

E-serie

Rammestyrte dumpere

B25E | B30E | B35E | B40E | B45E | B50E



PIN 3/ STEG V

BELL

E STÅR FOR EVOLUSJON.

Din business er vår business. Rammestyrte dumpere fra Bell transporterer mer og lengre til lavest kostnad per tonn. Det gir deg høyere fortjenestemargin.

Bell Equipment er globalt ledende innen rammestyrte dumpere og leverer med denne E-serien maskiner av verdensklasse. Serien er spekket med funksjoner som gir produksjonsfremmende nyttelast, reduserer daglige driftskostnader og gir overlegne kjøreegenskaper. I tillegg har disse dumperne høy sikkerhetsstandard. Bells rammestyrte dumpere (ADT-er) i E-serien gir bedriften din et stort konkurransefortrinn.



Med lette materialer har disse dumperne det beste nyttelast-til-vekt-forholdet, samt best transporteffekt i alle vektclasser.

Med rammestyring og dekk med høy flotasjon kan du glemme problemer i gjørme eller bratte skråninger.

Det nye lydisolerte førerhuset har kontroller med tretthetsmotstand, avansert diagnostikkmonitor og et forseglest tastatur for praktisk og responsiv betjening av en rekke funksjoner.

Drivstoffeffektive og utslippssertifiserte motorer gir ren kraft uten at det går ut over ytelsen. Avansert utslippsteknologi sikrer rask motorrespons og pålitelig kaldstartytelse.

SPESIFIKASJONER	B25E	B30E	B35E
Brutto motoreffekt	210 kW (281 hk)	260 kW (348 hk)	320 kW (429 hk)
Driftsvekt			
Egenvekt	19 660 kg (43 343 lb)	20 310 kg (44 776 lb)	30 379 kg (66 974 lb)
Fullastet	43 660 kg (96 254 lb)	48 310 kg (106 505 lb)	63 879 kg (140 829 lb)
Nominell nyttelast	24 000 kg (52 911 lb)	28 000 kg (61,729 lb)	33 500 kg (73 855 lb)
2:1 lastekapasitet	15 m ³ (19,5 yd ³)	17,5 m ³ (22,9 yd ³)	20,5 m ³ (27 yd ³)

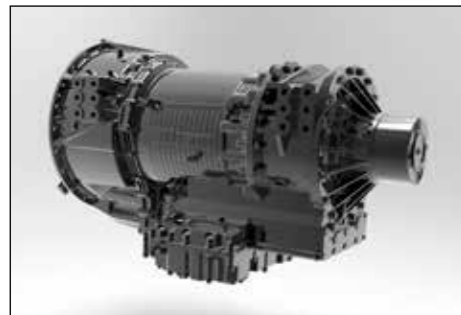
SPESIFIKASJONER	B40E	B45E	B50E
Brutto motoreffekt	380 kW (510 hk)	390 kW (523 hk)	430kW (577hk)
Driftsvekt			
Egenvekt	32 233 kg (71 062 lb)	32 326 kg (71 267 lb)	35 675 kg (78 650 lb)
Fullastet	71 233 kg (157 042 lb)	73 326 kg (161 656 lb)	81 075 kg (178 740 lb)
Nominell nyttelast	39 000 kg (85 980 lb)	41 000 kg (90 390 lb)	45 400 kg (100 090 lb)
2:1 lastekapasitet	24 m ³ (31 yd ³)	25 m ³ (33 yd ³)	27,5 m ³ (36 yd ³)

Bell E-serien tar ADT-funksjonaliteten til nye høyder med kundefokuserte forbedringer og det høyeste nivået av automatisert maskinbeskyttelse som finnes.

Gjennom betydelige investeringer i forskning og utvikling har Bell gjort store fremskritt på viktige områder som ytelse og drivstoffeffektivitet. Det hjelper deg til å flytte mer masse til lavere driftskostnader, og med mindre påvirkning på miljøet.

BYGGER PÅ FORGJENGEREN.

Ved å bygge videre på D-serien har Bell Equipments nye tilnærming til design gitt optimalisert ytelse til vektforhold og en utrolig drivstoffeffektivitet.



Powershift-girkassen med planetgir optimaliserer giringen etter forholdene og kjøretøys vekt, samtidig som den beskytter girkassen mot brukerfeil.



Fordelerkassen gir jevn momentfordeling til hver aksel ved godt veigrep. Ved dårligere forhold slår differensiallåsen automatisk inn for å overføre momentet til de hjulene som kan utnytte det best.



Høyfast stål og konisk rullelager med bred avstand i rammeområdet forlenger også levetiden til maskinen.



En baklem er tilgjengelig som ekstrautstyr for å få bedre kontroll på massene. Baklemmen åpnes når lastepanet heves for dumping. Stålfjær holder lemmen nede under hele transporten, slik at massen ikke mistes.



Forbedret lastekapasitet, drivstofføkonomi og raskere syklustider hjelper deg å flytte mer masse for en lavere kost-per-tonn enn dine konkurrenter.

Med et nyttelast til vekt-forhold som er best i klassen, går mer av drivstoffkostnadene til å flytte masse, ikke på å drive maskinen. Det gir lavere kost-per-tonn.

Helautomatisk syvtrinns girkasse med momentomformer og lock-up gir bransjeledende drivstoffeffektivitet.

Elektronisk system for drivstoffinnsprøytning gir høyt innsprøytningstrykk selv ved lav motorhastighet. I tillegg til bedre kaldstartegenskaper, bedre respons ved lav hastighet og lavere utslipp.

Kompakt motorpakke og front chassis design gir god bakkeklaring.

Automatisk bremsing som sakker farten på dumperen når operatøren slipper gasspedalen, gir sikrere håndtering i bratte skrånninger og forbedret levetid på bremsene.

Differensialsperrer og automatisk lås for fordelingsgirkassen gir automatisk kontroll av trekkraften. Gjelder ikke B25E og B30E, disse modellene har LSD differ.

Comfort Ride-er standard på alle norske maskiner og gir en meget behagelig brukeropplevelse.

Produktiviteten øker takket være raskere syklustid. Det svært effektive fjæringssystemet bidrar til redusert vedlikehold av transportveier. Lange transportsykluser på røffe og harde veier gir maksimalt utbytte, spesielt ved kjøring uten last. Tilgjengelig på alle modeller.

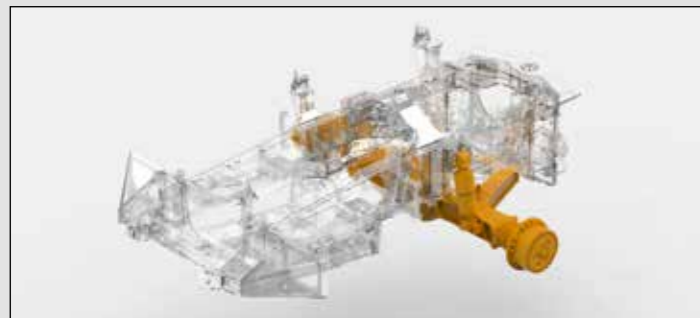
KOMPROMISSLØS DRIFTSIKKERHET.

Bygd smartere for å arbeide hardere. Med Bells rammestyrte dumpere bruker du tiden på å flytte masse og reduserer ståtiden.

Med flere tiårs erfaring innen dumperproduksjon har Bell kunnet utvikle og produsere E-serien med spesiallagde og pålitelige Bell-komponenter som er egnet for selv de røffeste forhold. Det sentrale svingbare rammeleddet, god fjæring på alle aksler, og balansert vektfordeling gjør maskinen i stand til å forsere de vanskeligste terrenget.



Chassis i høyfast stål gir styrke og avstiving uten dødvekt.



Støtdempere foran bidrar til å redusere vibrasjoner mens et førsteklasses luftdempet sete reduserer den rullende bevegelsen som ofte oppstår ved kjøring utenfor vei.



Tøft terrenget krever tøff støtdemping. Hardføre komponenter absorberer støt igjen og igjen. Bakkeklaringen er også best i klassen.



Hydrauliske bremses gir nøyaktig bremsing, selv ved kalde temperaturer.

Elektronisk kontrollert kjølevifte gir effektiv kjøling.

Førsteklasses motorbrems og automatisk girkasse, gir overlegen bremseeffekt og redusert bremseslitasje.

Integrerte diagnosefunksjoner med live stream-funksjonalitet, forseglede tastatur og satellittbasert flåtestyringssystem minimerer ståtiden.

Høyfast stål i den sveisede for og bak rammen, sammen med forsterket midtledd, gir styrke og holdbarhet med optimalisert vekt. Resultatet er det beste ytelse-til-vekt-forholdet i klassen.

FREMTIDENS TEKNOLOGI I DAG.

Blu@dvantage™ er miljøvennlig og samtidig godt for din økonomi.

En effektiv justert motor, kombinert med en vekt optimalisert maskin sikrer at din Bell dumper avgir et minimalt karbonavtrykk.

Adblue™ sprøytes inn i eksosen. Det fører til at urealøsningen reduserer NOx ved å konvertere det til ufarlig nitrogen og vann i en katalytisk prosess.



Steg V motorteknologi sammen med lavt drivstofforbruk sparer miljøet.

Den nye motorplattformen fra Mercedes Benz/MTU gir lavere drivstofforbruk sammenlignet med den utgående Steg IV motoren.



Redusert utslipp

Forbedret motoreffektivitet

Lavt drivstofforbruk

Bedre ytelse

Høyere dreimoment

Raskere motorrespons

Dumperserien er utviklet med tanke på fremtidige krav til utslipp og effektiv drift.

Bell Equipments nyutviklede E-serie bruker "Blu@dvantage™" SCR-teknologi (Selective Catalytic Reduction) – en bransjeledende standard innen drivstoffeffektiv utslippskontroll. Motorkraften og drivstofforbruket er ytterligere optimalisert gjennom adaptiv programvare som kontrollerer retardering, kjøling og lading av batterier.

ENKEL BETJENING.

Det siste innen bilteknologi og avanserte verktøy tar operatøropplevelsen til nye høyder.

Når du setter deg inn i en Bell dumper, føler du deg umiddelbart hjemme i det støyisolerte og romslige førerhuset. Dumperen har en rekke praktiske funksjoner som minimerer tretthet og forbedrer brukeropplevelsen. Godt design gir deg som fører utmerket sikt fra alle vinkler.

E-serien har alt en dumpersjåfør trenger for å yte sitt beste: en avansert 10" fullfargemonitor og multifunksjonsbryter, et sentralt plassert forseglet tastatur, luftdempet sete med tre-punkt sikkerhetsbelte, tilt-/teleskopratt og DAB+ radio.



Lett forståelige instrumenter og intuitive kontroller er praktisk plassert rundt sjåføren så de bli mer synlige og enklere å betjene.



En brukervennlig 10" fargemonitor viser viktig driftsinformasjon, sikkerhetsadvarsler, detaljerte diagnosedata og funksjonsinnstillinger for tippplanet.



En kontroll med meny navigering gir enkel betjening av maskinens funksjoner.



Et praktisk forseglet tastatur gir rask betjening av en rekke produktivets-fremmende funksjoner, blant annet følgende: Nøkkellos start, I-Tip, valg for myk stopp / hard stopp, retarder-effekt og hastighetskontroll.

Et godt støydempet førerhus forbedrer førermiljøet.

Den adaptive transmisjonskontrollen sørger for sikre og jevne girskift i hele dumperens levetid.

Et fullt justerbart luftdempet sete med justering for demping og høyde i henhold til vekt, pneumatisk korsrygg-støtte og tre-punktssele.

Tilpasset HVAC-klimaanlegg holder førerhuset komfortabelt og sikten klar.

Ny maskinstyling og forbedringer i førerhusdesign gir blant annet inngangsdør i helglass og speilpakke for god synlighet imponerende sikt.

Det finnes ingen retarderpedal eller -spaker i en Bell-dumper. Retardereffekten angis enkelt på tastaturet. Alt annet skjer automatisk.

SIKKERHET ER ALT.

Ved å lytte til brukerne oppfyller Bell kravene til en arbeidsplass som hele tiden forandrer seg. De har produsert en dumper som er ledende innen applikasjonssikkerhet med en rekke banebrytende nyskapninger.

Uavhengige funksjoner som nøkkelløs start, bakkeassistent, tipsikring, automatisk parkbrems (APA), turbo spin-down og integrert lastevkt (OBW) er fremdeles standard i E-serien. For å øke sikkerheten og produktiviteten har E-serien en automatisk sperrefunksjon i fordelerkassen som fordeler kraften 50/50 mellom fram og bakvogn.



Parkeringsbremsen koples automatisk inn når giret settes i fri, og det er ikke mulig å sette den i fri i fart. Moment-avhengig parkerings-brems (bakkeassistent) hindrer tilbakerulling ved bakkestart.

Klassens beste retarder og motorbrems koples automatisk inn når sjåføren tar foten av gassen. Retardereffekten justeres enkelt på tastaturet og sikrer maksimal fartsreduksjonskontroll under alle forhold.

Alle dumpere kan angis til at det skal aktiveres lydalarm ved oppstart eller når det skiftes mellom fremover og revers.

Flere funksjoner med geografisk begrensning på utfordrende arbeidssteder gir sikker maskindrift. For eksempel hastighetskontroll i bakker, geografisk betingede fartsgrenser og lastbegrensninger.



De støydempede førerhusene er ROPS-/FOPS-sertifiserte med luftdempede operatøretete. Både operatøretete og opplæringssetet har rullebelter.



Det integrerte ryggekamera i monitoren er standard på alle modeller.



Nøkkelløs start, føreridentifisering og tilgangskoder hindrer uautorisert bruk.



Integrert lastevkt gir sjåføren sanntidsinformasjon om nyttelasten mens maskinen lastes. Det kan også aktiveres en modus for hastighetsbegrensning hvis maskinen er betydelig overlastet.



Med en integrert vinkelsensor forhindres betjening av lastepanet hvis dumpere ikke er i en sikker posisjon.



Kontroller for maksimal hastighet kan aktiveres både av sjåføren og av forvalgte innstillinger for automatisk redusering av fart.

OPTIMAL DRIFTSTID.

E-serien er spekket med funksjoner som gjør den like enkel å vedlikeholde som å betjene. Bruk mindre tid og penger på klargjøring og mer tid på å få jobben gjort.

Med lett tilgjengelige peilepinner og visuelle målere er daglig vedlikehold gjort på et blunk. Med en amling av servicepunkt og utvidede serviceintervaller for motor- og hydraulikkolje reduseres de daglige driftskostnadene og gir overlegen oppetid for maskinen. Integriert maskindiagnosering med en bransjeledende 10" fargemonitor. Automatisert daglig service-funksjonalitet og testuttak for diagnosering bidrar til enkel feilsøkning og bedre beslutninger om vedlikehold.



- Automatiske daglige servicekontroller kan gjøres enkelt og komfortabelt fra førerhuset via en 10" LCD fargemonitor.
- Det lastfølende hydraulikksystemet ble utviklet for å være enkelt, men likevel effektivt. Færre komponenter gir bedre pålitelighet og enklere vedlikehold.
- Lengre intervaller mellom skifte av girolje og hydraulikkolje gir økt oppetid og lavere driftskostnader.
- Praktisk drenering gir rask skift uten søl.
- Nasta har delene og støtten du trenger for å være produktiv, og de tilbyr en rekke forebyggende vedlikeholds- og støttetiltak som hjelper deg med å holde kostnadene nede.



Oppstår det problemer, viser diagnosemonitoren servicekoder og annen informasjon som hjelper deg å finne problemet.



Førerhuset kan vippe på minutter slik at du får tilgang til drivlinjekomponenter.



Sikringer kan lett byttes i førerhuset.



Lett tilgjengelig og servicevennlig plassering av girkassefilteret (tilvalg).



Mange oljenivåer kan peiles fra monitoren.



Lett tilgjengelig testuttak gjør det enkelt å måle maskinens hydrauliske trykk.



Groeneveld sentralsmøring sørger for optimal smøring av maskinens bolter og ledd. Lampe på dashboard tennes når det er tid for å etterfylle fett på systemet og det kan velges mellom tre smøresykluser Low, Medium eller High i maskinens monitor.



Dekal med daglige vedlikeholdspunkter finnes lett tilgjengelig ved inngangen til førerhuset.

STORFORNØYD MED «APEKATT-MASKINEN» BELL B25E!

I Tromsø stråler solen når vi tar turen til Maskinentreprenør Herbjørn Nilssen AS (MHN AS).

Firmaets historie begynner i 1976. I dag har firmaet bred erfaring innen ulike type anleggsvirksomhet. Med base i Tromsø er kundegruppen i hovedsak utbyggere og bygg-entreprenører, samt private oppdragsgivere i byen og omegn. I 2019 investerte entreprenøren i en ny Bell rammestyrte dumper fra Nasta AS. Når vi tar turen går den i utbygging av et større boligfelt utbygging med utbyggingstid over 10 – 15 år for 700 boliger og 4500 meter veg som MHN AS er medeier i.

B25E dumperen er kjent for sin høye lastekapasitet, samt en lav lastehøyde. B25 kan registreres med hvite skilter og kjøre langs vei. Dumperen er god å kjøre på grunn av Comfort Ride funksjonen – som gjør at spesielt forvognen stabiliseres godt.

Maskinførere oppfatter dumperen som oversiktlig og god å kjøre. Det siste kan dumpersjåfør i firmaet Tord Christensen bekrefte. **«Det er alvorlig komfort i den! Det er en stor og fin hytte! Jeg føler den er stabil og det har vært svært lite feil. Maskinen har gått godt. Det er en fin maskin!»** smiler dumpersjåføren.

Sikkerhet og HMS er faktorer som er viktige i firmaet – og dette er også en faktor Tord verdsetter med maskinen:

«Den er en ordentlig «apekatt-maskin» – man kan rett og slett ikke gjøre feil. Sikkerhetssystem gjør at hvis det blir en farlig situasjon – så kutter maskinen og du får ikke lov å utføre. Så jeg føler meg trygg!» avslutter han.

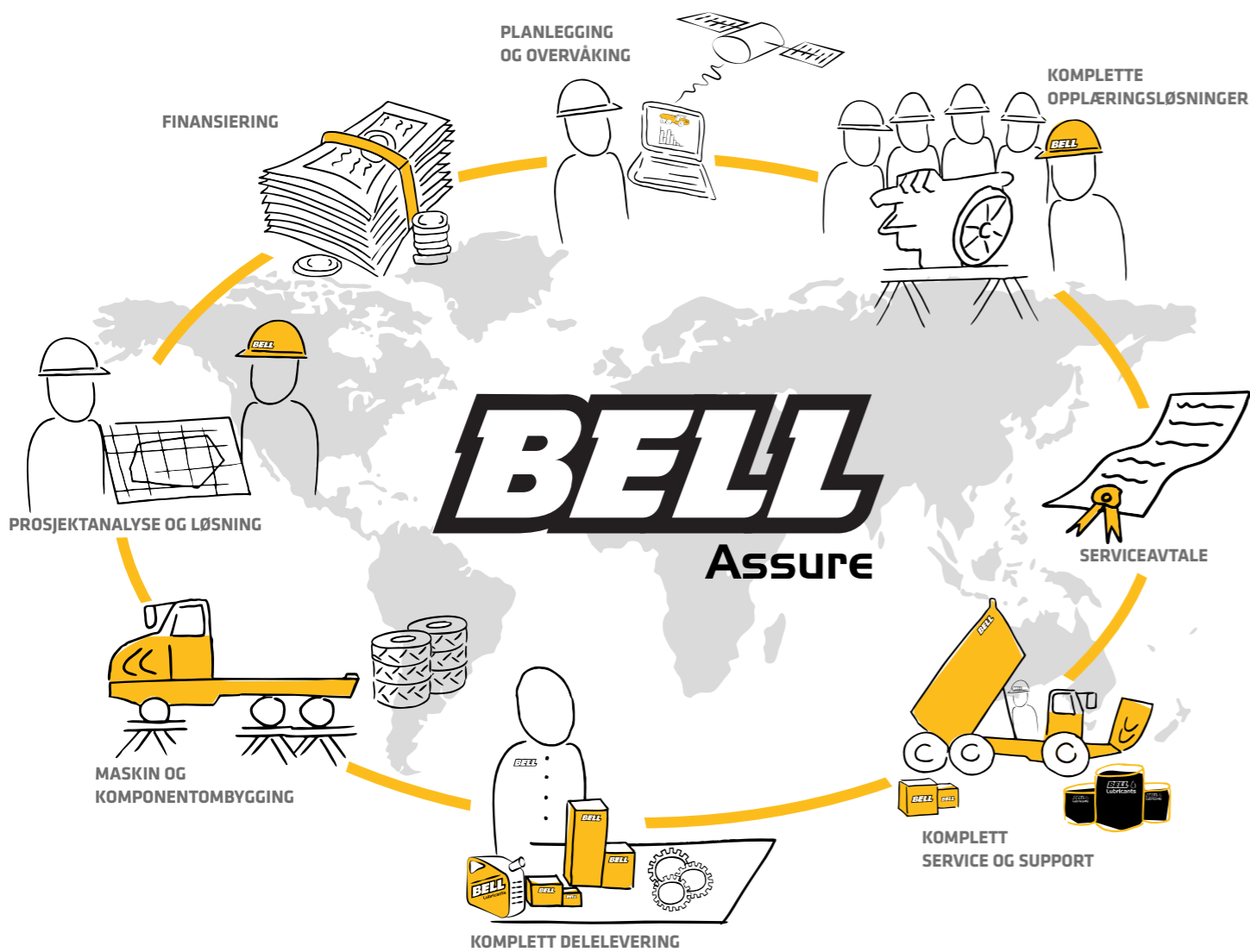


«DU SITTER ALVORLIG GODT I DEN – DET ER EN STOR OG FIN HYTTE!»

Tord Christensen, dumpersjåfør
Maskinentreprenør Herbjørn Nilssen AS



UANSETT HVOR DU BEFINNER DEG...



Gjennom godkjente forhandlere og strategiske samarbeidspartere sikrer Bellv forsyning og støtte til kunder i hele verden.

Bygg opp et varig og nyttig partnerskap med Bell Equipment og Nasta gjennom Bell Assure, et skreddersydd ettermarkedsprogram med det du trenger for å få mest mulig for pengene.

har vi oversikt....

Smartere maskinovervåkning



Teknologi som hjelper deg med å styre flåten smartere. Leverer nøyaktige, oppdaterte driftsdata, produksjonsdata og diagnosedata.

Maskinens driftsdata behandles og samles i nyttige produksjons- og ytelsesstatistikker, og disse er tilgjengelig via Bell Fleetm@tic-nettstedet. Disse rapportene er automatiserte og kan sendes direkte til deg via e-post. Nøkkelen til en produktiv og lønnsom flåte ligger i evnen til å overvåke og styre maskinene og førerne effektivt.

Fleetm@tic:

- Maksimerer produktiviteten
- Genererer maskinytelse rapporter
- Identifiserer opplæringskrav for fører
- Proaktiv planlegging av vedlikehold
- Motta data om maskinstatus
- Iverksett sikkerhetstiltak
- Beskytt investeringer
- Motta geospasiale data i sanntid



B25E Tekniske data

MOTOR

Produsent
Mercedes Benz OM936LA

Bruttoeffekt
210 kW (281 hk) @ 2,200 rpm

Nettoeffekt
201 kW (269 hk) @ 2,200 rpm

Dreiemoment
1150 Nm (848 lbf) @ 1,200 -1,600 rpm

Slagvolum
7,7 liter (469 cu.in)

Drivstofftank størrelse
302 liter (79,78 US gal)

Tilleggsbrems
Motorbrems

AdBlue® tankstørrelse
31 liter (8,2 US gal)

Sertifisering
OM 936 LA moter EU Stage V utslippskrav.

GIRKASSE

Produsent
Allison 3500PR ORS

Oppsett
Motormontert

Girlayout
Planetgir med konstant inngrep

Gir
Automatgir: 6 fremover, 1 revers

Clutchtype
Hydraulisk opererte lamell clutcher.

Kontrolltype
Elektronisk

Momentkontroll.
Hydrodynamisk med lockup i alle gir.

DROP BOX

Produsent
Kessler W1400

Oppsett
Fjernmontert

Differensialeffekt
33/67 momentfordeling med automatisk sperrefunksjon 50/50 momentfordeling.

AKSLER

Produsent
Bell

Modell
15T

Differensial
Slurehindrende differensial med høysittende inngående aksel.

Navreduksjon
Planetgir i nav på alle aksler.

BREMSESYSTEM

Driftsbrems
Tokrets fullhydraulisk skivebremser med 8 calipere (4F, 2M, 2R).

Maksimal bremskraft
184 kN (41,400 lbf) med standard dekk.

Parkerings- og nødbrems
Luftstyrt skivebrems på mellomaksel.

Maksimal bremskraft
195 kN (43,900 lbf)

Tilleggsbrems
Automatisk motorbrems.
Automatisk retardasjon, elektronisk styrt girkasse retarder.

Bremskraft
Konstant: 318 kW (426 hk)
Maksimal: 588 kW (788 hk)

HJUL

Type
Radial Earthmover

Tyre
23.5 R 25

HJULOPPHENG FORAN
Delvis uavhengig A-ramme støttet av hydro-pneumatiske sylindere.

Tilvalg: Comfort Ride fjæring.

HJULOPPHENG BAK

Pendlende ramme med sandwich-puter.

Tilvalg: Comfort Ride fjæring

HYDRAULIKKSYSTEM

Lukket senter hydraulikk som prioriterer maskinens funksjoner.

Nødstyringspumpen er integrert i hovedsystemet.

Pumpetype
Variabel lastfølende pumpe.

Mengde
165 l/min (44 gal/min)

Trykk
28 MPa (4,061 psi)

Filter
5 mikron

STYRINGSSYSTEM

Dobbeltvirkende styresylindere med vegavhengig nødstoppepumpe.

Runder fra ende til ende
4.1

Styrevinkel
45°

TIPPSYSTEM

Dobbeltvirkende ettrinns tipsylindre.

Hevetid
14,5 sekunder

Senketid
7,5 sekunder

Tippvinkel
70° standard, eller lavere vinkel programmerbar

PNEUMATISK SYSTEM

Luftørke med integrert varme og avlastningsventil.

Systemtrykk
810 kPa (117 psi)

ELEKTRISK SYSTEM

Spenning
24 V

Batteritype
To AGM (Absorption Glass Mat).

Batterikapasitet
2 2 X 75 Ah

Generator
28 28V 80A

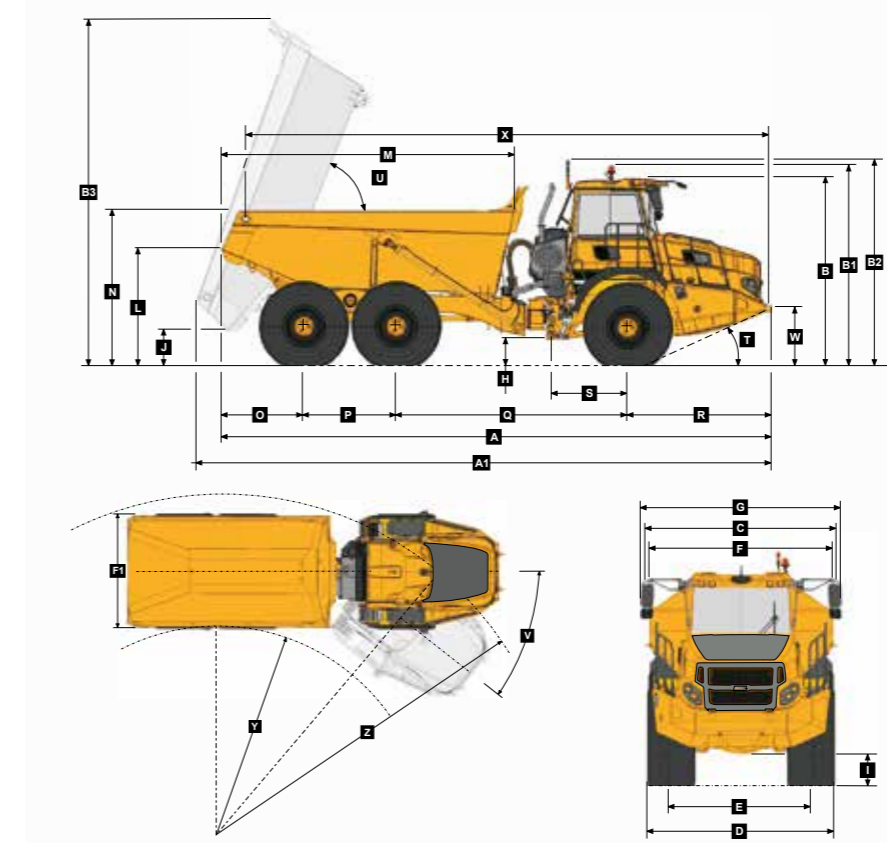
KJØREHASTIGHET

1	7 km/t	4 mph
2	15 km/t	9 mph
3	23 km/t	14 mph
4	35 km/t	22 mph
5	47 km/t	29 mph
6	50 km/t	31 mph
R	7 km/t	4 mph

FØRERHUS

ROPS-/FOPS-sertifisert
72 dBA innvendig lydnivå i henhold til ISO 6396.

Dimensjoner

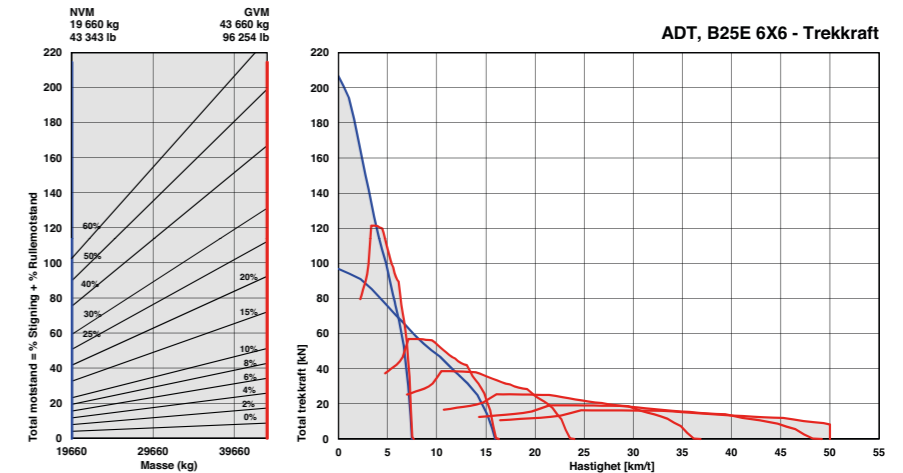


MASKINDIMENSJONER

A	Lengde - transport posisjon	9 953 mm
A1	Lengde - full tipp	10 311 mm
B	Høyde - transportposisjon	3 426 mm
B1	Høyde - rotorlampe	3 661 mm
B2	Høyde - lastelys	3 747 mm
B3	Høyde - full tipp	6 255 mm
C	Bredde over skjerm	2 985 mm
D	Bredde over dekk 23.5R25	2 940 mm
E	Sporbredde - 23.5R25	2 356 mm
F	Bredde over kasse	2 700 mm
F1	Bredde over baklem	2 998 mm
G	Bredde over spill i kjøreposisjon	3 260 mm
H	Bakkekklaring midtled	537 mm
I	Bakkekklaring foraksel	488 mm
J	Bakkekklaring til kasse ved full tipp	670 mm
K	Bakkekklaring under run bar	N/A
L	Tipp høyde - transport posisjon	2 176 mm
M	Kasselengde	5 272 mm
N	Lastehøyde	2 763 mm
O	Senter bakaksel til bakende kasse	1 500 mm
P	Senter midtaksel til senter bakaksel	1 670 mm
Q	Senter midtaksel til senter foraksel	4 181 mm
R	Senter foraksel til front maskin	2 602 mm
S	Senter foraksel til midtled	1 362 mm
T	Klatrevinkel	25 °
U	Maks tippvinkel	70 °
V	Svingvinkel midtled	45 °
W	Høyde til stroppefeste	1 075 mm
X	Avstand mellom løftepunkt	9 477 mm
Y	Indre svingradius 23.5 R25	4 110 mm
Z	Ytre svingradius 23.5 R25	8 000 mm

Stigningsevne/trekraft

1. Fastsett kjøremotstand ved å finne skjæringspunkt for kjøretøyets masselinje og stigningslinje. MERK: 2 % standard rullemotstand er allerede forutsatt i diagrammet og stigningslinje.
2. Fra dette skjæringspunktet går du rett til høyre i diagrammet til linjen krysser kurven for trekraft.
3. Les ned fra dette punktet for å fastsette maksimal oppnådd hastighet ved denne kjøremotstand.

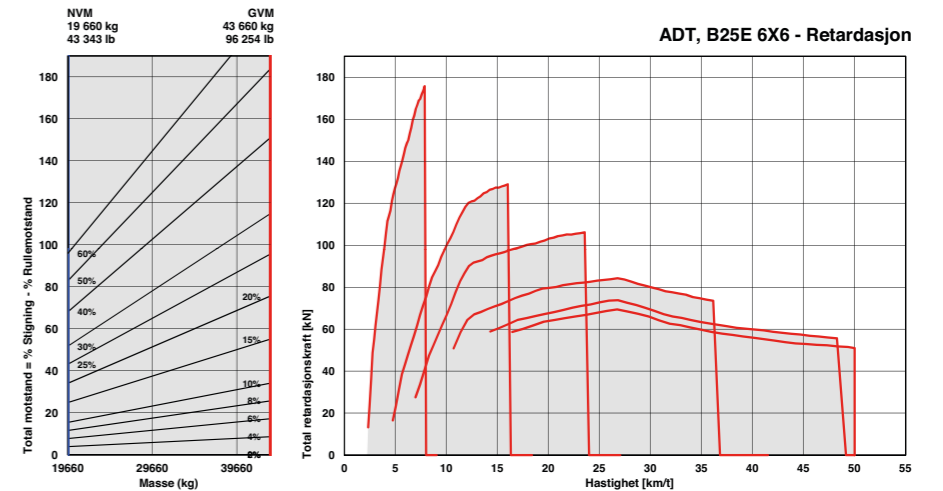


Lastekapasitet og marktrykk

DRIFTSVEKT		MARKTRYKK		LASTEKAPASITET		VEKT EKSTRAUTSTYR			
EGENVEKT	kg (lb)	FULLASTET (ikke nedsunket)	FULLASTET (15% nedsunket)	KASSEVOLUM	m ³ (yd ³)		kg (lb)		
Front	10 085 (22 230)	23.5R25	kPa (Psi)	23.5R25	kPa (Psi)	Stroken kapasitet	12 (15,7)	Slitestål	1 050 (2 314)
Midt	4 805 (10 600)	Front	246 (36)	Front	230 (33)	SAE 2:1 Kapasitet	15 (19,5)	Baklem	769 (1 695)
Bak	4 770 (10 520)	Midt	337 (49)	Midt	283 (41)	SAE 1:1 Kapasitet	18 (23,5)	Ekstra hjulsett	565 (1 246)
Total	19 660 (43 350)	Bak	337 (49)	Bak	283 (41)	SAE 2:1 Kapasitet med baklem	15,5 (20,3)		
FULLASTET									
Front	12 825 (28 274)								
Midt	15 435 (34 028)					Nominell nyttelast	24 000 kg		
Bak	15 400 (33 950)						(52 911 lbs)		
Total	43 660 (96 250)								

Retardasjon

1. Fastsett retardsjonskraften som kreves ved å finne skjæringspunktet for kjøretøyets masselinje.
2. Fra dette punktet går du rett til venstre i diagrammet til linjen krysser kurven. MERK: 2% standard rullemotstand er allerede forutsatt i diagrammet.
3. Les ned fra dette punktet for å fastsette maksimal hastighet.



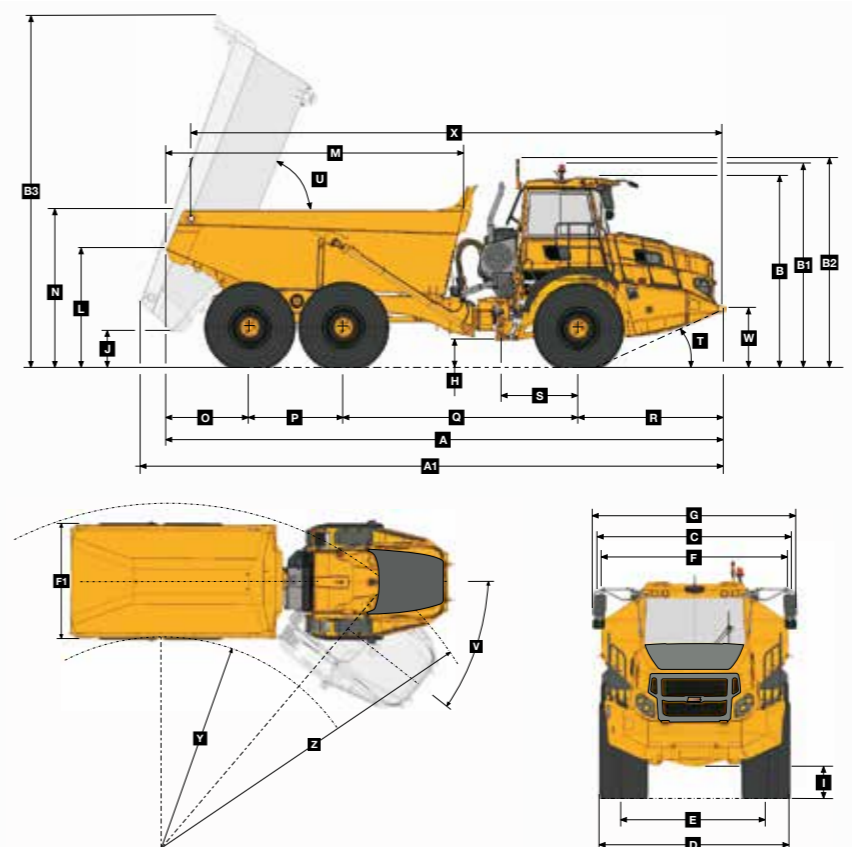
B30E Tekniske data

MOTOR	DROP BOX	HJUL	TIPPSYSTEM																					
Produsent Mercedes Benz OM 936LA Bruttoeffekt 260 kW (348 hk) @ 2 200 rpm Nettoeffekt 250 kW (335 hk) @ 2 200 rpm Dreiemoment 1 450 Nm (1069 lbf) @ 1 150 -1800 rpm Slagvolum 7,7 liter (469 cu.in) Drivstofftank størrelse 302 liter (79,78 US gal) Tilleggsbrems Motorbrems AdBlue® tankstørrelse 31 liter (8,2 US gal) Sertifisering OM936LA møter EU Stage V utslippkrav.	Produsent Kessler W1400 Oppsett Fjernmontert Differensialeffekt 33/67 momentfordeling, med automatisk sperrefunksjon 50/50 momentfordeling. AKSLER Produsent Bell Modell 18T Differensial Slurehindrende differensial med høytstående inngående aksel. Navreduksjon Planetgir i nav på alle aksler. BREMSESYSYSTEM Driftsbremse Tokrets fullhydrauliske våte lamell bremses på for og midtre aksel. Bremseoljen sirkulerer mellom filterings og kjølesystem. Maksimal bremskraft 178 kN (40 000 lbf) Parkerings- og nødbrems Luftstyrt skivebrems på mellomaksel. Maksimal bremskraft 214 kN (48 200 lbf) Tilleggsbrems Automatisk retardasjon, elektronisk styrt aktivering av bremssystem. Bremseskraft Konstant: 335kW (449 hk) Maksimal: 494kW (662 hk)	Type Radial Earthmover Dekk 23.5 R 25 or (750/65 R 25) HJULOPPHENG FORAN Delvis uavhengig A-ramme støttet av hydro-pneumatiske sylindere. Tilvalg: Comfort Ride fjæring. HJULOPPHENG BAK Pendlende ramme med sandwich-puter. Tilvalg: Comfort Ride fjæring. HYDRAULIKKSYSTEM Lukket senter hydraulikk som prioriterer maskinens funksjoner. Nødstyringspumpen er integrert i hovedsystemet. Pumpetype Variabel lastfølsom pumpe. Mengde 165 l/min (44 gal/min) Trykk 28 MPa (4,061 psi) STYRINGSSYSTEM Dobbeltvirkende styresylindere med vegavhengig nødstyre pumpe. Runder fra ende til ende 4.1 Styrevinkel 45°	Dobbeltvirkende ettrinns tippsylindre. Hevetid 14,5 sekunder Senketid 7,5 sekunder Tippvinkel 70° standard, eller lavere vinkel programmerbar. PNEUMATISK SYSTEM Lufttørke med integrert varme og avlastningsventil. Systemtrykk 810 kPa (117 psi) ELEKTRISK SYSTEM Spenning 24 V Batteritype To AGM (Absorption Glass Mat) type Batterikapasitet 2 X 75 Ah Generator 28 V 80 A KJØREHASTIGHET <table border="1"> <tr><td>1</td><td>7 km/t</td><td>4 mph</td></tr> <tr><td>2</td><td>15 km/t</td><td>9 mph</td></tr> <tr><td>3</td><td>23 km/t</td><td>14 mph</td></tr> <tr><td>4</td><td>35 km/t</td><td>22 mph</td></tr> <tr><td>5</td><td>47 km/t</td><td>29 mph</td></tr> <tr><td>6</td><td>50 km/t</td><td>31 mph</td></tr> <tr><td>R</td><td>7 km/t</td><td>4 mph</td></tr> </table> FØRERHUS ROPS-/FOPS-sertifisert 72 dBA innvendig lydnivå i henhold til ISO 6396.	1	7 km/t	4 mph	2	15 km/t	9 mph	3	23 km/t	14 mph	4	35 km/t	22 mph	5	47 km/t	29 mph	6	50 km/t	31 mph	R	7 km/t	4 mph
1	7 km/t	4 mph																						
2	15 km/t	9 mph																						
3	23 km/t	14 mph																						
4	35 km/t	22 mph																						
5	47 km/t	29 mph																						
6	50 km/t	31 mph																						
R	7 km/t	4 mph																						

Lastekapasitet og marktrykk

DRIFTSVEKT		MARKTRYKK				LASTEKAPASITET		VEKT EKSTRAUTSTYR	
EGENVEKT	kg (lb)	FULLASTET (Ikke nedsunket)		FULLASTET (15% nedsunket)		KASSEVOLUM	m ³ (yd ³)	Slitestål	kg (lb)
Front	10 790 (23 788)	23.5R25	kPa (Psi)	23.5R25	kPa (Psi)	Strøken kapasitet	14 (18,3)	Baklem	1 182 (2 606)
Midt	4 990 (11 001)	Front	282 (41)	Front	246 (36)	SAE 2:1 Kapasitet	17,5 (22,9)	Ekstra hjulsett	
Bak	4 530 (9 987)	Midt	380 (55)	Midt	317 (46)	SAE 1:1 Kapasitet	21 (27,5)	(23.5 R 25)	565 (1 246)
Total	20 310 (44 779)	Bak	380 (55)	Bak	317 (46)	SAE 2:1 Kapasitet med Autogate	18 (23,5)		
FULLASTET	kg (lb)	750/65	kPa (Psi)	750/65	kPa (Psi)	Nominell nyttelast	kg (lb)	Ekstra hjulsett	kg (lb)
Front	13 500 (29 760)	Front	235 (34)	Front	213 (31)	28 000 kg (61,729 lbs)	28 000 kg (61,729 lbs)	(750/65 R 25)	738 (1 627)
Midt	17 405 (38 371)	Midt	310 (45)	Midt	274 (40)				
Bak	17 365 (38 283)	Bak	310 (45)	Bak	274 (40)				
Total	48 310 (106 505)								

Dimensjoner

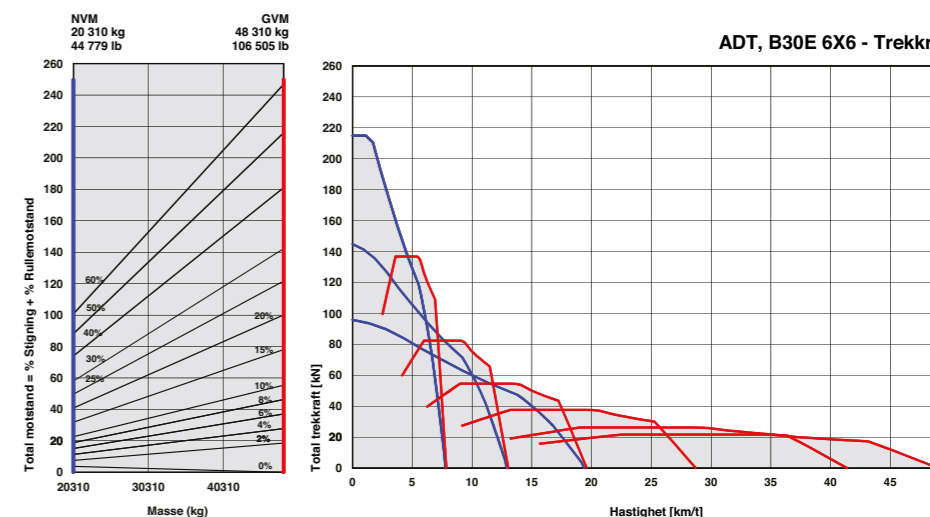


MASKINDIMENSJONER

A	Lengde - transportposisjon	9 953 mm
A1	Lengde - fulltipp	10 395 mm
B	Høyde - transportposisjon	3 426 mm
B1	Høyde - rotorlampe	3 661 mm
B2	Høyde - lastelys	3 747 mm
B3	Høyde - fulltipp	6 307 mm
C	Bredde over skjerm	2 985 mm
D	Bredde over dekk 23.5R25	2 940 mm
D1	Bredde over dekk 750/65 R25	2 998 mm
E	Sporbredde - 23.5R25	2 356 mm
E1	Sporbredde 750/65 R25	2 260 mm
F	Bredde over kasse	2 968 mm
F1	Bredde over baklem	3 268 mm
G	Bredde over spill i kjøreposisjon	3 260 mm
H	Bakkeklaring midtdel	537 mm
I	Bakkeklaring foraksel	488 mm
J	Bakkeklaring til kasse ved fulltipp	670 mm
K	Bakkeklaring under run bar	N/A
L	Tippshøyde - transportposisjon	2 176 mm
M	Kasselengde	5 294 mm
N	Lastehøyde	2 864 mm
O	Senter bakaksel til bakende kasse	1 500 mm
P	Senter midtaksel til senter bakaksel	1 670 mm
Q	Senter midtaksel til senter foraksel	4 181 mm
R	Senter foraksel til front maskin	2 602 mm
S	Senter foraksel til midtledd	1 362 mm
T	Klatrevinkel	25 °
U	Maks tippvinkel	70 °
V	Svingvinkel midtledd	45 °
W	Høyde til stroppefeste	1 075 mm
X	Avstand mellom løftepunkt	9 443 mm
Y	Indre svingradius 23.5 R25	4 110 mm
Y1	Indre svingradius 750/65 R25	4 081 mm
Z	Ytre svingradius 23.5 R25	8 000 mm
Z1	Ytre svingradius 750/65 R25	8 029 mm

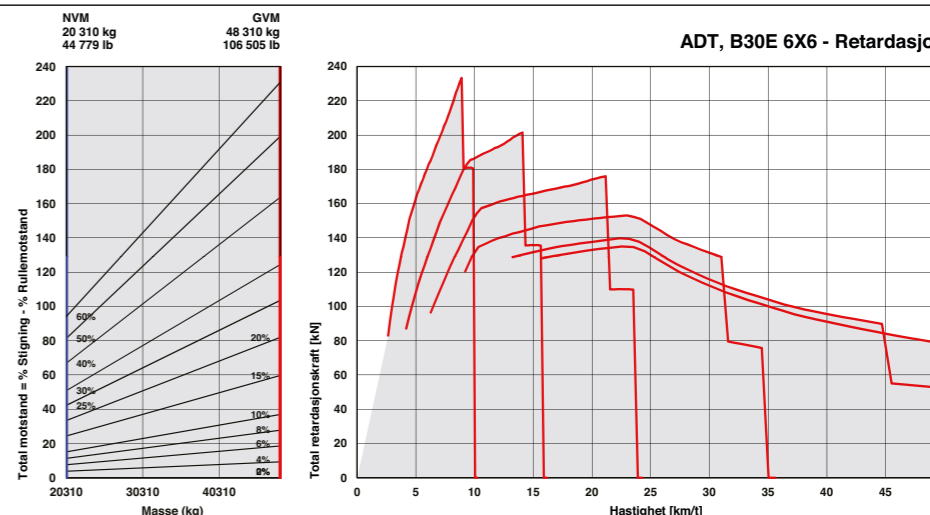
Stigningsevne/trekraft

- Fastsett kjøremotstand ved å finne skjæringspunkt for kjøretøyet masselinje og stigningslinje. MERK: 2 % standard rullemotstand er allerede forutsatt i diagrammet og stigningslinje.
- Fra dette skjæringspunktet går du rett til høyre i diagrammet til linjen krysser kurven for trekkraft.
- Les ned fra dette punktet for å fastsette maksimal oppnådd hastighet ved denne kjøremotstand.



Retardasjon

- Fastsett retardasjonskraften som kreves ved å finne skjæringspunktet for kjøretøyet masselinje.
- Fra dette punktet går du rett til venstre i diagrammet til linjen krysser kurven. MERK: 2 % standard rullemotstand er allerede forutsatt i diagrammet.
- Les ned fra dette punktet for å fastsette maksimal hastighet.



B35E Tekniske data

MOTOR

Produsent
Mercedes Benz (MTU)

Modell
OM471LA (MTU 6R 1300)

Konfigurasjon
Rekke 6, turbo intercooler.

Bruttoeffekt
320 kW (429 hk)

Nettoeffekt
301 kW (404 hk)

Dreiemoment
2 100 Nm (1 549 lbf)

Slagvolum
12,8 liter (781 cu.in)

Tilleggsbrems
Motorbrems

Størrelse drivstofftank
352 liter (93 US gal)

AdBlue® tankstørrelse
40 liter (11 US gal)

Sertifisering
OM471LA (MTU 6R 1300) oppfyller EU Stage V utslippskrav.

GIRKASSE

Produsent
Allison

Modell
4500 ORS

Oppsett
Motormontert

Girlayout
Planetgir med konstant inngrep

Gir
Automatgir: 6 fremover, 1 revers

Clutchtype
Hydraulisk opererte lamell clutcher.

Kontrolltype
Elektronisk

Momentkontroll
Hydrodynamisk med lockup i alle gir.

DROPBOX

Produsent
Kessler W2400

Oppsett
Fjernmontert

Differensialeffekt
67/33 momentfordeling. med automatisk sperrerfunksjon 50/50 momentfordeling.

AKSLER

Produsent
Bell

Modell
30T

Differensial
Differensialer med høysittende inngående aksel og mekaniske sperrer.

Navreduksjon
Planetgir i nav på alle aksler.

BREMSESYSTEM

Driftsbrems
Tokrets fullhydrauliske våte lamell bremsere på for og midtre aksel. Bremseløjen sirkulerer mellom filtrerings og kjølesystem.

Maksimal bremskraft:
352 kN (79 133 lbf)

Parkering og nødbrems
Luftstyrt skivebrems på mellomaksel.

Maksimal bremskraft:
206 kN (46 311 lbf)

Tilleggsbrems
Automatisk motorbrems. Automatisk retardasjon, elektronisk styrt aktivering av bremsesystem.

Bremskraft
Konstant: 442 kW (593 hpk)
Maksimal: 834 kW (1 118 hk)

HJUL

Type
Radial Earthmover

Dekk
26.5 R 25

HJULOPPHENG FORAN

Delvis uavhengig A-ramme støttet av hydro-pneumatiske sylindere

Tilvalg: Comfort Ride fjæring.

HJULOPPHENG BAK

Pendlende ramme med sandwich-puter.

Tilvalg: Comfort Ride fjæring

HYDRAULIKKSYSTEM

Lukket senter hydraulikk som prioriterer maskinens funksjoner.

Nødstyringspumpen er integrert i hovedsystemet.

Pumpetype
Variabel lastfølsom pumpe.

Mengde
330 L/min (87 gal/min)

Trykk
315 bar (4 569 psi)

Filter
5 mikron

STYRINGSSYSTEM

Dobbeltvirkende styresylindere med veivhengig nødstyrepumpe.

Runder fra ende til ende
5

Styrevinkel
42°

TIPPSYSTEM

Dobbeltvirkende ettrinns tipsylindere.

Hevetid
11 sekunder

Senketid
6 sekunder

Tippvinkel
70° standard, eller lavere vinkel programmerbar

PNEUMATISK SYSTEM

Luftørke med integrert varme og avlastningsventil.

Systemtrykk
810 kPa (117 psi)

ELEKTRONISK SYSTEM

Spenning
24 V

Batteritype
To AGM (Absorption Glass Mat) type.

Batterikapasitet
2 X 75 Ah

Generator
28V 80A

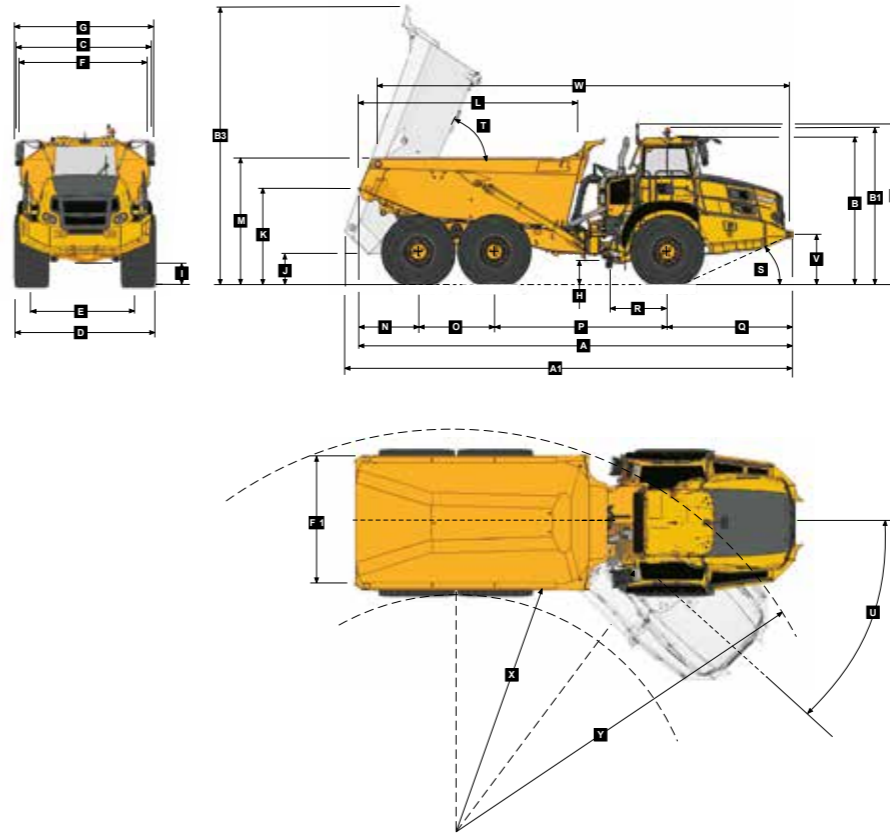
KJØREHASTIGHET

1	7 km/t	4 mph
2	15 km/t	9 mph
3	22 km/t	14 mph
4	34 km/t	21 mph
5	45 km/t	28 mph
6	51 km/t	32 mph
R	6 km/t	4 mph

FØRERHUS

ROPS-/FOPS-sertifisert 76 dBA innvendig lydnivå i henhold til ISO 6396.

Dimensjoner

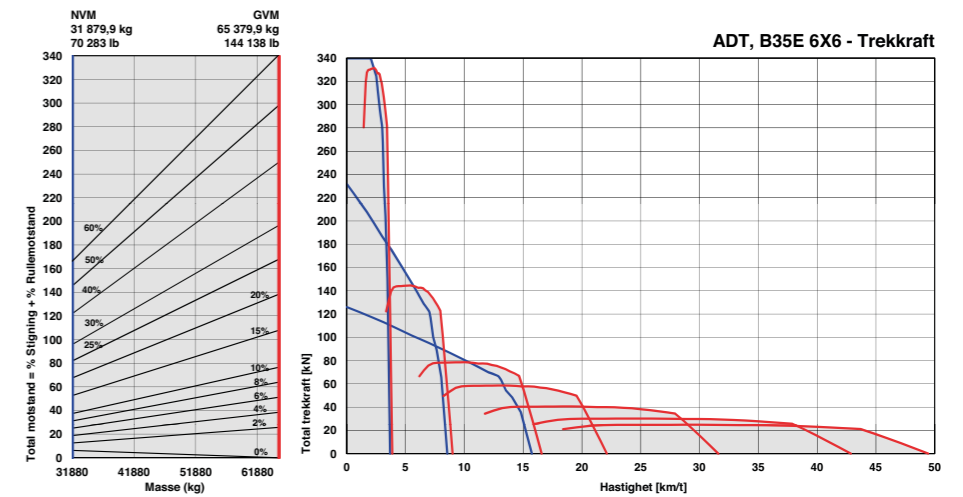


MASKINDIMENSJONER

A	Lengde - transportposisjon m/ baklem	11 268 mm
A	Lengde - transportposisjon u/ baklem	11 188 mm
A1	Lengde - full tipp	11 631 mm
B	Høyde - transportposisjon	3 752 mm
B1	Høyde - rotorlampe	3 988 mm
B2	Høyde - lastelys	4 076 mm
B3	Høyde - full tipp	7 213 mm
C	Bredde over skjerm	3 495 mm
D	Bredde over dekk 26.5R25	3 438 mm
E	Sporbredde - 26.5R25	2 768 mm
F	Bredde over kasse	3 112 mm
F1	Bredde over baklem	3 402 mm
G	Bredde over spill i kjøreposisjon	3 614 mm
H	Bakkeklarerer midtdel	493 mm
I	Bakkeklarerer foraksel	493 mm
J	Bakkeklarerer full tipp	822 mm
K	Høyde til kasseåpning i kjøreposisjon	2 463 mm
L	Kasselengde	5 709 mm
M	Lastehøyde	3 084 mm
N	Senter bakaksel til bakende kasse	1 545 mm
O	Senter midtaksel til senter bakaksel	1 950 mm
P	Senter midtaksel til senter foraksel	4 438 mm
Q	Senter foraksel til front maskin	3 255 mm
R	Senter foraksel til midtledd	1 558 mm
S	Klatrevinkel	23 °
T	Maks tippvinkel	70 °
U	Svingvinkel midtledd	42 °
V	Høyde til stroppefeste	1 215 mm
W	Avstand mellom løftepunkt	10 655 mm
X	Indre svingradius 26.5R25	4 891 mm
Y	Ytre svingradius 26.5R25	9 211 mm

Stigningsevne/trekraft

- Fastsett kjøremotstand ved å finne skjæringspunkt for kjøretøyetts masselinje og stigningslinje. MERK: 2 % standard rullemotstand er allerede forutsatt i diagrammet og stigningslinje.
- Fra dette skjæringspunktet går du rett til høyre i diagrammet til linjen krysser kurven for trekraft.
- Les ned fra dette punktet for å fastsette maksimal oppnådd hastighet ved denne kjøremotstand.



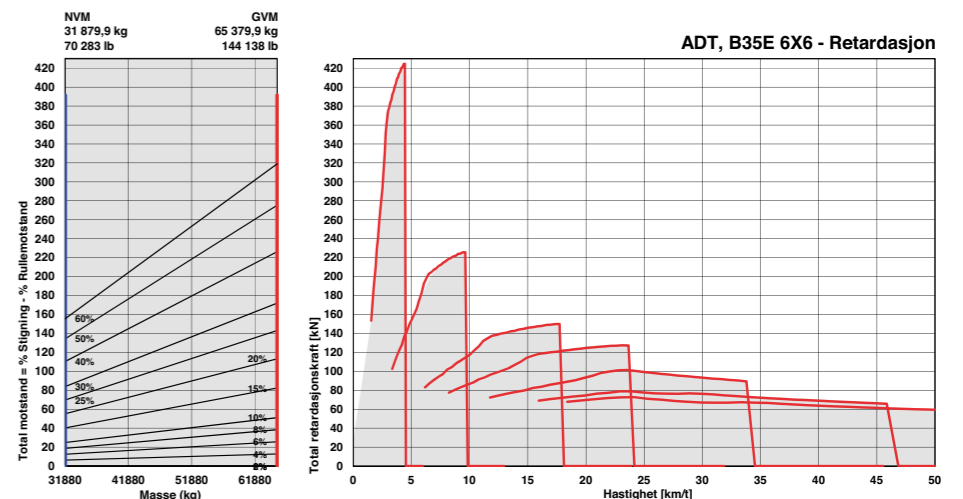
Lastekapasitet og marktrykk

DRIFTSVEKT		MARKTRYKK*		LASTEKAPASITET		VEKT EKSTRAUTSTYR	
EGENVEKT	kg (lb)	FULLASTET		KASSEVOLUM	m³ (yd³)	kg (lb)	
Front	16 279 (35 889)	(Ikke nedsunken)		Stroken kapasitet	16 (21)	Slitestål	1 216 (2 681)
Midt	7 341 (16 184)	26.5 R 25	kPa (Psi)	SAE 2:1 Kapasitet	20,5 (27)	Baklem	906 (1 997)
Bak	6 759 (14 901)	Foran	361 (52)	SAE 1:1 Kapasitet	24,5 (32)		
Total	30 379 (66 974)	Midt og bak	379 (55)	SAE 2:1 Kapasitet med baklem	21 (28)	EKSTRA HJULSETT	
FULLASTET						26.5 R 25	672 (1 482)
Front	20 232 (44 602)						
Midt	22 114 (48 755)			Nominell nyttelast	33 500 kg		
Bak	21 533 (47 472)			(73 855 lb)			
Total	63 879 (140 829)						

* Alle data beregnet ved bruk av Michelin XADN+ dekktype

Retardasjon

- Fastsett retardasjonskraften som kreves ved å finne skjæringspunktet for kjøretøyetts masselinje.
- Fra dette punktet går du rett til venstre i diagrammet til linjen krysser kurven. MERK: 2 % standard rullemotstand er allerede forutsatt i diagrammet.
- Les ned fra dette punktet for å fastsette maksimal hastighet.



B40E Tekniske data

MOTOR Produsent Mercedes Benz (MTU) Modell OM471LA (MTU 6R 1300) Konfigurasjon Rekke 6, turbo intercooler. Bruttoeffekt 380 kW (510 hk) Nettoeffekt 359 kW (481 hk) Dreiemoment 2 380 Nm (1 755 lbf) Slagvolum 12.8 liter (7 811 cu.in) Tilleggsbrems Motorbrems Størrelse drivstofftank 352 liter (93 US gal) Kapasitet AdBlue® Tank 40 liter (11 US gal) Sertifisering OM471LA (MTU 6R 1300) oppfyller EU Stage V utslippskrav.	DROPBOX Produsent Kessler Modell W2400 Oppsett Fjermontert Differensialeffekt 29/71 momentfordeling. Automatisk sperrefunksjon 50/50 momentfordeling.	HJUL Type Radial Earthmover Dekk 29.5 R 25 (875/65 R 29 optional) HJULOPPHENG FORAN Delvis uavhengig A-ramme støttet av hydro-pneumatiske sylindere. Tilvalg: Comfort Ride fjæring.	TIPPSYSTEM Dobbeltvirkende ettrinns tipp sylindre. Hevetid 11 sekunder Senketid 6 sekunder Tippvinkel 70 ° standard med mulighet for å programere lavere PNEUMATISK SYSTEM Lufttørke med integrert varme og avlastningsventil. Systemtrykk 810 kPa (117 psi)																								
AKSLER Produsent Bell Modell 30T Differensial Differensialer med høysittende inngående aksel og mekaniske sperrer.	AKSLER Produsent Bell Modell 30T Differensial Differensialer med høysittende inngående aksel og mekaniske sperrer.	HJULOPPHENG BAK Pendlende ramme med sandwich-puter. Tilvalg: Comfort Ride fjæring.	ELEKTRISK SYSTEM Spenning 24 V Batteritype Two AGM (Absorption Glass Mat) type. Batteri kapasitet 2 X 75 Ah Generator 28V 80A																								
BREMSESYSTEM Driftsbrems Tokrets fullhydrauliske våte lamell bremses på for og midtre aksel. Bremseløsen sirkulerer mellom filterings og kjølesystem. Maksimal bremskraft: 327 kN (73 513 lbf)	BREMSESYSTEM Driftsbrems Tokrets fullhydrauliske våte lamell bremses på for og midtre aksel. Bremseløsen sirkulerer mellom filterings og kjølesystem. Maksimal bremskraft: 327 kN (73 513 lbf)	HYDRAULIKKSYSTEM Lukket senter hydraulikk som prioriterer maskinens funksjoner. Nødstyringspumpen er integrert i hovedsystemet. Pumpetype Variabel lastfølsom pumpe. Flyt 330 L/min (87 gal/min) Trykk 315 bar (4 569 psi) Filter 5 mikron	KJØREHASTIGHET <table border="1"> <tr><td>1</td><td>4 km/t</td><td>2,5 mph</td></tr> <tr><td>2</td><td>9 km/t</td><td>6 mph</td></tr> <tr><td>3</td><td>17 km/t</td><td>11 mph</td></tr> <tr><td>4</td><td>23 km/t</td><td>14 mph</td></tr> <tr><td>5</td><td>33 km/t</td><td>21 mph</td></tr> <tr><td>6</td><td>44 km/t</td><td>27,3 mph</td></tr> <tr><td>7</td><td>51 km/t</td><td>32 mph</td></tr> <tr><td>R</td><td>7 km/t</td><td>4 mph</td></tr> </table>	1	4 km/t	2,5 mph	2	9 km/t	6 mph	3	17 km/t	11 mph	4	23 km/t	14 mph	5	33 km/t	21 mph	6	44 km/t	27,3 mph	7	51 km/t	32 mph	R	7 km/t	4 mph
1	4 km/t	2,5 mph																									
2	9 km/t	6 mph																									
3	17 km/t	11 mph																									
4	23 km/t	14 mph																									
5	33 km/t	21 mph																									
6	44 km/t	27,3 mph																									
7	51 km/t	32 mph																									
R	7 km/t	4 mph																									
GIRKASSE Produsent Allison Modell 4700 ORS Layout Motormontert Gir 7 fremover, 1 revers Clutchtype Hydraulisk opererte lamell clutcher.	GIRKASSE Produsent Allison Modell 4700 ORS Layout Motormontert Gir 7 fremover, 1 revers Clutchtype Hydraulisk opererte lamell clutcher.	STYRINGSSYSTEM Dobbeltvirkende styresylindere med veivhengig nød styrepumpe. Runder fra ende til ende 5 Styrevinkel 42°	FØRERHUS ROPS-/FOPS-sertifisert 76 dBA innvendig lydnivå i henhold til ISO 6396																								

GIRKASSE

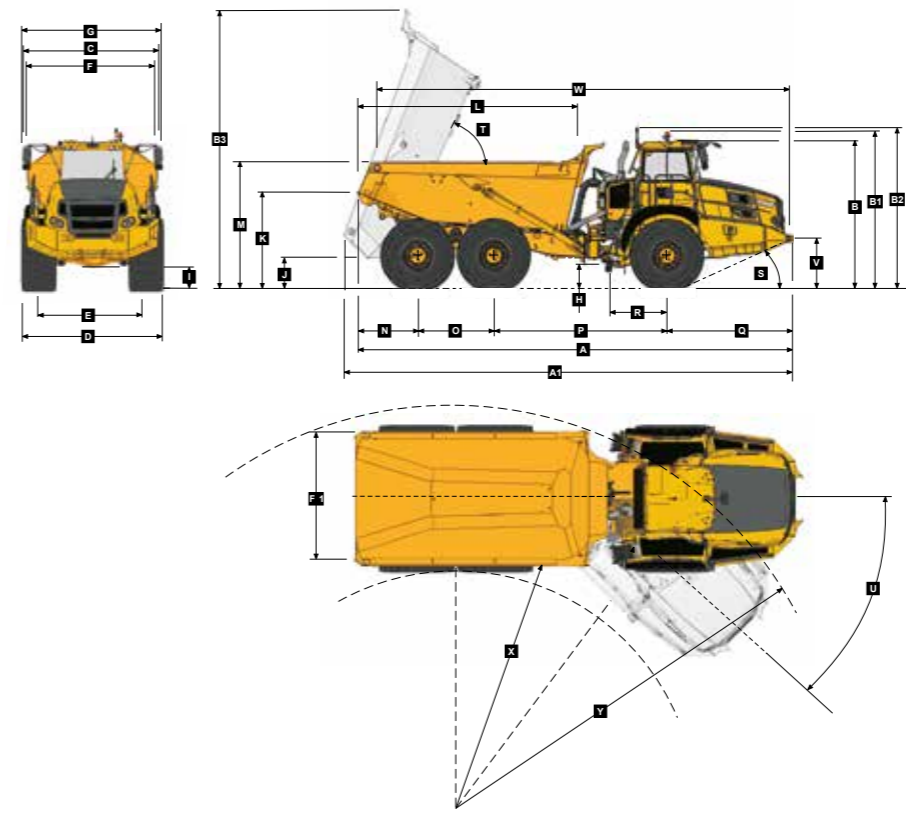
Produsent Allison	Modell 4700 ORS	Layout Motormontert	Gir 7 fremover, 1 revers	Clutchtype Hydraulisk opererte lamell clutcher.
Kontrolltype Elektronisk	Momentkontroll Hydrodynamisk med lock-up i alle gir.			

Lastekapasitet og marktrykk

DRIFTSVEKT		MARKTRYKK*		LASTEKAPASITET		VEKT EKSTRAUTSTYR	
EGENVEKT	kg (lb)	FULLASTET		KASSEVOLUM	m ³ (yd ³)	kg (lb)	
Front	16 972 (37 417)	(Ikke nedsunken)		Stroken kapasitet	19 (25)	Slitestål	1 369 (3 018)
Midt	7 737 (17 057)	29.5 R 25	kPa (Psi)	SAE 2:1 kapasitet	24 (31)	Baklem	984 (2 169)
Bak	7 524 (16 588)	Front	310 (45)	SAE 1:1 kapasitet	28,5 (37)	875/65 R29	(per kjøretøy) Add 1 182 (2 606)
Total	32 233 (71 062)	Midt og bak	341 (50)	SAE 2:1 kapasitet med baklem	24,5 (32)		
FULLASTET						EKSTRA HJULSETT	
Front	21 847 (48 164)	875/65 R29	kPa (Psi)			29.5 R 25	800 (1 764)
Midt	24 800 (54 675)	Front	293 (43)	Nominell nyttelast	39 000 kg	875/65 R29	1 024 (2 258)
Bak	24 586 (54 203)	Midt og bak	329 (48)		(85 980 lb)		
Total	71 233 (157 042)						

* 29.5R25 Marktrykket er kalkulert med Michelin XADN+ dekk. 875/65R29 marktrykk kalkulert med Michelin XAD65-1 dekk.

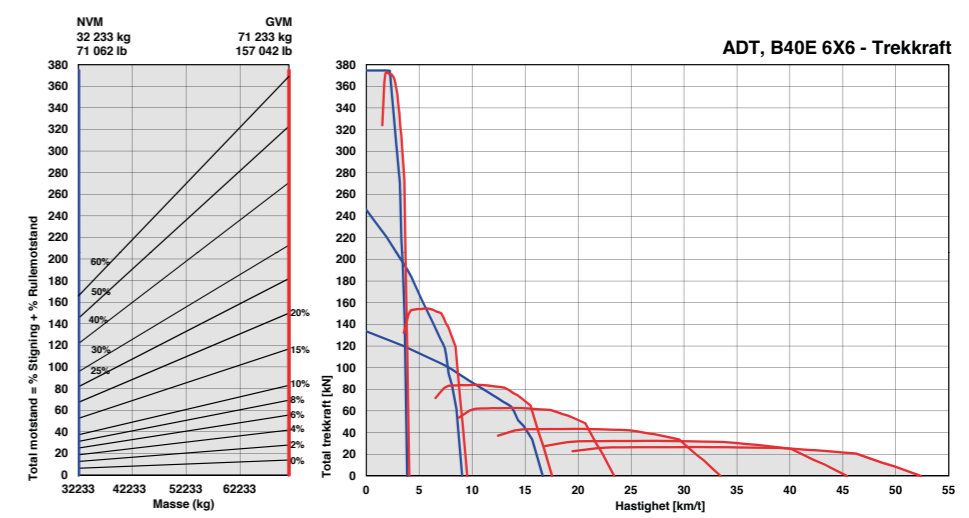
Dimensjoner



MASKINDIMENSJONER		
A	Lengde - transportposisjon m baklem	11 197 mm
A	Lengde - transportposisjon u baklem	11 186 mm
A1	Lengde - full tipp	11 742 mm
B	Høyde - transportposisjon	3 804 mm
B1	Høyde - rotorlampe	4 040 mm
B2	Høyde - lastelys	4 129 mm
B3	Høyde - full tipp	7 316 mm
C	Bredde over skjermer	3 495 mm
D	Bredde over dekk 875/65 R29	3 656 mm
D	Bredde over dekk 29.5R25	3 487 mm
E	Sporbredde - 875/65 R29	2 773 mm
E	Sporbredde - 29.5R25	2 725 mm
F	Bredde over kasse	3 372 mm
F1	Bredde over baklem	3 662 mm
G	Bredde over spill i kjøreposisjon	3 614 mm
H	Bakkeklarerings midtdele	545 mm
I	Bakkeklarerings foraksel	545 mm
J	Bakkarering full tipp	876 mm
K	Høyde til kasseåpning i kjøreposisjon	2 519 mm
L	Kasselengde	5 742 mm
M	Lastehøyde	3 271 mm
N	Senter bakaksel til bakende kasse	1 543 mm
O	Senter midtaksel til senter bakaksel	1 950 mm
P	Senter midtaksel til senter foraksel	4 438 mm
Q	Senter foraksel til front maskin	3 255 mm
R	Senter foraksel til midtledd	1 558 mm
S	Klatrevinkel	24 °
T	Maks tippvinkel	70 °
U	Svingvinkel midtledd	42 °
V	Høyde til stroppefeste	1 265 mm
W	Avstand mellom løftepunkt	10 594 mm
X	Indre svingradius 875/65R29	4 782 mm
X	Indre svingradius 26.5R25	4 866 mm
Y	Ytre svingradius 875/65R29	9 320 mm
Y	Ytre svingradius 29.5R25	9 235 mm

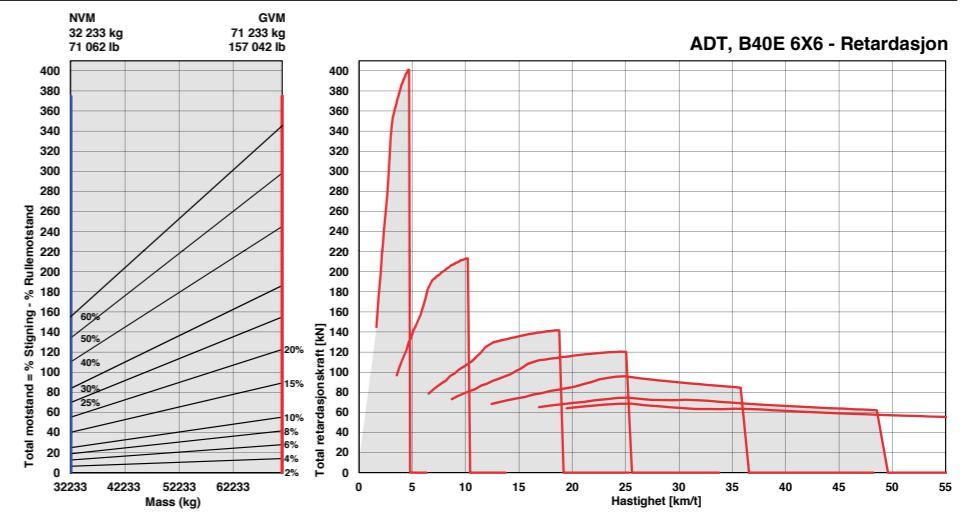
Stigningsevne/trekraft

1. Fastsett kjøremotstand ved å finne skjæringspunkt for kjøretøyet's masselinje og stigningslinje. MERK: 2 % standard rulle motstand er allerede forutsatt i diagrammet og stigningslinje.
2. Fra dette skjæringspunktet går du rett til høyre i diagrammet til linjen krysser kurven for trekkraft.
3. Les ned fra dette punktet for å fastsette maksimal oppnådd hastighet ved denne kjøremotstand.



Retardasjon

1. Fastsett retardasjonskraften som kreves ved å finne skjæringspunktet for kjøretøyet's masselinje.
2. Fra dette punktet går du rett til venstre i diagrammet til linjen krysser kurven. MERK: 2 % standard rulle motstand er allerede forutsatt i diagrammet.
3. Les ned fra dette punktet for å fastsette maksimal hastighet.



B45E Tekniske data

MOTOR

Produsent
Mercedes Benz (MTU)

Modell
OM471LA (MTU 6R 1300)

Konfigurasjon
Rekke 6, turbo intercooler.

Bruttoeffekt
390 kW (523 hk)

Nettoeffekt
369 kW (495 hk)

Dreiemoment
2 460 Nm (1 814 lbf)

Slagvolum
12.8 liter (7 811 cu.in)

Tilleggsbrems
Motorbrems

Drivstofftankstørrelse
352 liter (93 US gal)

AdBlue® tankstørrelse
40 liter (11 US gal)

Sertifisering
OM471LA (MTU 6R 1300) oppfyller EU Stage V utslippskrav.

GIRKASSE

Produsent
Allison

Modell
4700 ORS

Layout
Motormonter

Gir Layout
Planetgir med konstant inngrep

Gir
7 fremover, 1 revers

Clutchtype
Hydraulisk opererte lamell clutcher.

Control Type
Elektronisk

Momentkontroll
Hydrodynamisk med lockup i alle gir.

DROP BOX

Produsent
Kessler

Modell
W2400

Oppsett
Fjernmontert

Differensialeffekt
67/33 momentfordeling.
Automatisk sperrefunksjon 50/50 momentfordeling.

AKSLER

Produsent
Bell

Modell
30T

Differensial
Differensialer med høyt sittende inngående aksel og mekaniske sperrer.

Navreduksjon
Planetgir i nav på alle aksler.

BREMSESISTEM

Driftsbrems
Tokrets fullhydrauliske våte lamell bremses på for og midtre aksel. Bremseløsen sirkulerer mellom filtrerings og kjølesystem.

Maksimal bremskraft:
327 kN (73 513 lbf)

Parkerings- og nødbrems
Luftstyrt skivebrems på mellomaksel.

Maksimal bremskraft:
218 kN (49 008 lbf)

Tilleggsbrems
Automatisk motorbrems.
Automatisk retardasjon, elektronisk styrt aktivisering av bremsesystem.

Maksimal bremskraft
Konstant: 442 kW (593 hk)
Maksimal: 854 kW (1 145 hk)

HJUL

Type
Radial Earthmover

Dekk
29.5 R 25 (875/65 R 29 optional)

HJULOPPHENG FORAN

Delvis uavhengig A-ramme støttet av hydro-pneumatiske sylindere

Tilvalg: Comfort Ride fjæring.

HJULOPPHENG BAK

Pendlende ramme med sandwich-puter.

Tilvalg: Comfort Ride fjæring.

HYDRAULIKKSYSTEM

Lukket senter hydraulikk som prioriterer maskinens funksjoner.

Nødstyringspumpen er integrert i hovedsystemet.

Pumpetype
Variabel lastfølsom pumpe.

Flyt
330 L/min (87 gal/min)

Trykk
315 bar (4 569 psi)

Filter
5 mikron

STYRINGSSYSTEM

Dobbeltvirkende styresylindere med veiavhengig nød styrepumpe.

Runder fra ende til ende 5

Styrevinkel
42°

TIPPSYSTEM

Dobbeltvirkende ettrinns tippsylindre.

Hevetid
11 sekunder

Senketid
6 sekunder

Tippvinkel
70° standard, programmerbar.

PNEUMATISK SYSTEM

Lufttørke med integrert varme og avlastningsventil.

Systemtrykk
810 kPa (117 psi)

ELEKTRISK SYSTEM

Spenning
24 V

Batteritype
To AGM (Absorption Glass Mat) type.

Batterikapasitet
2 X 75 Ah

Generator
28V 80A

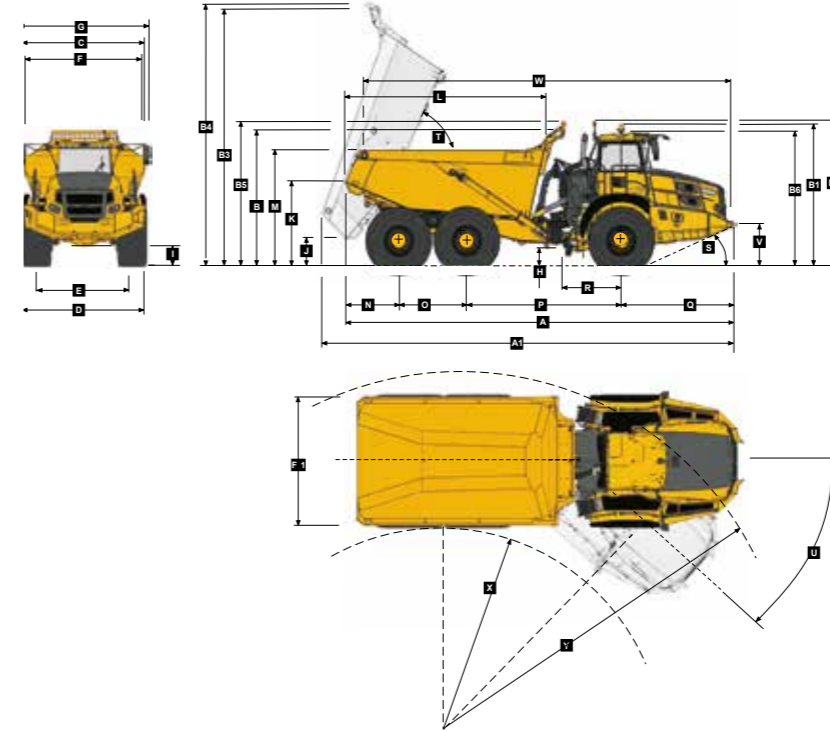
KJØREHASTIGHET

1	4 km/t	2,5 mph
2	9 km/t	6 mph
3	17 km/t	11 mph
4	23 km/t	14 mph
5	33 km/t	21 mph
6	44 km/t	27,3 mph
7	51 km/t	32 mph
R	7 km/t	4 mph

FØRERHUS

ROPS/FOPS sertifisert 76 dBA invendig lyd nivå i henhold til ISO 6396.

Dimensjoner

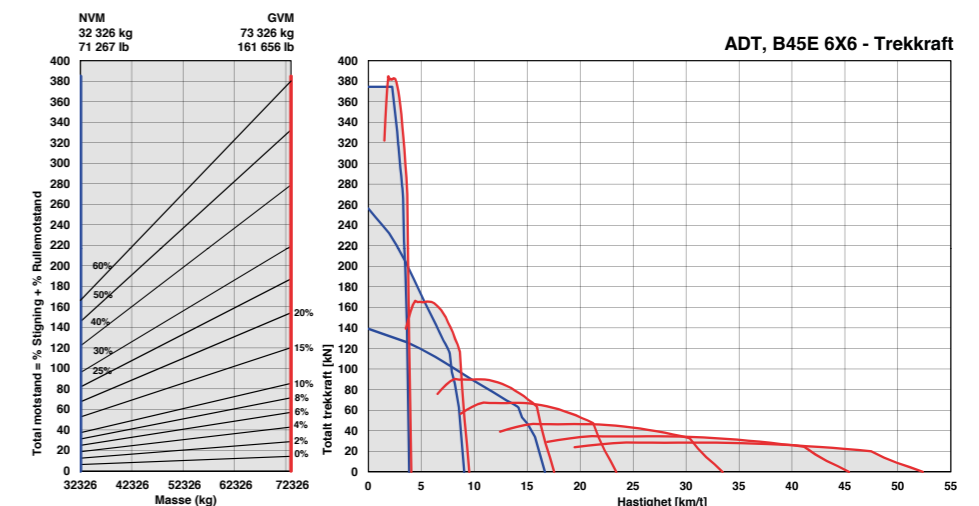


MASKINDIMENSJONER

A	Lengde - transportposisjon m baklem	11 184 mm
A	Lengde - transportposisjon u baklem	11 184 mm
A1	Lengde - full tipp	11 778 mm
B	Høyde - transportposisjon u/Rock Guard	3 802 mm
B	Høyde - transportposisjon m/Rock Guard	3 844 mm
B1	Høyde - rotorlampe	4 038 mm
B2	Høyde - lastelys	4 127 mm
B3	Høyde - full tipp u/Rock Guard	7 340 mm
B4	Høyde - full tipp m/Rock Guard	7 448 mm
B5	Høyde - Rock Guard i kjørepåseposisjon	4 123 mm
B6	Høyde - førerhus	3 802 mm
C	Bredde over skjerm	3 495 mm
D	Bredde over dekk 875/65 R29	3 656 mm
E	Sporbredde - 875/65 R29	2 773 mm
E	Sporbredde - 29.5R25	2 725 mm
F	Bredde over kasse	3 448 mm
F1	Bredde over baklem	3 738 mm
G	Bredde over spill i kjørepåseposisjon	4 027 mm
H	Bakkekklarering midt	545 mm
I	Bakkekklarering foraksel	543 mm
J	Bakkekklarering full tipp	880 mm
K	Høyde til kasseåpning i kjørepåseposisjon	2 521 mm
L	Kasselengde	5 753 mm
M	Lastehøyde	3 316 mm
N	Senter bakaksel til bakende kasse	1 540 mm
O	Senter midtaksel til senter bakaksel	1 950 mm
P	Senter midtaksel til senter foraksel	4 438 mm
Q	Senter foraksel til front maskin	3 256 mm
R	Senter foraksel til midtledd	1 558 mm
S	Klatrevinkel	24 °
T	Maks tippvinkel	70 °
U	Svingvinkel midtledd	42 °
V	Høyde til stroppefeste	1 262 mm
W	Avstand mellom løftepunkt	10 569 mm
X	Indre svingradius 875/65R29	4 782 mm
X	Indre svingradius 26.5R25	4 866 mm
Y	Ytre svingradius 875/65R29	9 320 mm
Y	Ytre svingradius 29.5R25	9 235 mm

Stigningsevne/trekraft

- Fastsett kjøremotstand ved å finne skjæringspunkt for kjøretøyet's masselinje og stigningslinje. MERK: 2 % standard rulle motstand er allerede forutsatt i diagrammet og stigningslinje.
- Fra dette skjæringspunktet går du rett til høyre i diagrammet til linjen krysser kurven for trekraft.
- Les ned fra dette punktet for å fastsette maksimal oppnådd hastighet ved denne kjøremotstand.



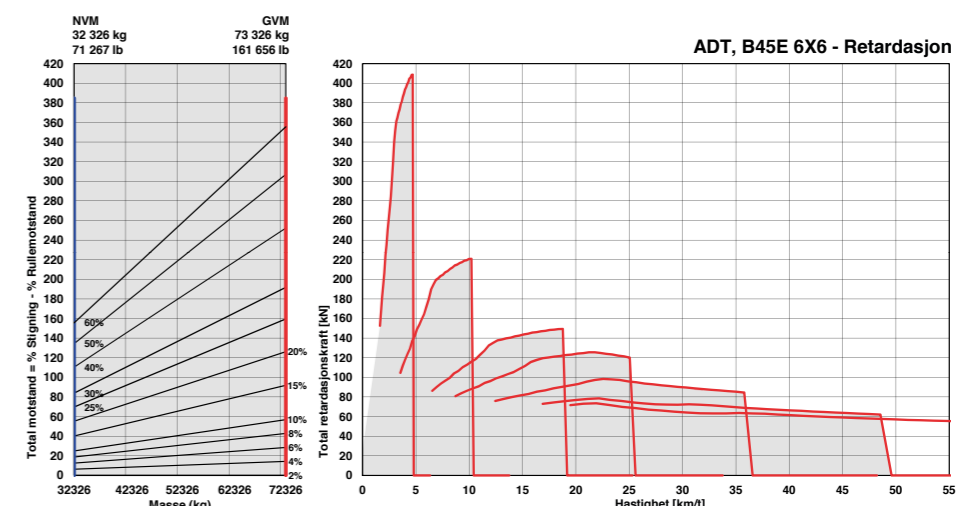
Lastekapasitet og marktrykk

DRIFTSVEKT		MARKTRYKK*		LASTEKAPASITET		VEKT TILLEGGSUTSTYR	
EGENVEKT	kg (lb)	FULLASTET		KASSEVOLUM	m³ (yd³)		kg (lb)
Front	16 984 (37 443)	(Ikke nedsunken)		Stroken kapasitet	19,5 (25,5)	Slitestål	1 404 (3 095)
Midt	7 778 (17 148)	29.5 R 25	kPa (Psi)	SAE 2:1 kapasitet	25 (33)	Baklem	1 013 (2 233)
Bak	7 564 (16 676)	Front	321 (47)	SAE 1:1 kapasitet	29,5 (38)	875/65 R29	
Total	32 326 (71 267)	Midt og bak	370 (54)	SAE 2:1 kapasitet med baklem	26 (34)	(per kjøretøy) Add	1 182 (2 606)
FULLASTET						EKSTRA HJULSETT	
Front	22 109 (48 742)	875/65 R29	kPa (Psi)	Nominell nyttelast	41 000 kg	29.5 R 25	800 (1 764)
Midt	25 715 (56 692)	Front	294 (43)		(90 390 lb)	875/65 R29	1 024 (2 258)
Bak	25 502 (56 222)	Midt og bak	331 (48)				
Total	73 326 (161 656)						

* 29.5R25 marktrykket kalkulert med Michelin XADN+ dekk. 875/65R29 marktrykk kalkulert med Michelin XAD65-1 dekk.

Retardasjon

- Fastsett retardasjonskraften som kreves ved å finne skjæringspunktet for kjøretøyet's masselinje.
- Fra dette punktet går du rett til venstre i diagrammet til linjen krysser kurven. MERK: 2 % standard rulle motstand er allerede forutsatt i diagrammet.
- Les ned fra dette punktet for å fastsette maksimal hastighet.



B50E Tekniske data

MOTOR

Produsent
Mercedes Benz (MTU)

Modell
OM473LA (MTU 6R 1500)

Konfigurasjon
Rekke 6, turbo intercooler.

Bruttoeffekt
430 kW (577 hk)

Nettoeffekt
405 kW (543 hk)

Dreiemoment
2 750 Nm (2 028 lbf)

Slagvolum
15,6 liter (952 cu.in)

Tilleggsbrems
Motorbrems

Drivstofftankstørrelse
494 liter (130 US gal)

Kapasitet AdBlue® tank
40 liter (11 US gal)

Sertifisering
OM473LA (MTU 6R 1500) oppfyller EU Stage V utslippskrav.

GIRKASSE

Produsent
Allison

Modell
4800 ORS

Layout
Motormontert

Girlayout
Planetgir med konstant inngrep

Gears
7 forover, 1 reverse

Clutch type
Hydraulisk opererte lamell clutcher.

Kontroll type
Elektronisk

Momentkontroll
Hydrodynamisk med lockup i alle gir.

DROPBOX

Produsent
Kessler

Modell
W2400

Oppsett
Fjernmontert

Differensialeffekt
29/71 momentfordeling.
Automatisk sperrerfunksjon 50/50 momentfordeling.

AKSLER

Produsent
Bell

Model
30T

Differensial
Differensialer med høysittende inngående aksel og mekaniske sperrer.

Navreduksjon
Planetgir i nav på alle aksler.

BREMSESYSTEM

Driftsbrems
Tokrets fullhydrauliske våte lamell bremses på alle tre aksler. Bremseoljen sirkulerer mellom filtrerings og kjølesystem.

Maksimal bremsekraft:
488 kN (109 707 lbf)

Parkerings- og nødbrems
Luftstyrt skivebrems på mellomaksel.

Maksimal bremsekraft:
215,5 kN (48 446 lbf)

Tilleggsbrems
Automatisk motorbrems. Automatisk retardsjon, elektronisk styrt aktivering av bremsesystem.

Maksimal bremsekraft
Konstant: 546 kW (732 hk)
Maksimal: 963 kW (1 291 hk)

HJUL

Type
Radial Earthmover

Dekk
875/65 R 29 (29.5 R 25 optional)

HJULOPPHENG FORAN

Delvis uavhengig A-ramme støttet av hydro-pneumatiske sylinderer.

Tilvalg: Comfort Ride fjøring.

HJULOPPHENG BAK

Pendelende ramme med sandwich-puter.

Tilvalg: Comfort Ride fjøring

HYDRAULIKKSYSTEM

Lukket senter hydraulikk som prioriterer maskinens funksjoner.

Nødstyringspumpen er integrert i hovedsystemet.

Pumpe type
Variabel lastfølsom pumpe.

Flyt
330 L/min (87 gal/min)

Trykk
315 bar (4 569 psi)

Filter
5 mikron

STYRINGSYSTEM

Dobbeltvirkende styresylindere med vegavhengig nødstyrepumpe.

Runder fra ende til ende
4,9

Styrevinkel
42°

TIPPSYSTEM

Dobbeltvirkende ettrinns tipsylindre.

Hevetid
11,5 sekunder

Senketid
6 sekunder

Tippvinkel
70° standard, programmerbar.

PNEUMATISK SYSTEM

Luftørke med integrert varme og avlastningsventil.

Systemtrykk
810 kPa (117 psi)

ELEKTRISK SYSTEM

Spenning
24 V

Batteritype
To AGM (Absorption Glass Mat) type.

Batterikapasitet
2 X 75 Ah

Generator
28V 80A

KJØREKAPASITET

1	4 km/t	2,5 mph
2	9 km/t	6 mph
3	17 km/t	11 mph
4	23 km/t	14 mph
5	33 km/t	21 mph
6	44 km/t	27,3 mph
7	51 km/t	32 mph
R	7 km/t	4 mph

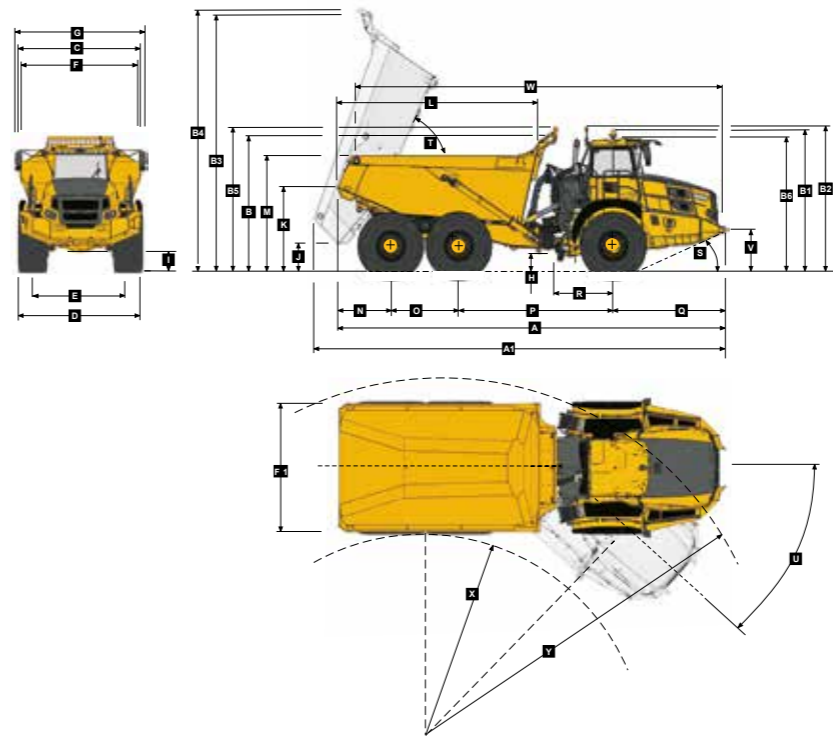
FØRERHUS

ROPS/FOPS sertifisert 77 dBA innvendig lydnivå i henhold til ISO 6396.

MASKINDIMENSJONER

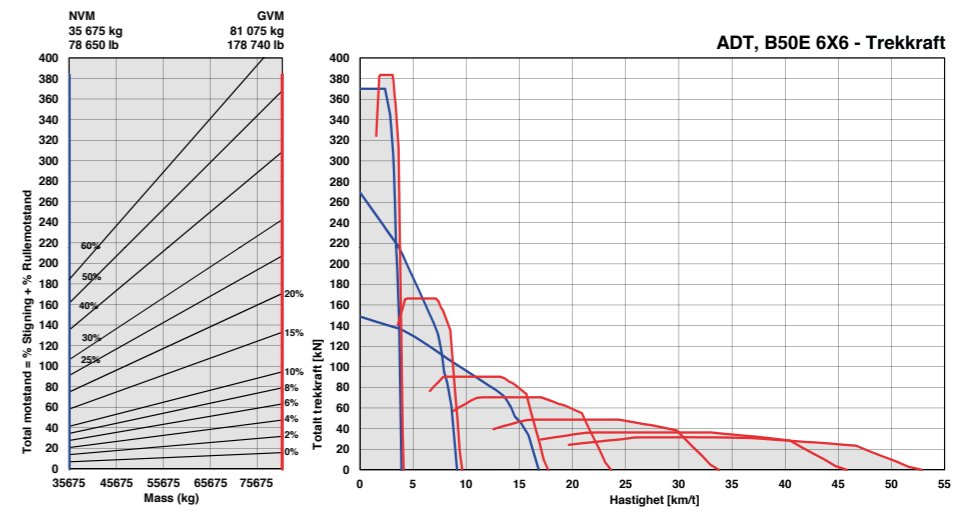
A	Lengde - transportposisjon m/ baklem	11 272 mm
A	Lengde - transportposisjon u/ baklem	11 272 mm
A1	Lengde - full tipp	11 916 mm
B	Høyde - transportposisjon u/Rock Guard	3 822 mm
B	Høyde - transportposisjon m/Rock Guard	3 870 mm
B1	Høyde - rotorlampe	4 050 mm
B2	Høyde - lastelys	4 141 mm
B3	Høyde - full tipp u/Rock Guard	7 325 mm
B4	Høyde - full tipp m/Rock Guard	7 430 mm
B5	Høyde - Rock Guard i kjøreposisjon	4 148 mm
B6	Høyde - førerhus	3 813 mm
C	Bredde over skjerm	3 790 mm
D	Bredde over dekk 875/65 R29	3 832 mm
D	Bredde over dekk 29.5R25	3 714 mm
E	Sporbredde - 875/65 R29	2 949 mm
E	Sporbredde - 29.5R25	2 952 mm
F	Bredde over kasse	3 735 mm
F1	Bredde over baklem	4 057 mm
G	Bredde over spill i kjøreposisjon	4 027 mm
H	Bakkeklaring midtdel	558 mm
I	Bakkeklaring foraksel	555 mm
J	Bakkeklaring full tipp	907 mm
K	Høyde til kasseåpning i kjøreposisjon	2 542 mm
L	Kasselengde	5 714 mm
M	Lastehøyde	3 390 mm
N	Senter bakaksel til bakende kasse	1 533 mm
O	Senter midtaksel til senter bakaksel	1 950 mm
P	Senter midtaksel til senter foraksel	4 438 mm
Q	Senter foraksel til front maskin	3 351 mm
R	Senter foraksel til midtledd	1 558 mm
S	Klatrevinkel	23 °
T	Maks tippvinkel	70 °
U	Svingvinkel midtledd	42 °
V	Høyde til stroppefeste	1 269 mm
W	Avstand mellom løftepunkt	10 632 mm
X	Indre svingradius 875/65R29	4 694 mm
X	Indre svingradius 26.5R25	4 753 mm
Y	Ytre svingradius 875/65R29	9 408 mm
Y	Ytre svingradius 29.5R25	9 349 mm

Dimensjoner



Stigningsevne/trekkraft

1. Fastsett kjøremotstand ved å finne skjæringspunkt for kjøretøyetts masselinje og stigningslinje. MERK: 2 % standard rullemotstand er allerede forutsatt i diagrammet og stigningslinje.
2. Fra dette skjæringspunktet går du rett til høyre i diagrammet til linjen krysser kurven for trekkraft.
3. Les ned fra dette punktet for å fastsette maksimal oppnådd hastighet ved denne kjøremotstand.



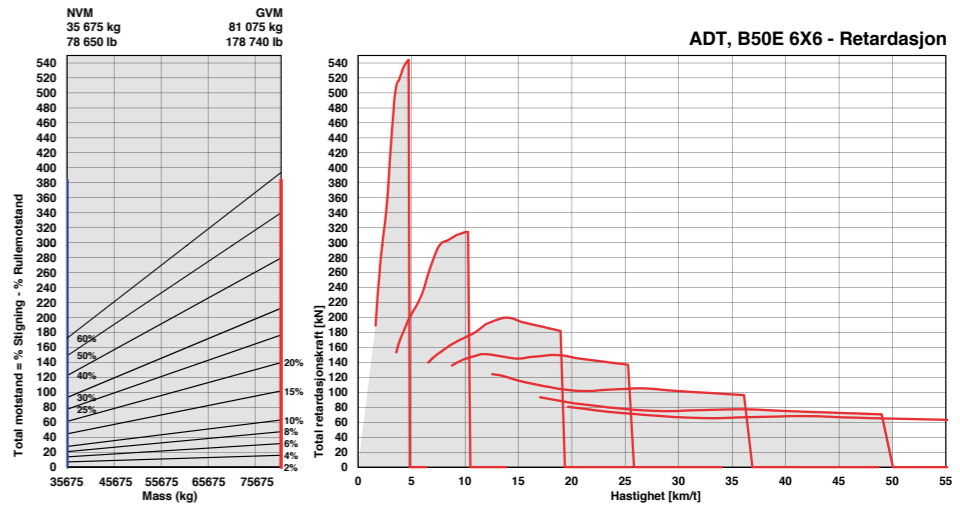
Lastekapasitet og marktrykk

DRIFTSVEKT		MARKTRYKK*		LASEKAPASITET		VEKT EKSTRAUTSTYR	
EGENVEKT	kg (lb)	FULLASTET (Ikke nedsunket)		KASSEVOLUM	m³ (yd³)		kg (lb)
Front	18 484 (40 750)			Stroken kapasitet	21,5 (28)	Slitestål	1 495 (3 296)
Midt	8 648 (19 066)	875/65 R29	kPa (Psi)	SAE 2:1 kapasitet	27,5 (36)	Baklem	1 117 (2 463)
Bak	8 543 (18 834)	Front	296 (43)	SAE 1:1 kapasitet	33 (43)	29.5 R 25	
Total	35 675 (78 650)	Midt og bak	366 (53)	SAE 2:1 kapasitet med baklem	29 (38)	(per kjøretøy) Minus	1 182 (2 606)
FULLASTET						EKSTRA HJULSETT	
Front	24 204 (53 361)	29.5 R 25	kPa (Psi)			29.5 R 25	800 (1 764)
Midt	28 488 (62 805)	Front	326 (47)	Nominell nyttelast	45 400 kg (100 090 lb)	875/65 R29	1 024 (2 258)
Bak	28 383 (62 574)	Midt og bak	395 (57)				
Total	81 075 (178 740)						

* 29.5R25 marktrykket kalkulert med Michelin XADN+ dekk. 875/65 R29 dekktrykket kalkulert med Michelin XAD65-1 dekk.

Retardasjon

1. Fastsett retardsjonskraften som kreves ved å finne skjæringspunktet for kjøretøyetts masselinje.
2. Fra dette punktet går du rett til venstre i diagrammet til linjen krysser kurven. MERK: 2 % standard rullemotstand er allerede forutsatt i diagrammet.
3. Les ned fra dette punktet for å fastsette maksimal hastighet.



B25E	B30E	● STANDARD ▲ EKSTRAUTSTYR
		MOTOR
●	●	Motorbrems
●	●	Dobbelt luftfilter med støvutslippventil
●	●	Drivstofffilter med vannutskiller
▲	▲	Varme i dieselfilter
●	●	Serpentindrivreim med automatisk justering
●	●	Våte sylindreforinger
		KJØLING
●	●	Elektronisk styrt veivakselmontert vifte.
●	●	Viftebeskytter
		PNEUMATISK SYSTEM
●	●	Motormontert kompressor
●	●	Lufttørker med varme
●	●	Integrert avlasterventil
		ELEKTRISK SYSTEM
●	●	Hovedstrøms bryter
●	●	Halogen hovedlys
●	●	Elektrisk signalhorn
●	●	Lufthorn
●	●	Ryggealarm
●	●	Ryggekamera
▲	▲	White Noise ryggealarm
●	●	Rotorlampe
●	●	Hellingssensorer
●	●	LED ryggelys
●	●	LED arbeidslys/ ryggelys i midtledd
		STYRINGSSYSTEM
●	●	Nødstyring
		FØRERHUS
●	●	ROPS/FOPS-sertifisering
●	●	Tippbart førerhus
●	●	Dør med gassdempere
●	●	I-Tip programmerbare tippetstillinger lasteplan
●	●	HVAC Klimakontrollsystem
●	●	DAB +
●	●	Bakrutebeskyttelse
●	●	Vindusvisker med intervall
●	●	Tilt-/teleskoppratt
●	●	Luftdempet førerstoel med 3-punkt sikkerhetsbelte
●	●	LED-arbeidslys
▲	▲	Rotorlampe: setebelte
▲	▲	Ekstern motor- og maskinisolasjon
●	●	Tilkoblingspunkt for hjelpestart
●	●	Tilbaketrekkbart setebelte
●	●	Oppvarmet sete
●	●	Oppbevaringsboks

B25E	B30E	● STANDARD ▲ EKSTRAUTSTYR
		FØRERHUS
●	●	Tilbaketrekkbart setebelte
●	●	Foldbart opplæringssete med 2-punkt sikkerhetsbelte
●	●	Dobbelt USB uttak
●	●	Koppholder
●	●	Avkjølt/oppvarmet lunsjvoks
●	●	Elektrisk justerbare og oppvarmede speil
●	●	Deluxe 10" farge-LCD: speedometer / drivstoffmåler / temperaturmåler for girolje / temperaturmåler for kjølevæske / LED-funksjon / advarselsindikatorer og lyd-alarm / girvalg / turteller / batterispennning / timeteller / kilometerteller / drivstofforbruk / tippeller / tripptimer / trippdistanse / metriske/engelske enheter / Servicekoder/diagnostikk
●	●	Bakbelyst forseglet brytermodul for: viskerkontroll / lys / oppvarmede speil / retarderkraft / fordelingsgirakasse differensialspærre / transmisjon med girsperre / tippegrens for lasteplan / automatiske tippetstillinger for lasteplan / klimaanelegg / varmekontroller / Forvalgt hastighetskontroll
		TIPPLASTEPLAN
●	●	Tippstøtte
●	●	Slitestål 8 mm
▲	▲	Baklem høy
▲	▲	Lav baklem, hydraulisk operert
●	●	Oppvarmet kasse
▲	▲	Kasseforhøyning
●	●	Mekanisk lås for lasteplan ved full tipp
		DIVERSE
●	●	Automatisk sperre (ATC)
●	●	Våte lamell bremses B30E
●	●	Tørre skivebremses B25E
●	●	23.5R25 Radial dekk
▲	▲	750/65R25 Radial dekk
●	●	Sentralsmøring
●	●	Integrert lastevækt
●	●	Lastelys
●	●	Comfort Ride hjuloppheng (Front)
●	●	Comfort Ride hjuloppheng (Bak)
●	●	Rekkverk
●	●	Brem på tak
▲	▲	Høytrykks hydraulikkfilter
●	●	Bukplate
●	●	Eksternmontert girakassefilter
●	●	Hurtigkobling for tapping av motor og girakasse
▲	▲	Tilkoblingspunkt for hurtigtapping av motor og girakasse
▲	▲	Ruteknusehammer
●	●	Fleetm@tic Classic 2 års abonnement
●	●	Klargjort for montering av Fast Fuel
●	●	Elektrisk panseråpner
●	●	Vidvinkel speil

B35E	B40E	B45E	B50E	● STANDARD ▲ EKSTRAUTSTYR
				MOTOR
●	●	●	●	Motorbrems
●	●	●	●	Dobbelt luftfilter med støvutslippventil
●	●	●	●	Drivstofffilter med vannutskiller
▲	▲	▲	▲	Varme i dieselfilter
●	●	●	●	Serpentindrivreim med automatisk justering
●	●	●	●	Våte sylindreforinger
				KJØLING
●	●	●	●	Elektroniskstyrt veivakselmontert vifte
●	●	●	●	Viftebeskytter
				PNEUMATISK SYSTEM
●	●	●	●	Motormontert kompressor
●	●	●	●	Lufttørker med varme
●	●	●	●	Integrert avlasterventil
				ELEKTRISK SYSTEM
●	●	●	●	Hovedstrømsbryter
●	●	●	●	LED kjørellys
●	●	●	●	Lufthorn
●	●	●	●	Ryggealarm
●	●	●	●	Ryggekamera
▲	▲	▲	▲	White noise ryggealarm
●	●	●	●	Rotorlampe
●	●	●	●	Hellingssensorer
●	●	●	●	LED arbeidslys/ ryggelys i midtledd
●	●	●	●	LED ryggelys
				STYRINGSSYSTEM
●	●	●	●	Nødstyring
				FØRERHUS
●	●	●	●	ROPS/FOPS-sertifisering
●	●	●	●	Tippbart førerhus
●	●	●	●	Dør med gassdempere
●	●	●	●	I-Tip programmerbare tippetstillinger lasteplan
●	●	●	●	HVAC Klimakontrollsystem
●	●	●	●	DAB +
●	●	●	●	Bakrutebeskyttelse
●	●	●	●	Vindusvisker med intervall
●	●	●	●	Tilt-/teleskoppratt
●	●	●	●	Luftdempet førerstoel med 3-punkt sikkerhetsbelte
●	●	●	●	LED-arbeidslys
▲	▲	▲	▲	Rotorlampe: setebelte
▲	▲	▲	▲	Ekstern motor- og maskinisolasjon
●	●	●	●	Tilkoblingspunkt for hjelpestart
●	●	●	●	Tilbaketrekkbart setebelte
●	●	●	●	Oppvarmet sete
●	●	●	●	Foldbart opplæringssete med 2-punkt sikkerhetsbelte
●	●	●	●	Dobbelt USB uttak
●	●	●	●	Oppbevaringsboks
●	●	●	●	Koppholder

B35E	B40E	B45E	B50E	● STANDARD ▲ EKSTRAUTSTYR
				FØRERHUS
●	●	●	●	Avkjølt/oppvarmet lunsjvoks
●	●	●	●	Elektrisk justerbare og oppvarmede speil
●	●	●	●	Deluxe 10" farge-LCD: speedometer / drivstoffmåler / temperaturmåler for girolje / temperaturmåler for kjølevæske / LED-funksjon / advarselsindikatorer og lyd-alarm / girvalg / turteller / batterispennning / timeteller / kilometerteller / drivstofforbruk / tippeller / tripptimer / trippdistanse / metriske/engelske enheter / Servicekoder/diagnostikk
●	●	●	●	Bakbelyst forseglet brytermodul for: viskerkontroll / lys / oppvarmede speil / retarderkraft / fordelingsgirakasse differensialspærre / transmisjon med girsperre / tippegrens for lasteplan / automatiske tippetstillinger for lasteplan / klimaanelegg / varmekontroller / Forvalgt hastighetskontroll
				TIPPLASTEPLAN
●	●	●	●	Tippstøtte
●	●	●	●	Slitestål 16 mm
▲	▲	▲	▲	Baklem
▲	▲	▲	▲	Lav baklem, hydraulisk operert
●	●	●	●	Oppvarmet kasse
▲	▲	▲	▲	Kasseforhøyning
●	●	●	●	Mekanisk lås for lasteplan ved full tipp
				DIVERSE
●	●	●	●	Automatisk sperre (ATC)
●	●	●	●	Våte lamell bremses
●	●	●	▲	26.5 R 25 Radial Earthmover dekk
●	●	●	●	29.5 R 25 Radial Earthmover dekk
●	●	●	●	875/65 R 29 Radial Earthmover dekk
●	●	●	●	Sentralsmøring
●	●	●	●	Integrert lastevækt
●	●	●	●	Lastelys
●	●	●	●	Comfort Ride hjuloppheng (Front)
●	●	●	●	Comfort Ride hjuloppheng (Bak)
●	●	●	●	Rekkverk
●	●	●	●	Brem på tak
▲	▲	▲	▲	Høytrykks hydraulikkfilter
●	●	●	●	Bukplate
●	●	●	●	Eksternmontert girakassefilter
●	●	●	●	Hurtigkobling for tapping av motor og girakasse
▲	▲	▲	▲	Tilkoblingspunkt for hurtigtapping av motor og girakasse
▲	▲	▲	▲	Ruteknusehammer
●	●	●	●	Elektrisk panseråpner
●	●	●	●	Fleetm@tic Classic 2 års abonnement
●	●	●	●	Klargjort for montering av Fast Fuel
●	●	●	●	Vidvinkel speil



Alle dimensjoner vises i millimeter, dersom ikke noe annet er oppgitt i tabellene. Bell og Nasta forbeholder seg retten til å endre tekniske data og design uten forvarsel. Utstyr og tilbehør er ulikt fra land til land. Bilder brukt i brosjyen kan inneholde valgfritt tilleggsutstyr som ikke inkluderes i standardmaskin. Blu@dvan tage™ er et registrert varemerke tilhørende Bell Equipment Co. (PTY) Ltd AdBlue™ is a registered trademark of VDA

BELL

NASTA AS, Bommestadmoa 8, 3270 Larvik
P.b. 2100 Stubberød, 3255 Larvik, t: +47 33 13 26 00
www.nasta.no

NASTA[®]
FORNØYDE KUNDER VENDER TILBAKE