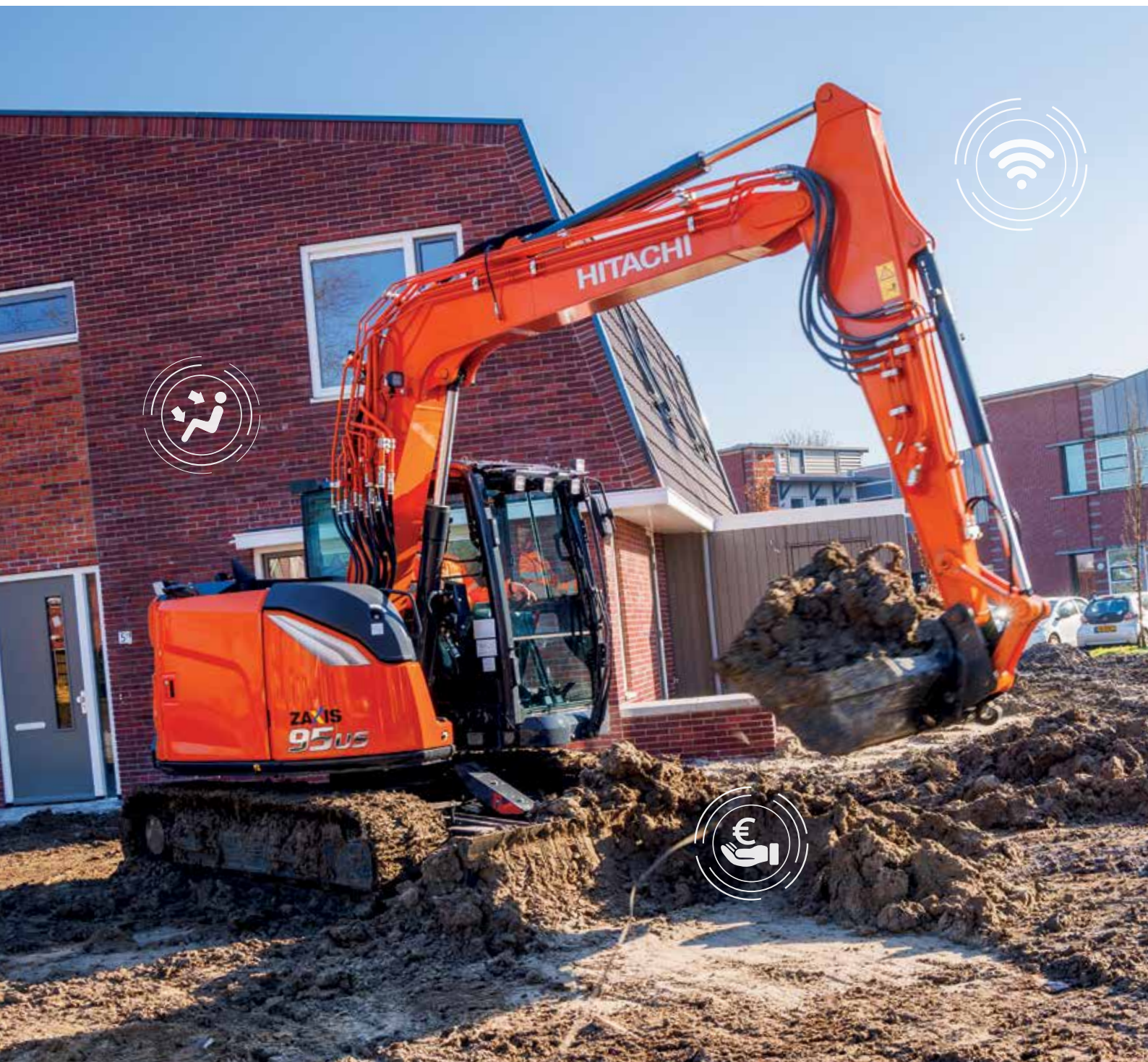


ZAXIS-7-serien

HITACHI

Reliable Solutions

# ZAXIS 95US/95USB



## HYDRAULISK GRÄVMASKIN

Modell : ZX95US-7

Nominell motoreffekt : 50,4 kW

Tjänstevikt : 8 320 – 9 370 kg

Skopkapacitet : 0,28 m<sup>3</sup>

Modell : ZX95USB-7

Nominell motoreffekt : 50,4 kW

Tjänstevikt : Monobom : 8 760 – 9 810 kg

Trippelbom : 9 150 – 10 200 kg

Skopkapacitet : 0,28 m<sup>3</sup>



# Du har kontrollen

Designen på den senaste generation av Hitachi grävmaskiner har dig i fokus. Vi har, som ett led i att alltid förbättra tidigare generationers maskiner, fokuserat på att förbättra din upplevelse från förarhytten.

Vi har beaktat de utmaningar du står inför i egenskap av ägare till ett framgångsrikt företag. Vi har skärskådat de sätt på vilka vi kan ge dig stöd under maskinens hela livscykel.

Genom att placera dig i fokus av Zaxis-7-generationen bjuder vi in dig att ta kontrollen – över din arbetsplats och din flotta. Genom ett partnerskapsarbete hjälper vi dig att skapa din vision.

Skanna QR-koden för att se produktfilmen om ZX95US/USB-7 och upptäck möjligheterna







# Innehåll



Med kontroll över ditt företag

---

**8.** Förbättra din vinst



Med kontroll över din komfort

---

**10.** Känn skillnaden



Med kontroll över din miljö

---

**12.** Öka din säkerhet



Med kontroll över dina tillgångar

---

**14.** Öka din tillgänglighet



Med kontroll över din flotta

---

**16.** Hantera din maskin



Med kontroll över din tillgänglighet

---

**18.** Skydda din investering



Med kontroll över din prestation

---

**20.** Få ut mer av din maskin



# Fullständig kontroll

Zaxis-7 kompakta grävmaskiner ger dig maximal kontroll, konstruerade av ledande teknologisk expertis och med ett omfattande utbud av eftermarknadstjänster för att du ska vara säker på din prestanda och ha full kontroll över din lönsamhet.



Interiören i den rymliga förarhytten erbjuder marknadens tystaste och bekvämaste arbetsplats.



Oljor övervakas kontinuerligt av sensorer och bidrar till förebyggande underhåll som minskar risken för stillestånd (ConSite OilSensor är tillval).



Med ConSite Pocket-appen kan du fjärranslutet hantera och övervaka din flotta.



Genom att använda skoptänder från Hitachi har du möjlighet att öka maskinens prestanda ytterligare.



Förbättrad åtkomst till komponenter säkerställer att det är lätt och enkelt att utföra underhåll.

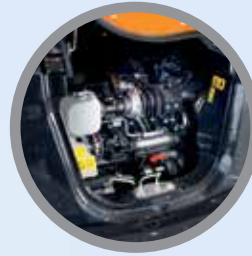




Luftfjädrad förarstol och medföljande spakonsoler avlastar föraren och minskar risken för utmattnig.



Säkerheten på arbetsplatsen höjs genom överblicken från Aerial Angle-kamerasystemet och den nya högupplösta monitorn.



Den kraftfulla Steg V-kompatibla motorn kräver inte ett SCR-system och därför minskar livscykelkostnaderna.



Den korta svängraden och det korta avståndet mellan skopan och bladet gör den perfekt i trånga utrymmen.



ECO-mätaren på monitorn visar hur bränsleförbrukningen kan sänkas för att minska kostnaderna.







1

2

3

4

5

6

13

12

7

9

11

8

14

10



# Förarplatsen

Förbättrad komfort och säkerhetsfunktioner finns nära till hands i Zaxis-7 förfinade förarhytt där du får kraften att med lätthet arbeta produktivt med full kontroll.

- 1 **Större täckningsarea med ny parallell vindrutetorkare** förbättrar sikten vid dåligt väder.
- 2 **Luftkonditionering och ljud** kontrolleras enkelt med hjälp av monitorn.
- 3 **En monitor med 8-tums LCD** som är lätt att titta och navigera på.
- 4 **USB-strömförsörjning och hållare för smartphone** hjälper dig att vara uppkopplad.
- 5 **Rymlig mugghållare** som är lätt att ta bort och rengöra.
- 6 **Spak för schaktblad** hanteras även växling mellan hög- och lågväxel samt vinkling av schaktblad (tillval).
- 7 **Ergonomiskt designade användarvänliga reglage** med bra respons underlättar för föraren.
- 8 **Bluetooth®** så att du kan ringa med handsfree, **DAB+radio** så att du kan lyssna på musik medan du arbetar.
- 9 **Kontrollpanel med flera funktioner** gör det enklare att styra.
- 10 **Förbättrad ljudisolering** gör den här förarhytten till den tystaste på marknaden.
- 11 **Justerbart armstöd** – både vinkel och höjd justeras manuellt – samt **rockhängare** för dina personliga tillhörigheter.
- 12 **Medföljande spakkonsol och fjädrad förarstol** ger en större känsla av kontroll och minskar trötthet.
- 13 **Utökat benutrymme** skapar en rymligare förarhytt.
- 14 **Optimal pedallayout** bidrar till bättre avlastning.



Arbetet är enkelt med ergonomiskt utformade kontroller och brytare.



Bluetooth®-anslutning för handsfree-samtal när du arbetar.





# Förbättra din vinst

Hitachis framgång är beroende av att våra anläggningsmaskiner är tillförlitliga och effektiva. Med Zaxis-7 kompakta grävmaskiner kan du räkna med bästa kvalitet, absolut bästa bekvämlighet och minskade driftkostnader. Allt detta sammantaget har en positiv inverkan på nedersta raden i din resultatredovisning.

Du kan se fram mot att öka din vinst tack vare den kraftfulla konstruktionen hos de nya Zaxis-7-maskinerna. Eftersom de är större än den tidigare generationen ZX85-6 erbjuder de 10 % bättre stabilitet och 4 % större grävkraft vilket ökar produktiviteten.

Livscykelkostnaderna minskas med den nya Steg V-kompatibla motorn som inte kräver ett SCR-system. Det eliminerar behovet av AdBlue®, filterbyten och tillhörande underhåll vilket sparar både tid och pengar. Dina förare kan även styra bränsleekonomin – och minska kostnader – genom att använda den helt igenom nya ECO-mätaren. Det visas tydligt på 8-tumsmonitorn med färg-LCD som samlar flera funktioner.

Dessutom kan du öka dina vinster då det finns förutsättningar att arbeta mot ett bredare spektrum av uppdrag tack vare deras stora mångsidighet. Du kan enkelt byta redskap med det förbättrade redskapssystemet på monitorn och skoplas från fabrik. Välj mellan olika specifikationer för att passa kundens krav, som mono- och trippelbom.

Förarna kan arbeta säkert i trånga utrymmen tack vare den kompakta storleken, den korta svängraden och det korta avståndet mellan skopan och bladet. Schaktning är snabbt avklarad med vinklingsbart schaktblad (tillval). Och genom att justera bladvinkeln till vänster och höger upp till 25 grader ökar både precisionen och effektiviteten.

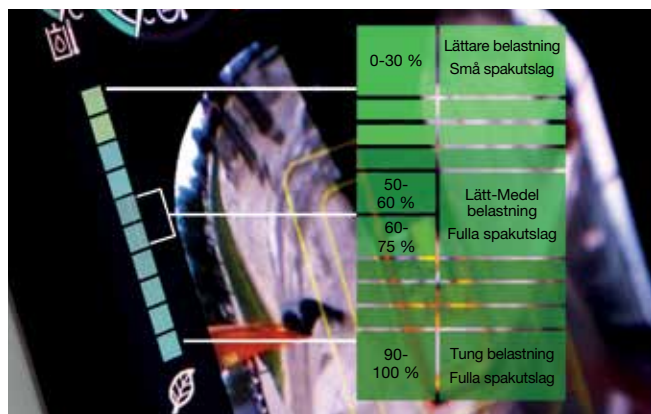


Vinklingsbart schaktblad kan underlätta vid schaktning (tillval).





Det korta avståndet mellan skopa och schaktblad ökar effektiviteten och säkerheten.



ECO-mätaren bidrar till att sänka bränsleförbrukningen.



Större mångsidighet tack vare förbättrad lyftkapacitet.





Det är du som har kontrollen, från en rymlig, prydlig och trevlig arbetsmiljö.



Förarhytten är enkel att komma åt tack vare lägre öppning och brett insteg.



Den högupplösta monitorn är lättläst även i starkt solljus.





Med kontroll över  
din komfort



# Känn skillnaden

Förarhytten i Zaxis-7-kompakta grävmaskiner har fått ny modern design som ger dig den perfekta arbetsmiljön. De mycket rymliga ZX95US-7 och ZX95USB-7 erbjuder dig en industriledande förstklassig förarhytt där bekvämligheten och kvaliteten är den absolut bästa och dessutom har den bland de lägsta bullernivåerna på marknaden.

Upplev känslan av den synkroniserade rörelsen hos sätet och konsolen vars design gör att du känner dig mindre trött mot slutet av arbetsdagen. Sträck på dig i den rymligaste Hitachi Construction Machinery-förarhytten någonsin. En förarhytt med förbättrad pedallayout och gott om plats för benen.

Via den ergonomiska kontrollpanelen kan du snabbt styra viktiga funktioner via vred och knappar. Du hanterar även monitorns menysystem enkelt från kontrollpanelen för mer detaljerade inställningar. Den högupplösta monitorn är lättavläst och ger föraren en bra överblick om maskinens status. Monitorn ger en tydlig visning och önskad funktionalitet – exempelvis luftkonditionering, DAB+radio och Bluetooth®.

Med mer förvaringsplats för dina personliga tillhörigheter, som ytterplagg, smarttelefon och dryck får du genast en avslappnad känsla och är redo för ditt arbetspass. Spakarna har fått fler praktiska funktioner, exempelvis för vindrutetorkare, motortomgång och radio mute, och de kommer att göra din arbetsdag mindre krävande och trevligare.



Tack vare den ergonomiska kontrollpanelen är det åtkomligt och enkelt att styra maskinens funktioner.



Med kontroll över  
din miljö



# Öka din säkerhet

Möjligheten att kunna arbeta säkert är väsentligt, inte bara för ditt eget välbefinnande men även för slutförandet av projekten. De nya Zaxis-7-grävmaskinerna ger dig utmärkt överblick över området runt maskinen så att du kan skydda dig själv och de som arbetar runt dig från eventuella faror.

För total överblick har Hitachi utvecklat ett 270-graders kamera-system, Aerial Angle. Du kan välja mellan fem bildalternativ som visar maskinens omedelbara omgivning. På så sätt kan du kontrollera både din egen och omgivningens säkerhet.

För att hjälpa dig att arbeta tryggare och effektivare även under de mest utmanande förhållandena har Zaxis-7 utrustats med ny förbättrad belysning. LED-arbetsbelysning placerad även bakåt och åt sidorna (tillval) som har linser anpassade bättre bildkvalitet i kamerasystemet och ny placering av arbetsbelysning på bom och förarhytt.



Bränsletanken har också flyttats så den är lättare och säkrare att fylla på.





Få full uppsikt med hjälp av kamerasytemet Aerial Angle med 270-graders täckning.



Det finns flera olika bildlayouter att välja mellan så att du får den som passar din arbetsmiljö.



Omplacerade bom- och förarhyttslampor ökar sikten under tuffa förhållanden.





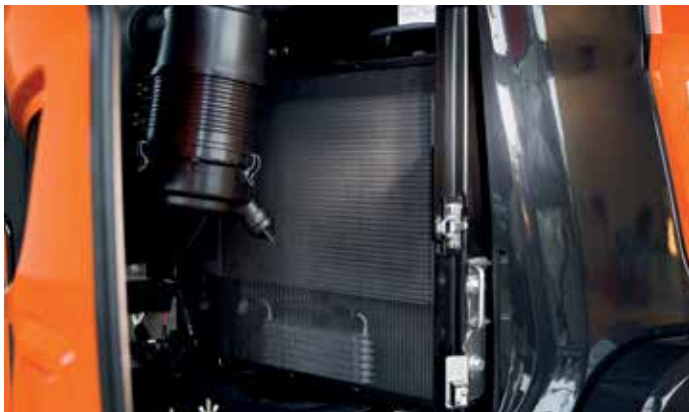
Genom konstruktionen för hållbarhet och enkelt underhåll ökar Zaxis-7-kompakta grävmaskiner tillgängligheten och minskar totalkostnaden.



Alla oljefilter samlade i ett utrymme.



Både automatisk och manuell batterifrånskiljare.



Rengöring av kylare underlättare med skyddnät.





Med kontroll över  
dina tillgångar



# Öka din tillgänglighet

Att ett projekt blir slutfört i tid och håller budgeten hör ihop med din maskins förmåga att arbeta oavbrutet, hela dagar, alla dagar. Det är anledningen till att Hitachi Construction Machinery-ägare genom åren varit framgångsrika tillsammans med tidigare generationer av Zaxis-modeller, som visat toppklass beträffande tillförlitlighet och uthållighet. Och Zaxis-7 är inget undantag.

De senaste maskinerna har byggts för att hålla så att du har fullständig kontroll över dina tillgångar. De har testats rigoröst och kontinuerligt i för ändamålet avsedda miljöer i Japan och målet har varit att signifikant öka din tillgänglighet.

Stillestånd minimeras också av att enkelt underhåll och rengöring prioriterats, så att du sparar tid och pengar. Det rymliga motorrummet gör det enkelt att utföra service och underhåll. Kylarutrymmet är lätt att rengöra. Alla filter finns samlade i samma utrymme för enkel överblick och service.



Med kontroll över  
din flotta



# Hantera din maskin

Hitachi Construction Machinery erbjuder ett brett urval av eftermarknadstjänster så att du kan känna att du har total kontroll över din flotta och arbetsbelastning. Dessa tjänster ger dig åtkomst till viktig information och verktyg som du använder för att hantera din maskin.

De fjärranslutna maskinkommunikationssystemen Owner's Site och ConSite skickar dagliga driftdata från din grävare, via GPRS eller satellit, till [www.globaleservice.com](http://www.globaleservice.com). Det inkluderar: drifttimmar, för att förbättra effektivitet; bränsleförbrukning, för att hantera driftkostnader; och maskinens plats, för att kunna planera. ConSite sammanfattar informationen i ett e-postmeddelande som skickas en gång i månaden.

När problem inträffar på din maskin får du ett larm från ConSite Pocket-appen i realtid. Du får rekommendationer om vad du ska göra och stegvisa hjälpvägledningar. Appen kan även användas till att se var din flotta befinner sig.

En unik innovation övervakar kontinuerligt och dygnets alla timmar motor- och hydraulolja, ConSite OilSensor (tillval). Data överförs dagligen via två oljesensorer till Global e-Service. Dessa känner av om oljekvaliteten försämrats på grund av att oljan kontaminerats eller har låg viskositet. Om det händer får du och din auktoriserade Hitachi Construction Machinery-återförsäljare ett larm.

Den här innovativa funktionen tillhandahåller noggranna uppskattningar om när det krävs oljebyte. Du kan känna dig väl till mods tack vare schemalagd service och i slutändan ett högre andrahandsvärde. Det krävs även mindre underhåll och att icke schemalagda stillestånd minskar.



Den unika oljesensorn minskar underhåll och stillestånd (tillval).



Ett bredare utbud av data i Global e-Service förbättrar effektiviteten.



Larmen i ConSite Pocket-appen ger information i realtid.





Hitachi erbjuder ett stort urval eftermarknadstjänster för planering av underhåll och hantering av driftkostnader.





Hitachi Construction Machinery tillhandahåller den högsta nivån av teknisk support.



Minimera stillestånd med Hitachi Construction Machinery Genuine Parts.



Förlängda garanti- och serviceavtal inom ramen för HELP tillhandahåller optimal prestanda.



Hitachi Construction Machinery Premium Rental gör att du kan betala i takt med att du tjänar pengar.





Med kontroll över  
din tillgänglighet



# Skydda din investering

Om din maskin kommer att arbeta under svåra förhållanden eller om du vill minimera reparationskostnader kan du dra fördel av ett unikt program för utökad garanti som benämns HELP (Hitachi Extended Life Program) och omfattande serviceavtal. Dessa kan bidra till att optimera prestanda, minska stillestånd och säkerställa ett högre andrahandsvärde.

För vårt breda utbud av delar med högsta kvalitet tillämpar vi samma tekniska expertis som vi gör på våra maskiner. Resultatet blir att du kan minimera icke schemalagt stillestånd och säkerställa maximal tillgänglighet.

Delarna inkluderar Hitachi Construction Machinery Genuine Parts, Performance Parts, filter, underreden och renoverade komponenter. Vi erbjuder också skoptänder och skopor som har tillverkats enligt samma strikta standarder.

I takt med att ditt företag växer kan du behöva öka din maskinflotta för att kunna uppfylla kraven i nya avtal. Varför inte prova innan du köper? Med programmet Hitachi Construction Machinery Premium Rental är det möjligt. Det ger dig omedelbar åtkomst till Zaxis-7-maskiner under en period från en månad upp till ett år.

Tillsammans med den tillförlitlighet, kvalitet och service som du kan förvänta dig från Hitachi Construction Machinery-varumärket erbjuder Premium Rental flexibla avtal och fasta kostnader som gör det enklare för dig att budgetera.



Med kontroll över  
din prestation



# Få ut mer av din maskin

Våra skopor och skoptänder (GET) som har konstruerats för att fungera i perfekt harmoni med din maskin ökar din lönsamhet genom att maximera produktivitet och tillgänglighet. Eftersom de är tillverkade med samma höga standarder som alla Hitachi Construction Machinery-maskiner erbjuder de en jämförbar tillförlitlighet och enastående prestanda.

## Skopor

Du kan öka mångsidigheten för din grävare genom att välja rätt skopa för arbetet. Oavsett om det gäller lastning av lättare material eller tyngre grävarbete så kan våra skopor anpassas för att uppfylla dina behov. Du har ett brett urval att välja från bl.a. GD-, HD- och XHD-skopor med olika kapaciteter och bredder. Fästestyper som exempelvis CW, pin grabber och S-fäste finns också.

## Skoptänder

Du kan öka grävkraften och produktiviteten för din grävmaskin med Hitachi Construction Machinery GET. De är snabba och säkra att installera och byta ut, och passar exakt på dina redskap. De kan också anpassas så de blir lämpliga för uppgiften. Med GET kan du minska dina underhållskostnader och driftstopp, sänka bränsleförbrukningen och förbättra maskinens övergripande prestanda.

## Hydraulhammare

Högpresterande hydraulhammare – som godkänts av Hitachi Construction Machinery – passar perfekt för våra kompakta grävare. De är enkla att underhålla och användarvänliga och deras högkvalitativa material säkerställer en lång livscykel. Det innebär minskade underhållskostnader, färre reservdelar och minimalt stillestånd.



Skopor, GET och hydraulhammare är tillverkade enligt samma höga standarder som alla entreprenadmaskiner från Hitachi Construction Machinery.





Hitachi Construction Machinery erbjuder ett stort utbud av redskap för att passa din uppgift.



Hitachi-hydraulhammare är lätta och har hög slagenergi.



Hitachi-GET inkluderar självslipande tänder och tillförlitliga adapttrar som säkerställer en precis passning.





EH-tiptruckar och ultrastora EX-grävmaskiner



Grävmaskiner för specialtillämpningar





## Skapa din vision

---

# Med kontroll över din värld

När du får en ny maskin levererad blir du en del av den senaste generationen av en global familj. Med ett 70-årigt arv från att designa hydrauliska grävmaskiner och ett renommé som branschens ledande maskintillverkare inom gruvarbete ger Hitachi Construction Machinery-nätverket dig tillgång till ett stort utbud av anläggningsutrustningar som håller exceptionell klass.

Hitachi Construction Machinery grävmaskiner, hjullastare, tippruckar och specialmaskiner har alla avancerad teknik och banbrytande expertis. De är tillverkade i toppmoderna anläggningar och är byggda enligt högsta standard. Du får även fördelarna från marknadsledande tjänster och initiativ som exempelvis Premium Rental och Premium Used som har skapats för att förbättra din erfarenhet av att vara kund.

Oavsett vilken vision du vill skapa så har Hitachi Construction Machinery produkten, människorna, lösningarna och tjänsterna du behöver så att den kan förverkligas – och ge dig kraft att ta kontroll över din värld.



ZW hjullastare



Minigrävare



# SPECIFIKATIONER

MOTOR	
Modell	4TNV98CT
Typ	Turboladdad vattenkyld fyrtaktsmotor, direktinsprutad
Insug	Kyld EGR
Avgasrening	Partikelfilter
Antal cylindrar	4
Nominell effekt	
ISO 14396: 2002 brutto	50,4 kW vid 2 000 min <sup>-1</sup>
ISO 9249: 2007 netto	49,8 kW vid 2 000 min <sup>-1</sup>
Maximalt vridmoment	292,9 Nm vid 1 300 min <sup>-1</sup>
Cylindervolym	3,318 liter
Cylinderdiameter och slaglängd	98 mm x 110 mm
Batterier	2 x 12 V / 60 Ah

HYDRAULSYSTEM				
<b>Hydraulpumpar</b>				
Huvudpumpar	3 variabla axialkolvpumpar			
Maximalt hydrauloljeflöde	2 x 72 liter/min			
	1 x 56 liter/min			
Servopump	1 kugghjulspump			
Maximalt hydrauloljeflöde	20,0 liter/min			
<b>Hydraulmotorer</b>				
Transport	2 variabla axialkolvmotorer			
Sväng	1 axialkolvmotor			
<b>Tryckbegränsningsventiler</b>				
Hydraulsystem	28,0 MPa			
Svängkrets	26,5 MPa			
Transportkrets	31,4 MPa			
Servokrets	3,9 MPa			
<b>Hydraulcylindrar</b>				
<b>ZX95US-7</b>				
	Kvantitet	Cyl.dia.	Kolvstångsdiameter	Slag
Bom	1	115 mm	70 mm	885 mm
Sticka	1	95 mm	60 mm	900 mm
Skopa	1	85 mm	55 mm	730 mm
Blad	1	120 mm	70 mm	145 mm
<b>ZX95USB-7</b>				
	Kvantitet	Cyl.dia.	Kolvstångsdiameter	Slag
Bom	1	115 mm	70 mm	915 mm
Sticka	1	95 mm	60 mm	900 mm
Skopa	1	85 mm	55 mm	730 mm
Blad	1	120 mm	70 mm	145 mm
Bomsväng	1	110 mm	60 mm	563 mm
Position <sup>1</sup>	2	110 mm	60 mm	432 mm

\*1: För trippelbom

ÖVERDEL	
<b>Runtomsvängande överdel</b>	
Kraftig rambalk med D-profil	
<b>Svängenhet</b>	
Axialkolvmotor med planetväxellåda i oljebad. Svängkranen är enkelrads. Svängbromsen är av typ som ansätts av fjäderkraft och lossas hydrauliskt.	
Svånghastighet	10,1 min <sup>-1</sup>
Svängmoment	16,6 kNm
<b>Förrhytt</b>	
Oberoende, rymlig förrhytt, 1 025 mm bred och 1 654 mm hög, uppfyller ISO*-normer. Förstärkta glasfönster på fyra sidor för bättre sikt. Vindrutorna (övre och nedre) går att öppna. Fällbar förrastol. * International Organization for Standardization	

UNDERREDE	
<b>Band</b>	
Underrede av traktortyp. Svetsad bandram av utvalda material. Sidoram svetsad mot bandramen	
<b>Antar rullar på varje sida</b>	
Överrullar	1
Underrullar	5
Bandplattor	40
<b>Drivmotor</b>	
Varje band drivs av en axialkolvmotor med två hastigheter. Parkeringsbromsen av skivtyp ansätts av fjäderkraft och lossas hydrauliskt. Automatiskt växelsystem: Hög-Låg.	
Transporthastighet	Hög: 0 till 5,0 km/h
	Låg: 0 till 3,1 km/h
Maximal dragkraft	65,2 kN
Stigningsförmåga	70 % (35 grader) kontinuerligt

VOLYMUPPGIFTER	
Bränsletank	125,0 liter
Kylvätska	13,1 liter
Motorolja	12,3 liter
Drivmotor (var sida)	1,2 liter
Hydraulsystem	100,0 liter
Hydrauloljetank	52,0 liter

MILJÖ		
<b>Motoremissioner</b>	EU Steg V	
<b>Ljudnivåer</b>		
Ljudnivå i förrhytt enligt ISO 6396: 2008	ZX95US-7	LpA 70 dB(A)
	ZX95USB-7	LpA 69 dB(A)
Extern ljudnivå enligt ISO6395: 2008 och EU-direktiv 2000/14/EG	ZX95US-7	LwA 99 dB(A)
	ZX95USB-7	LwA 99 dB(A)
<b>Luftkonditioneringssystem</b>		
Luftkonditioneringssystemet innehåller fluorerade växthusgaser. Typ av köldmedium: HFC-1234yf, GWP: 4, mängd: 0,65 kg, CO <sub>2</sub> e: 0,0026 ton		



## TJÄNSTEVIKT OCH MARKTRYCK

### Tjänstevikt och marktryck

			ZX95US-7	
Bomtyp			Monobom	
Bladtyp	Platttyp	Plattbredd (mm)	kg	kPa
STD	Bandplatta	450	8 410	37
		600	8 590	29
	Gummiband	450	8 320	37
	City pads (vulkade)	450	8 450	37
VINKEL (VALFRI)	Bandplatta	450	8 760	42
		600	8 940	42
	Gummiband	450	8 670	41
	City pads (vulkade)	450	8 800	42

Inklusive 0,28 m<sup>3</sup> (ISO 7451:2007 rågad), skopvikt 211 kg och motvikt 1 165 kg.  
När utrustad med extra motvikt, + 430 kg.

			ZX95USB-7			
Bomtyp			Monobom		Trippelbom	
Bladtyp	Platttyp	Plattbredd (mm)	kg	kPa	kg	kPa
STD	Bandplatta	450	8 850	39	9 240	41
		600	9 030	30	9 420	31
	Gummiband	450	8 760	39	9 150	41
	City pads (vulkade)	450	8 890	39	9 280	41
VINKEL (VALFRI)	Bandplatta	450	9 200	43	9 590	45
		600	9 380	45	9 770	46
	Gummiband	450	9 110	43	9 500	45
	City pads (vulkade)	450	9 240	44	9 630	46

Inklusive 0,28 m<sup>3</sup> (ISO 7451:2007 rågad), skopvikt 211 kg och motvikt 1 165 kg.  
När utrustad med extra motvikt, + 430 kg.

## SKOPA OCH STICKANS GRÄVKRAFT

Enhet: kN

		ZX95US-7
Bomtyp		Monobom
Sticklängd		2,12 m
Skopans brytkraft ISO 6015: 2006		57,5
Skopans brytkraft SAE: PCSA		50,1
Stickans rivkraft ISO 6015: 2006		34,5
Stickans rivkraft SAE: PCSA		33,0

Enhet: kN

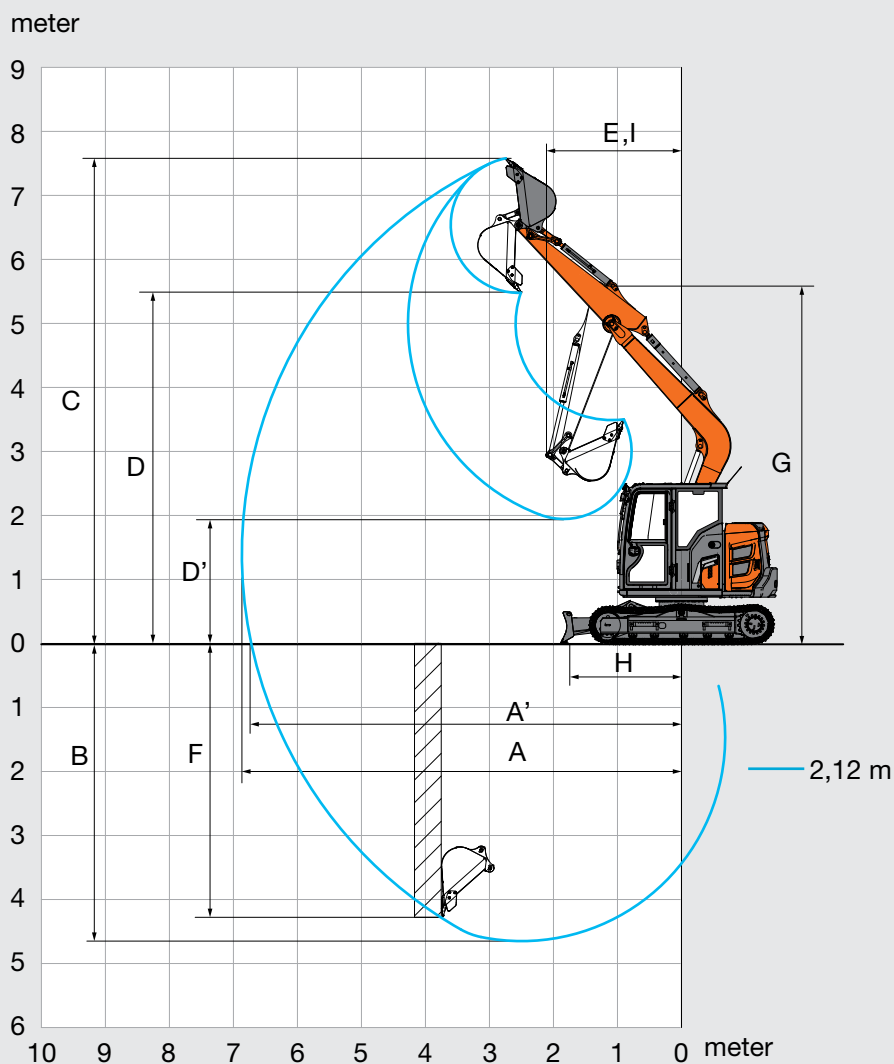
		ZX95USB-7	
Bomtyp		Monobom	Trippelbom
Sticklängd		2,12 m	1,62 m      2,12 m
Skopans brytkraft ISO 6015: 2006		57,5	57,5
Skopans brytkraft SAE: PCSA		50,1	50,1
Stickans rivkraft ISO 6015: 2006		34,5	40,2      34,5
Stickans rivkraft SAE: PCSA		33,0	38,1      33,0



# SPECIFIKATIONER

ZX95US-7

## ARBETSOMRÅDE



Grävmaskinen på bilderna är försedd med extra motvikt.

Enhet: mm

	ZX95US-7
	Monobom
Sticklängd	2,12 m
A Max. räckvidd	6 870
A' Max. räckvidd (i marknivå)	6 720
B Max. grävdjup	4 650
C Max. grävhöjd	7 580
D Max. tömningshöjd	5 480
D' Min. tömningshöjd	1 950
E Min. svängradie	2 120
F Max. vertikalt grävdjup	4 260
G Fronthöjd vid min. svängradie	5 570
H Minsta avstånd schaktnivå	1 630
I Arbetsradie vid min. svängradie (max. svängvinkel på bommen)	-

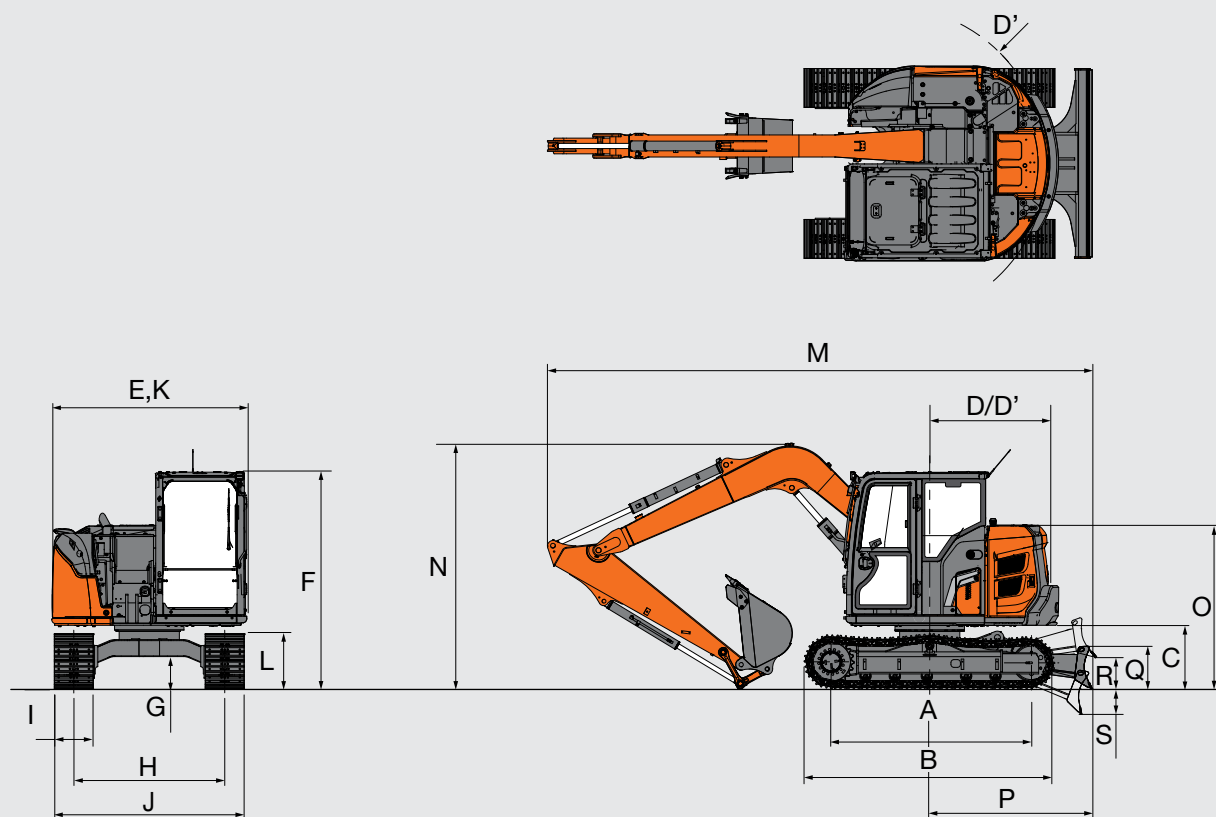
Exklusive bandplattans kam



# SPECIFIKATIONER

## ZX95US-7

### MÅTT



Grävmaskinen på bilderna är försedd med extra motvikt.

Enhet: mm

	ZX95US-7	
	Monobom	
A	Avstånd mellan driv- och ledarhjul	2 295
B	Underredets längd	2 900
C	Frigångshöjd under motvikt	720
D	Bakre svängradie	1 390 (1 490 inkl. extra motvikt)
D'	Bakre längd	1 390 (1 490 inkl. extra motvikt)
E	Överdelens totalbredd	2 260
F	Förrarhyttens totalhöjd	2 530
G	Min. markfrigång	360
H	Spårvidd	1 750
I	Bandplattans bredd	G 450
J	Underredets bredd	2 200
K	Total bredd	2 260
L	Bandhöjd	610
M	Total längd	
	Med sticka 2,12 m	6 330
N	Total höjd på bommen	
	Med sticka 2,12 m	2 930
O	Motoråpa-höjd	1 880
P	Avstånd mellan blad och centrum	1 890
Q	Bladhöjd	472
R	Högsta position på bladets botten ovanför marknivå	370
S	Lägst position på bladets botten ovanför marknivå	290

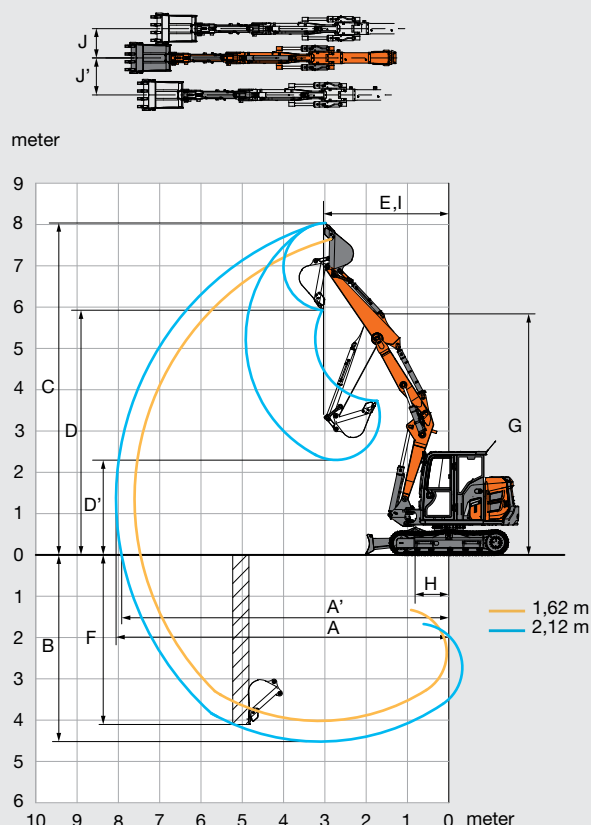
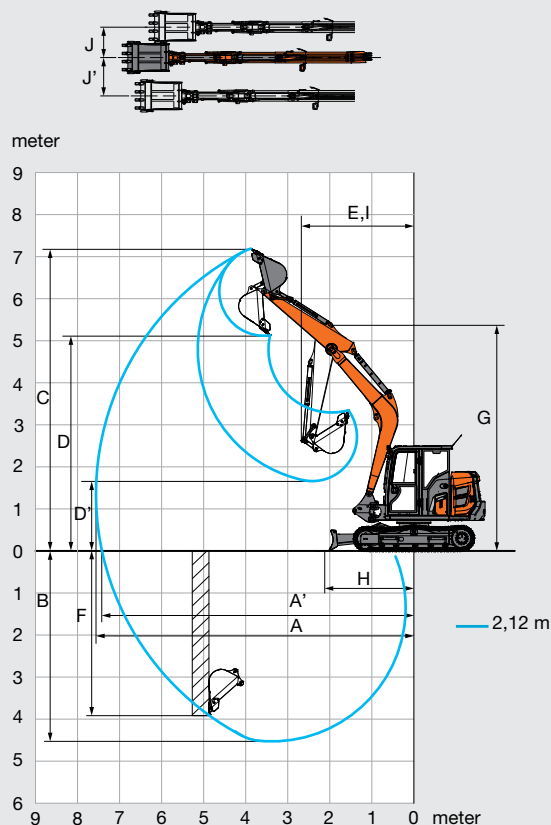
\* Exklusive bandplattans kam G: Bandplatta



# SPECIFIKATIONER

## ZX95USB-7

### ARBETSOMRÅDE



Grävmaskinen på bilderna är försedd med extra motvikt.

Enhet: mm

	ZX95USB-7		
	Monobom	Trippelbom	
Sticklängd	2,12 m	1,62 m	2,12 m
A Max. räckvidd	7 560	7 610	8 060
A' Max. räckvidd (i marknivå)	7 420	7 470	7 920
B Max. grävdjup	4 530	3 760	4 260
C Max. grävhöjd	7 190	7 690	8 040
D Max. tömningshöjd	5 120	5 590	5 930
D' Min. tömningshöjd	1 660	2 730	2 300
E Min. svängradie	2 680	2 750	3 020
F Max. vertikalt grävdjup	3 900	3 650	4 110
G Fronthöjd vid min. svängradie	5 350	5 810	5 830
H Minsta avstånd schaktnivå	2 130	980	720
I Arbetsradie vid min. svängradie (max. svängvinkel på bommen)	2 210	2 080	2 210
J Offsetavstånd (Max. svängvinkel på bommen)	860	860	860
J'	730	730	730
Maximal svängvinkel på bommen (grader)	65 /55	65 /55	65 /55

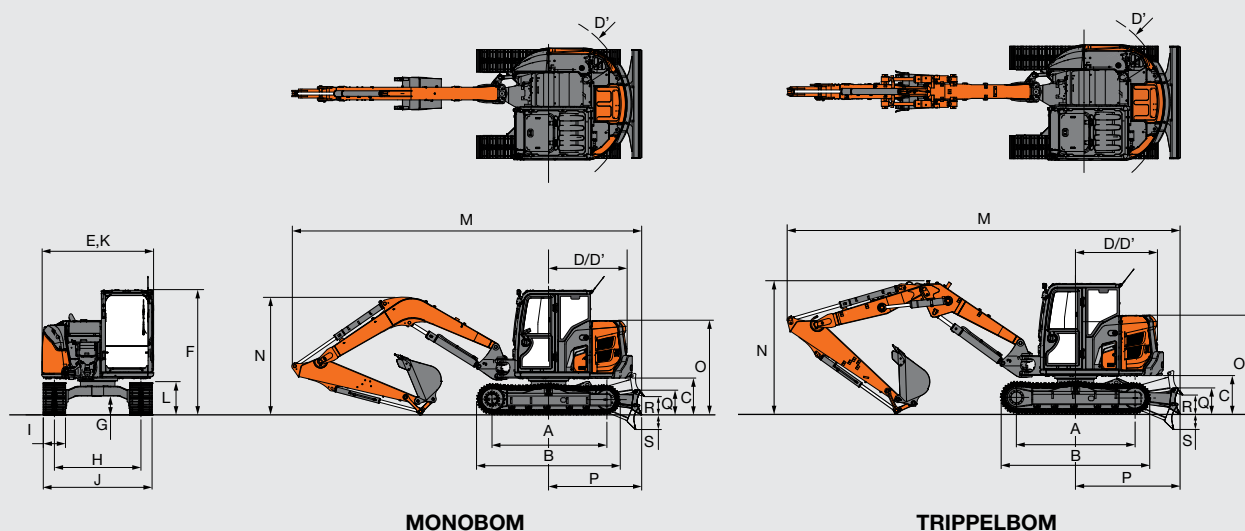
Exklusive bandplattans kam



# SPECIFIKATIONER

## ZX95USB-7

### MÅTT



MONOBOM

TRIPPELBOM

Grävmaskinen på bilderna är försedd med extra motvikt.

Enhet: mm

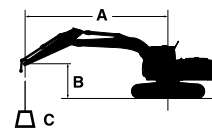
		ZX95USB-7	
		Monobom	Trippelbom
A	Avstånd mellan driv- och ledarhjul	2 295	2 295
B	Underredets längd	2 900	2 900
*C	Frigångshöjd under motvikt	720	720
D	Bakre svängradie	1 590 (1 690 inkl. extra motvikt)	1 590 (1 690 inkl. extra motvikt)
D'	Bakre längd	1 590 (1 690 inkl. extra motvikt)	1 590 (1 690 inkl. extra motvikt)
E	Överdelens totalbredd	2 260	2 260
F	Förarhyttens totalhöjd	2 530	2 530
*G	Min. markfrigång	360	360
H	Spårvidd	1 750	1 750
I	Bandplattans bredd	450	450
J	Underredets bredd	2 200	2 200
K	Total bredd	2 260	2 260
L	Bandhöjd	610	610
Total längd			
M	Med sticka 1,62 m	-	7 610
	Med sticka 2,12 m	7 220	7 600
Total höjd på bommen			
N	Med sticka 1,62 m	-	2 530
	Med sticka 2,12 m	2 530	2 780
O	Motorkåpa-höjd	1 880	1 880
P	Avstånd mellan blad och centrum	2 010	2 010
Q	Bladhöjd	472	472
R	Högsta position på bladets botten ovanför marknivå	390	390
S	Lägsta position på bladets botten ovanför marknivå	340	340

\* Exklusive bandplattans kam G: Bandplatta

# MASKINKAPACITETER

## ZX95US-7

- Obs!
1. Kapaciteten är baserad på ISO 10567 : 2007.
  2. Maskinkapaciteten överskrider inte 75 % av tipplasten med maskinen på fast och jämn mark eller 87 % av full hydraulkapacitet.
  3. Lastpunkten är i centrum av skopans monteringsbult på stickan.
  4. \*Anger att lasten begränsas av hydraulkapaciteten.
  5. 0 m = Marknivå.



- A: Räckvidd  
B: Lastpunktshöjd  
C: Maskinkapacitet

För att avgöra lyftkapaciteten använder du maskinkapaciteten "Tvärs larv eller 360 grader" från tabellen och drar av vikten på monterat redskap och snabbfäste.

Valfria funktioner kan påverka möjligheterna.

### ZX95US-7, Monobom, Blad över marknivå

Kapacitet över fram Tvärs larv eller 360 grader Enhet: kg

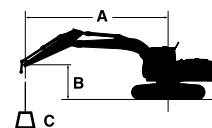
Villkor	Lastpunktens höjd (m)	Räckvidd												Vid max. räckvidd		
		1,0 m		2,0 m		3,0 m		4,0 m		5,0 m		6,0 m		meter		
Bom 3,72 m Sticka 2,12 m Motvikt 1 165 kg Bandplatta 450 mm	5,0							*1 480	*1 480					*1 420	*1 420	4,52
	4,0					*1 450	*1 450	*1 520	*1 520	*1 600	1 360			*1 330	1 280	5,18
	3,0			*2 380	*2 380	*1 940	*1 940	*1 750	*1 750	1 650	1 340			*1 310	1 110	5,58
	2,0					*2 650	*2 650	*2 090	1 830	1 610	1 300			1 270	1 030	5,78
	1,0					*3 310	2 640	2 190	1 740	1 560	1 260			1 250	1 000	5,79
	0 (Marknivå)					3 320	2 530	2 120	1 670	1 520	1 220			1 280	1 030	5,63
	-1,0	*2 410	*2 410	*3 890	*3 890	3 270	2 490	2 080	1 640	1 510	1 200			1 400	1 120	5,27
	-2,0	*3 960	*3 960	*5 210	4 980	3 280	2 490	2 080	1 640					1 670	1 330	4,67
-3,0			*4 260	*4 260	*2 950	2 550							*2 210	1 880	3,71	
Bom 3,72 m Sticka 2,12 m Motvikt 1 595 kg Bandplatta 450 mm	5,0							*1 480	*1 480					*1 420	*1 420	4,52
	4,0					*1 450	*1 450	*1 520	*1 520	*1 600	1 550			*1 330	*1 330	5,18
	3,0			*2 380	*2 380	*1 940	*1 940	*1 750	*1 750	*1 670	1 530			*1 310	1 270	5,58
	2,0					*2 650	*2 650	*2 090	2 070	1 820	1 490			*1 340	1 180	5,78
	1,0					*3 310	3 000	*2 430	1 980	1 770	1 440			1 420	1 160	5,79
	0 (Marknivå)					*3 680	2 890	2 400	1 910	1 740	1 400			1 460	1 190	5,63
	-1,0	*2 410	*2 410	*3 890	*3 890	3 710	2 850	2 370	1 880	1 720	1 390			1 590	1 290	5,27
	-2,0	*3 960	*3 960	*5 210	*5 210	*3 570	2 850	2 370	1 880					1 900	1 530	4,67
-3,0			*4 260	*4 260	*2 950	2 910							*2 210	2 140	3,71	



# MASKINKAPACITETER

## ZX95USB-7

- Obs!
1. Kapaciteten är baserad på ISO 10567 : 2007.
  2. Maskinkapaciteten överskrider inte 75 % av tipplasten med maskinen på fast och jämn mark eller 87 % av full hydraulkapacitet.
  3. Lastpunkten är i centrum av skopans monteringsbult på stickan.
  4. \*Anger att lasten begränsas av hydraulkapaciteten.
  5. 0 m = Marknivå.



A: Räckvidd  
B: Lastpunktshöjd  
C: Maskinkapacitet

För att avgöra lyftkapaciteten använder du maskinkapaciteten "Tvärs larv eller 360 grader" från tabellen och drar av vikten på monterat redskap och snabbfäste.  
Valfria funktioner kan påverka möjligheterna.

### ZX95USB-7, Monobom, Blad över marknivå

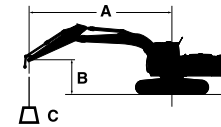
Kapacitet över fram Tvärs larv eller 360 grader Enhet: kg

Villkor	Lastpunktens höjd (m)	Räckvidd												Vid max. räckvidd		
		1,0 m		2,0 m		3,0 m		4,0 m		5,0 m		6,0 m		meter		
Bom 3,55 m Sticka 2,12 m Motvikt 1 165 kg Bandplatta 450 mm	5,0									1 780	1 460			1 720	1 400	5,10
	4,0							*1 960	*1 960	1 780	1 460			1 380	1 130	5,82
	3,0							*2 380	2 010	1 740	1 420	1 300	1 060	1 210	990	6,25
	2,0					3 720	2 880	2 360	1 890	1 680	1 370	1 270	1 030	1 130	920	6,46
	1,0					*2 740	2 640	2 240	1 780	1 620	1 310	1 240	1 000	1 100	890	6,49
	0 (Marknivå)					*3 130	2 560	2 160	1 710	1 570	1 260	1 210	980	1 130	910	6,33
	-1,0			*2 650	*2 650	3 350	2 550	2 130	1 680	1 550	1 240			1 220	980	5,96
	-2,0			*4 310	*4 310	3 380	2 570	2 140	1 690	1 560	1 250			1 430	1 150	5,34
-3,0					*3 390	2 640	2 190	1 730					1 970	1 570	4,31	
Bom 3,55 m Sticka 2,12 m Motvikt 1 595 kg Bandplatta 450 mm	5,0									*1 940	1 660			*1 750	1 600	5,10
	4,0							*1 960	*1 960	*1 940	1 660			1 560	1 290	5,82
	3,0							*2 380	2 270	1 970	1 620	1 480	1 220	1 380	1 140	6,25
	2,0					4 190	3 270	2 670	2 160	1 910	1 560	1 450	1 190	1 290	1 060	6,46
	1,0					*2 740	*2 740	2 550	2 040	1 850	1 500	1 420	1 160	1 260	1 040	6,49
	0 (Marknivå)					*3 130	2 950	2 470	1 970	1 800	1 460	1 400	1 140	1 300	1 060	6,33
	-1,0			*2 650	*2 650	3 830	2 940	2 440	1 940	1 780	1 440			1 400	1 140	5,96
	-2,0			*4 310	*4 310	3 850	2 960	2 450	1 950	1 780	1 440			1 630	1 330	5,34
-3,0					*3 390	3 030	*2 380	2 000					*2 050	1 800	4,31	

# MASKINKAPACITETER

## ZX95USB-7

- Obs!
1. Kapaciteten är baserad på ISO 10567 : 2007.
  2. Maskinkapaciteten överskrider inte 75 % av tipplasten med maskinen på fast och jämn mark eller 87 % av full hydraulkapacitet.
  3. Lastpunkten är i centrum av skopans monteringsbult på stickan.
  4. \*Anger att lasten begränsas av hydraulkapaciteten.
  5. 0 m = Marknivå.



- A: Räckvidd  
B: Lastpunktshöjd  
C: Maskinkapacitet

För att avgöra lyftkapaciteten använder du maskinkapaciteten "Tvärs larv eller 360 grader" från tabellen och drar av vikten på monterat redskap och snabbfäste.  
Valfria funktioner kan påverka möjligheterna.


### ZX95USB-7, Trippelbom, Blad över marknivå

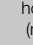
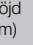




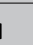



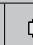



Kapacitet över fram Tvärs larv eller 360 grader Enhet: kg

Villkor	Lastpunktens höjd (m)	Räckvidd												Vid max. räckvidd		
		1,0 m		2,0 m		3,0 m		4,0 m		5,0 m		6,0 m				meter
Bom 3,93 m Sticka 1,62 m Motvikt 1 165 kg Bandplatta 450 mm	5,0							*2 470	2 070	1 730	1 390			1 620	1 300	5,16
	4,0							2 510	2 010	1 730	1 390			1 280	1 020	5,87
	3,0					*2 960	*2 960	2 360	1 870	1 660	1 330	1 220	980	1 120	890	6,30
	2,0							2 170	1 690	1 570	1 240	1 190	940	1 030	810	6,51
	1,0							2 020	1 550	1 490	1 160	1 140	900	1 000	790	6,54
	0 (Marknivå)							1 960	1 500	1 440	1 120	1 120	870	1 020	800	6,38
	-1,0					*2 980	2 290	1 950	1 490	1 420	1 100	1 110	870	1 110	870	6,01
	-2,0					*2 940	2 340	1 980	1 510	1 440	1 120				1 310	1 020
-3,0																
Bom 3,93 m Sticka 2,12 m Motvikt 1 165 kg Bandplatta 450 mm	5,0							*2 140	2 120	1 780	1 430			1 350	1 080	5,75
	4,0							*2 310	2 060	1 750	1 410	1 260	1 010	1 110	880	6,38
	3,0							2 420	1 920	1 680	1 340	1 230	980	980	770	6,77
	2,0							2 210	1 730	1 580	1 240	1 180	930	910	710	6,96
	1,0							2 030	1 560	1 480	1 150	1 130	880	880	680	6,99
	0 (Marknivå)							1 920	1 460	1 410	1 080	1 080	840	890	690	6,84
	-1,0					*2 920	2 180	1 890	1 420	1 370	1 050	1 060	820	950	730	6,51
	-2,0					3 020	2 220	1 900	1 430	1 370	1 050				1 090	840
-3,0																



ZX95USB-7, Trippelbom, Blad över marknivå

 Kapacitet över fram  Tvärs larv eller 360 grader Enhet: kg

Villkor	Last- punktens höjd (m)	Räckvidd												Vid max. räckvidd		
		1,0 m		2,0 m		3,0 m		4,0 m		5,0 m		6,0 m				meter
																
Bom 3,93 m Sticka 1,62 m Motvikt 1 595 kg Bandplatta 450 mm	5,0							*2 470	2 330	1 960	1 590			1 840	1 490	5,16
	4,0							*2 640	2 270	1 950	1 590			1 470	1 190	5,87
	3,0					*2 960	*2 960	2 670	2 130	1 890	1 520	1 410	1 130	1 290	1 040	6,30
	2,0							2 480	1 950	1 800	1 440	1 370	1 100	1 190	960	6,51
	1,0							2 330	1 820	1 720	1 360	1 330	1 060	1 160	930	6,54
	0 (Markni- vå)							2 270	1 760	1 660	1 310	1 300	1 030	1 190	950	6,38
	-1,0					*2 980	2 680	2 260	1 750	1 650	1 300	1 290	1 030	1 290	1 020	6,01
	-2,0					*2 940	2 730	2 280	1 770	1 670	1 310				1 470	1 200
-3,0																
Bom 3,93 m Sticka 2,12 m Motvikt 1 595 kg Bandplatta 450 mm	5,0							*2 140	*2 140	*1 990	1 630			1 540	1 250	5,75
	4,0							*2 310	*2 310	1 980	1 610	1 440	1 160	1 280	1 030	6,38
	3,0							*2 720	2 180	1 900	1 540	1 410	1 140	1 130	910	6,77
	2,0							2 520	1 990	1 800	1 440	1 360	1 090	1 060	840	6,96
	1,0							2 340	1 820	1 710	1 350	1 310	1 040	1 030	810	6,99
	0 (Markni- vå)							2 230	1 720	1 630	1 280	1 260	1 000	1 050	820	6,84
	-1,0					*2 920	2 570	2 190	1 690	1 600	1 250	1 240	980	1 110	880	6,51
	-2,0					3 500	2 610	2 200	1 690	1 600	1 250				1 270	1 000
-3,0																

# UTRUSTNING

● : Standardutrustning ○ : Extrautrustning – : Ej tillgänglig

MOTOR	ZX95US-7	ZX95USB-7
Avgasrening	●	●
Dubbla luftfilter	●	●
Generator 24 V – 60 A	●	●
Tomgångsautomatik	●	●
Automatisk motoravstängning	●	●
Motoroljefilter av patronfiltertyp	●	●
Bränslehuvudfilter av patronfiltertyp	●	●
ConSite OIL (sensor)	○	○
Luftfilter av torr typ med tömningsventil (med indikatorlampa för igensättning av luftfilter)	●	●
Elektrisk tankningspump	●	●
Snabbkoppling motorolja	●	●
Fläktskydd	●	●
Bränslekylare	●	●
Bränsleförfilter med vattenavskiljare	●	●
Förrenare	○	○
ECO/PWR-effektläge	●	●
Kylarreservoar	●	●
Kylare, oljekylare med extra finmaskigt skyddsnät, avtagbart	○	○
Kylare och oljekylare med grovmaskigt galler i sidlucka	●	●

HYDRAULSYSTEM	ZX95US-7	ZX95USB-7
Redskapslågen med flödeskontroll	○	○
Antidriftventil, bom	●	●
ConSite OIL (sensor)	○	○
Extra uttag ledigt på ventilbord	●	●
Fullflödesfilter	●	●
Slangbrottsventil för stickcylinder	●	●
Slangbrottsventil för bomcylinder	●	●
Hydrauliska manöverspakar (joystick)	●	●
Varvtalsreglerad motorstart vid låg temperatur	●	●
Hydraulsystem med sensorer för tryck och temperatur	●	●
Säkerhetsgrind med neutralt motorstartsystem	●	●
Servofilter	●	●
Sugfilter	●	●
Läckoljefilter för sväng	●	●
Svängbroms	●	●
Parkeringsbroms	●	●
Transportsystem med hög/lågväxel	●	●
Ventil för extra rödragning	●	●
Variabel tryckbegränsare för hammare och sax	●	●
Programmerbara redskapslåge	●	●

FÖRARHYTT	ZX95US-7	ZX95USB-7
Proportionalstyrning för slänthydraulik (hammare)	○	○
Spak för blad med omkopplare för transport med hög/lågväxel	●	●
Bluetooth®-integrerad DAB+radio	●	●
Förrarhytt med laminerad vindruta	○	○
Automatisk spärrfunktion vid oavsiktlig spakrörelse	●	●
Avfrostare	●	●
Mugghållare med kyla och värme	●	●
Elektriskt signalhorn	●	●
Nödstopps motor	●	●
Utrustad med förstärkta glasfönster	●	●
Nödhammare	●	●
Monteringsfäste, brandsläckare	●	●
Fotstöd	●	●
Golvmatte	●	●
Vindrutespolare (1 punkt)	●	●
Vindrutespolare (2 punkter)*	○	○
Handsfree-funktion	●	●
Förvaringslåda med kyla och värme	●	●
Vindrutetorkare med intervallfunktion	●	●
LED-innerbelysning	●	●
Nedre framruta, enkel frigöring	●	●
Fack för papper/tidning	○	○
OPG-takskydd enligt , Nivå II (ISO 10262: 1998)	○	○
OPG frontskydd enligt , Nivå II (ISO 10262 : 1998)	○	○
Säkerhetsspak	●	●
12 V strömuttag	●	●
Regnskydd (utan OPG frontskydd)**	○	○
Förvaringshylla	●	●
Rullbälte	●	●
Radioantenn i gummi	●	●
Förrarhytt enligt ROPS (ISO 12117-2 : 2008)	●	●
Stol: Luftfjädrad förarstol med värmedyna	●	●
Sätjustering: ryggstöd, armstöd, höjd och vinkel, justering fram/bak	●	●
Säkerhetsbältespåminnare	●	●
Fack för telefon	●	●
Solskydd av rulltyp (takfönster)	●	●
Solskydd av rulltyp (framruta)	○	○
Tonat fönsterglas (höger sida)	○	○
Takfönster	●	●
USB-strömförsörjning	●	●
Vindrutetorkare	○	○
Övre och nedre framrutor kan öppnas	●	●
Ruta (höger sida) skyddstänger	●	–
4 vätskefyllda elastiska hyttinfästningar	●	●
8-tumsmonitor	●	●
2 högtalare	●	●



● : Standardutrustning ○ : Extrautrustning – : Ej tillgänglig

FLERFUNKTIONS-MONITOR	ZX95US-7	ZX95USB-7
Larm: överhettning, motorvarning, motoroljetryck, generator, minsta bränslenivå, igensättning av luftfilter, redskapsläge, överbelastning m.m.	●	●
Summer: överhettning, motoroljetryck, överbelastning m.m.	●	●
Mätavisning: vattentemperatur, arbetstimmar, bränsleförbrukning, klocka m.m.	●	●
Övrig visning: Redskapsläge, tomgångsautomatik, glödning, backkameraskärm, driftsförhållanden m.m.	●	●
Val mellan 35 språk	●	●

BELYSNING	ZX95US-7	ZX95USB-7
Tre extra LED-belysningar på förarhyttens tak, fram	○	○
LED-belysning på bom (bom x 1, förarhytt fram x 1)	●	●
Tre omgivande LED-lampor (sido- och backkamera)	○	○

ÖVERDEL	ZX95US-7	ZX95USB-7
Akkumulator	●	●
AERIAL ANGLE (kmerasystem med 270-gradersvy)	●	●
Tryckbegränsare slänthydraulik	●	●
Batterier 2 x 60 Ah	●	●
Bränslenivågivare	●	●
Fjärrstyrning av svängkrans	●	●
Låsbar verktyglåda	●	●
Sidospegel (vänster sida)	●	●
Undre skyddsplåt	●	●
1 165 kg motvikt	●	●
430 kg extra motvikt	○	○
2-vägs batterifrånsljare	●	●

UNDERREDE	ZX95US-7	ZX95USB-7
Vinklingsbart schaktblad	○	○
Schaktblad	●	●
Flytlägesfunktion schaktblad	○	○
Förstärkta kedjelänkar med bulttätningar	●	●
Drivmotorskydd	●	●
4 förankringsöglor	●	●
450 mm bandplatta	●	●
450 mm City Pads (vulkade)	○	○
450 mm gummiband	○	○
600 mm bandplatta	○	○

GRÄVAGGREGAT	ZX95US-7	ZX95USB-7
Rördragning, sekundärslänthydraulik	○	○
Smutstätning på alla skoptappar	●	●
Rördragning för slänthydraulik	●	●
HN-bussning	●	●
HRV-skyddsplåt	●	●
Tryckplatta av armerat konsthartharts	●	●
WC (wolfram-karbid) termisk sprutning	●	●
Trippelbom	–	○
1,62 m sticka	–	– / ○***
2,12 m sticka	●	●
Skoplåshydraulik	●	●

ÖVRIGT	ZX95US-7	ZX95USB-7
ConSite	○	○
Global e-Service	●	●
Verktygssats standard	●	●
Stöldskyddssystem****	●	●

Standard- och extrautrustning varierar beroende på land. Kontakta din Hitachi-återförsäljare för ytterligare information.

\* Dubbelspolare endast om det finns parallellförd vindrutetorkare.

\*\* Regnskydd kan inte monteras när skyddsgaller ISO (OPG) monteras enligt Nivå II (ISO 10262: 1998).

\*\*\* Ej tillgänglig med bara monobom. Kan monteras som tillval med trippelbom.

\*\*\*\* Hitachi Construction Machinery kan inte hållas ansvarigt för stöld. Respektive system kan enbart minska risken för stöld.

Innan maskinen, inklusive maskinkommunikationssystemet, används i ett annat land än utrustningen är ämnad för, kan det vara nödvändigt att utföra ändringar på den så att den överensstämmer med lokala föreskrifter (inklusive säkerhetsföreskrifter), lagar och förordningar i landet. Denna maskin bör inte exporteras eller användas i annat land än den är avsedd för innan överensstämmelsekontroll är utförd. Kontakta en auktoriserad återförsäljare om du har frågor om denna överensstämmelse.

Dessa specifikationer kan komma att ändras utan föregående meddelande. Bilder och foton visar standardmodeller och kan ibland inkludera extrautrustning, tillbehör och all standardutrustning med vissa skillnader i färg och funktioner. Se till att ha läst och förstått förarhandboken innan användning så att den används rätt.