

ZAXIS-7-serien

HITACHI

Reliable Solutions

ZAXIS130/135US



HYDRAULISK GRÄVMASKIN

Modellkod : ZX130-7B / ZX130LCN-7B

Nominell motoreffekt : 78,5 kW (ISO14396)
74,9 kW (ISO 9249)

Tjänstevikt : 13 700 – 16 100 kg

Skopvolym, ISO rågad : 0,19 – 0,66 m³

Modellkod : ZX135US-7B

Nominell motoreffekt : 78,5 kW (ISO14396)
74,9 kW (ISO 9249)

Tjänstevikt : 14 300 – 16 600 kg

Skopvolym, ISO rågad : 0,19 – 0,66 m³

Du har kontrollen

Designen på Hitachis senaste generation av grävmaskiner har dig i fokus. Vi har, som ett led i att alltid förbättra tidigare generationers maskiner, fokuserat på att förbättra din upplevelse från förarhytten.

Vi har beaktat de utmaningar du står inför i egenskap av ägare till ett framgångsrikt företag. Vi har skärskådat de sätt på vilka vi kan ge dig stöd under maskinens hela livscykel.

Genom att placera dig i fokus av Zaxis-7-generationen bjuder vi in dig att ta kontrollen – över din arbetsplats och din flotta. Genom ett partnerskapsarbete kommer vi att hjälpa dig att skapa din vision.

Skanna QR-koden för att se produktfilmen för ZX130-7B/ZX135US-7B och upptäck möjligheterna





Innehåll



Med kontroll över ditt företag

8. Förbättra din vinst



Med kontroll över din komfort

10. Känn skillnaden



Med kontroll över din miljö

12. Öka din säkerhet



Med kontroll över dina tillgångar

14. Öka din tillgänglighet



Med kontroll över din flotta

16. Hantera din maskin



Med kontroll över din tillgänglighet

18. Skydda din investering



Med kontroll över din prestation

20. Få ut mer av din maskin

Fullständig kontroll

Hitachi Zaxis-7 grävmaskiner ger dig maximal kontroll, konstruerad av ledande teknologisk expertis och med ett omfattande utbud av eftermarknadstjänster för att du ska vara säker på din prestanda och ha full kontroll över din lönsamhet.



Förarhyttens interiör erbjuder marknadens tystaste och bekvämaste arbetsplats.



Oljor övervakas kontinuerligt av sensorer och bidrar till förebyggande underhåll som minskar risken för stillestånd.



Med ConSite Pocket-appen kan du fjärranslutet hantera och övervaka din flotta.



Genom att använda Hitachi originalredskap och sliddelar, GET, har du möjlighet att öka din maskins prestanda ytterligare.



Förbättrad åtkomst till komponenter säkerställer att det är lätt och enkelt att utföra underhåll.



Fjädrad förarstol och medföljande spakonsoler avlastar föraren och minskar risken för utmattnig.



Säkerheten på arbetsplatsen höjs genom överblicken från Aerial Angle-kamerasytemet och den nya LCD-monitorn.



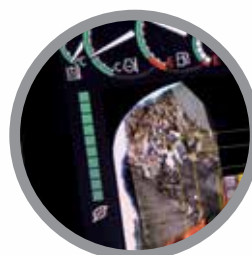
Mugghållaren och handskfacket* är kopplade till grävmaskinens luftkonditioneringssystem så att drycker och förvarade föremål håller perfekt temperatur.



Den snäva svängradien hos ZX135US-7B gör den perfekt i trånga utrymmen.



Det branschledande hydraulsystemet HIOS minskar bränsleförbrukningen samtidigt som höga produktivitetsnivåer upprätthålls.



ECO-mätaren på monitorn visar hur bränsleförbrukningen kan sänkas för att minska kostnaderna.

*handskfack finns bara i modellen ZX130-7B



1

2

3

4

5

16

15

13

14

6

7

8

9

11

12

10

HITACHI

AEI * HPC *

Förarplatsen

Förbättrad komfort och säkerhetsfunktioner finns nära till hands i Zaxis-7 förfinade förarhytt där du får kraften att med lätthet arbeta produktivt med full kontroll.

- 1 **Större täckningsarea med ny parallell vindrutetorkare** förbättrar sikten vid dåligt väder.
- 2 **Luftkonditionering och ljud** kontrolleras enkelt med hjälp av monitorn.
- 3 **En monitor med 8-tums LCD** som är lätt att titta och navigera på.
- 4 **USB-strömförsörjning och hållare för smartphone** hjälper dig att vara uppkopplad.
- 5 **Mugghållare** med kyl- och värmefunktion så att drycken håller optimal temperatur. Lätt att ta bort och rengöra.
- 6 **Fler spakfunktioner** för ökad komfort.
- 7 **Ergonomisk design** som ger dig bekväm åtkomst till kontroller.
- 8 **Bluetooth®** så att du kan ringa med hands-free, **DAB+** radio så att du kan lyssna på musik medan du arbetar.
- 9 **Kontrollpanel med flera funktioner** gör det enklare att styra.
- 10 **Förbättrad ljudisolering** gör den här förarhytten till den tystaste på marknaden.
- 11 **Pratiskt förvaringsutrymme** håller din arbetsplats ren och prydlig.
- 12 **Rockhängare** för dina personliga tillhörigheter.
- 13 **Enkel höjdjustering av spakkonsolerna** gör att du snabbt hittar din arbetsställning.
- 14 **Medföljande spakkonsol och fjädrad förarstol** ger en större känsla av kontroll och minskar trötthet.
- 15 **Utökat benutrymme** skapar en rymligare förarhytt.
- 16 **Optimal pedallayout** bidrar till bättre avlastning.



Arbetet är enkelt med ergonomiskt utformade kontroller och brytare.



Bluetooth®-anslutning för handsfree-samtal när du arbetar.

Med kontroll över ditt företag



Förbättra din vinst

Vårt företags framgång är beroende av att våra anläggningsmaskiner är tillförlitliga och effektiva. Med Hitachis senaste grävmaskiner, Zaxis-7, kan du räkna med den bästa kvaliteten, absolut bästa bekvämlighet och minskade driftkostnader – allt detta sammantaget har en positiv inverkan på nedersta raden i din resultatredovisning.

Du kan se fram mot att öka din vinst tack vare den imponerande prestandan hos dessa Steg V-kompatibla maskiner. ZX130-7B och ZX135US-7B har en ny Isuzu-motor enligt Steg V som har en högre motoreffekt än den tidigare modellen.

Hitachis branschledande hydraulsystem, HIOS, bidrar till att minska bränsleförbrukningen. Dina förare kan även styra bränsleekonomin – och minska kostnader – genom att använda den helt igenom nya ECO-mätaren. Det visas tydligt på åttatums monitorn med färg-LCD som samlar flera funktioner.

Dessutom kan du öka dina vinster då det finns förutsättningar att arbeta mot ett bredare spektrum av uppdrag tack vare Zaxis-7 maskinernas stora mångsidighet. Via monitorn kan du enkelt byta arbetsläge beroende på vilket redskap du använder.

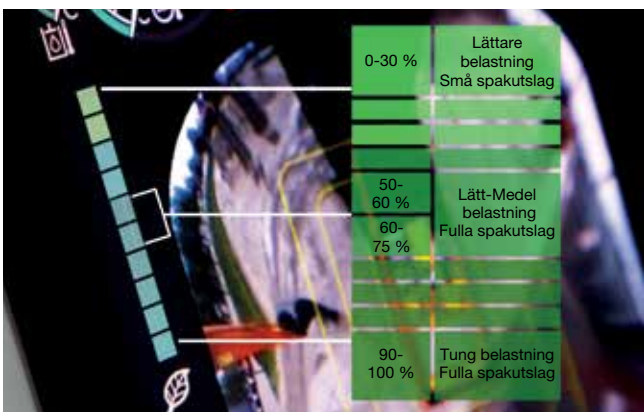
Det är enkelt att själv anpassa maskinens inställningar efter arbetsplatsens behov, genom att finjustera din maskin kan du uppnå optimal produktivitet - samtidigt som du sparar bränsle. Dessa modeller finns även som specialmaskiner utvecklade specifikt för särskilda arbetsuppgifter genom unika lösningar, t.ex. superlångfront, teleskopsticka och tunnelarbete.



Den nya Isuzu-motorn enligt Steg V erbjuder tillförlitlig prestanda.



Hydraulsystemet HIOS minskar bränsleförbrukningen.



ECO-mätaren bidrar till att sänka bränsleförbrukningen.



Fler programmerbara redskapslägen ger en ökad mångsidighet.



Det är du som har kontrollen, från en rymlig, prydlig och trevlig arbetsmiljö.



Förarhytten i ZX135US-7B har ett stort utrymme och bred dörröppning för enklare åtkomst.



LCD monitorn är högupplöst och lättläst även i starkt solljus.



Med kontroll över din
komfort



Känn skillnaden

Förarhytten i Zaxis-7-grävmaskiner har fått ny modern design och ger dig den perfekta arbetsmiljön. De mycket rymliga ZX130-7B och ZX135US-7B erbjuder dig en industriledande förstklassig förarhytt där bekvämligheten och kvaliteten är den absolut bästa och dessutom har den bland de lägsta bullernivåerna på marknaden och vibrerar 16 % mindre än den föregående generationen. Förarhytten i ZX135US-7B har en 15 cm bredare dörröppning och större utrymme, med ökat benutrymme för större komfort.

Känn känslan av den synkroniserade rörelsen hos sätet och konsolen vars design är avsedd att minska din känsla av trötthet mot slutet av arbetsdagen. Sträck på dig i den rymligaste Hitachi-förarhytten någonsin. En förarhytt med förbättrad pedallayout och gott om plats för huvudet. Sitt bekvämt tack vare att konsolen är så lätt att justera med sina tre valbara lägen.

Via den ergonomiska kontrollpanelen kan du snabbt styra viktiga funktioner via vred och knappar. Du hanterar även monitorns menysystem enkelt från kontrollpanelen för mer detaljerade inställningar. Den högupplösta monitorn är lättavläst och ger föraren en bra överblick om maskinens status. En förnyad layout ger en tydlig visning och önskad funktionalitet – exempelvis luftkonditionering, DAB+-radio och Bluetooth®.

Med mer förvaringsplats för dina personliga tillhörigheter, som ytterplagg och smarttelefon får du genast en avslappnad känsla. Mugghållaren och handskfacket är kopplade till luftkonditioneringssystemet så att drycker hålls kalla och snacks färskas under ditt skift. Spakarna har fått fler praktiska funktioner, exempelvis för vindrutetorkare, motortomgång och radio mute, och de kommer att göra din arbetsdag mindre krävande och trevligare.



Tack vare den ergonomiska kontrollpanelen är det åtkomligt och enkelt att styra maskinens funktioner.



Drycker och snacks förvaras vid optimala temperaturer.

Med kontroll över din miljö



Öka din säkerhet

Möjligheten att kunna arbeta säkert är väsentligt, inte bara för ditt eget välbefinnande men även för slutförandet av projekten. Hitachi Zaxis-7 ger dig utmärkt överblick på området runt maskinen så att du kan skydda dig själv och de som arbetar runt dig från potentiella faror.

För total överblick har Hitachi utvecklat ett 270-graders kamerasystem, Aerial Angle. Du kan välja mellan sex bildalternativ som visar maskinens omedelbara miljö och det gör att du kan kontrollera din egen säkerhet – och även den för dem omkring dig.

För att hjälpa dig att arbeta mer tryggt och effektivt, även i de mest utmanande förhållandena, har Zaxis-7 utrustats med nya förbättrade funktioner. LED-arbetsbelysning ger mer ljus och fler lampor runt om maskinen ger en större ljusbild vid mörkerkörning, likaså syns maskinen bättre i mörker genom större reflekterande dekaler. Ny parallellvindrutetorkare förbättrar sikten vid dåligt väder och nya justerbara solskydd hjälper föraren vid starkt solsken.

I en säker arbetsmiljö är det viktigt med smarta detaljer som underlättar för föraren - den nya placeringen av säkerhetsspaken är ett perfekt exempel på en sådan detalj. Den är nu placerad inom enkelt räckhåll som förhindrar alla oavsiktliga åtgärder.



Säkerhetsspaken medför förbättrad säkerhet.



Parallellförd vindrutetorkare med större täckning förbättrar sikten.



Få full uppsikt med hjälp av Aerial Angle-kamerasystemet med 270-graders täckning.



Det finns flera olika bildlayouter att välja mellan så att du kan välja den som passar din arbetsmiljö.



LED-arbetsbelysning förbättrar sikten i utmanande förhållanden.



Förbättrad åtkomst till filter i ZX135US-7B.



Förbättringar på underredet har förbättrad hållbarhet.



En större kylarlucka (ZX130-7B) ger enkel åtkomst vid rengöring och underhåll.



Genom konstruktion för uthållighet och enkelt underhåll ökar Zaxis-7 tillgängligheten och minskar totalkostnaden.



Med kontroll över
dina tillgångar



Öka din tillgänglighet

Att ett projekt blir slutfört i tid och håller budgeten hör ihop med din maskins förmåga att arbeta oavbrutet, hela dagar, alla dagar. Det är anledningen till att Hitachi-ägare genom åren varit framgångsrika tillsammans med tidigare generationer av Zaxis modeller, som visat toppklass beträffande tillförlitlighet och uthållighet - och Zaxis-7 är inget undantag.

De senaste Hitachi-grävmaskinerna har byggts, för att hålla och för dig, så att du kan ha fullständig kontroll över dina tillgångar. De har testats rigoröst och kontinuerligt i för ändamålet avsedda miljöer i Japan och målet har varit att signifikant öka din tillgänglighet.

Det har resulterat i att ZX130-7 och ZX135US-7 fått flera nya komponenter, för att ytterligare förbättra tillförlitligheten. Förbättringar på underredet inklusive förstärkt X-ram, förstärkta ledhjulsfästen och förbättrade ledhjul har ökat hållbarheten.

Stillestånd minimeras också av att enkelt underhåll och rengöring prioriterats – så att du sparar tid och pengar. Den nya Isuzu-motorn är enkel att serva och underhålla.



Hantera din maskin

Hitachi erbjuder ett brett urval av eftermarknadstjänster för att du ska kunna känna att du har total kontroll över din flotta och arbetsbelastning. Dessa tjänster ger dig åtkomst till viktig information och verktyg som du använder för att hantera din maskin.

De fjärranslutna maskinkommunikationssystemen Owner's Site och ConSite skickar dagliga driftdata från din grävmaskin, via GPRS eller satellit, till www.globaleservice.com. Det inkluderar: drifttimmar, för att förbättra effektivitet; bränsleförbrukning, för att hantera driftkostnader; och maskinens plats, för att kunna planera. ConSite sammanfattar informationen i ett e-postmeddelande som skickas en gång i månaden.

När problem inträffar på din maskin får du ett larm från ConSite Pocket-appen i realtid. Du får rekommendationer om vad du ska göra och stegvisa hjälpvägledning. Appen kan även användas till att se var din flotta befinner sig.

En unik innovation övervakar kontinuerligt och dygnets alla timmar motor- och hydraulolja. Data överförs dagligen via två oljesensorer till Global e-Service. Dessa känner av om oljekvaliteten försämrats på grund av att oljan kontamineras eller har låg viskositet. Om det händer får du och din auktoriserade Hitachi-återförsäljare ett larm.

Den här innovativa funktionen tillhandahåller noggranna uppskattningar om när det krävs oljebbyte. Du kan känna dig väl till mods tack vare schemalagd service och i slutändan ett högre andrahandsvärde. Det krävs även mindre underhåll och att icke schemalagda stillestånd minskar.



Den unika oljesensorn minskar underhåll och stillestånd.



Ett bredare utbud av data i Global e-Service förbättrar effektiviteten.



Larmen i ConSite Pocket-appen ger information i realtid.



Hitachi erbjuder ett stort urval eftermarknadstjänster för planering av underhåll och hantering av driftkostnader.



Hitachi tillhandahåller den högsta nivån av teknisk support.



Minimera stillestånd med Hitachi Genuine Parts.



Förlängda garanti- och serviceavtal inom ramen för HELP tillhandahåller optimal prestanda.



Hitachi Premium Rental gör att du kan betala i takt med intjänande.



Med kontroll över
din tillgänglighet



Skydda din investering

Om din maskin kommer att arbeta under svåra förhållanden eller om du vill minimera reparationskostnader kan du dra fördel av ett unikt program för utökad garanti som benämns HELP (Hitachi Extended Life Program) och omfattande serviceavtal. Dessa kan bidra till att optimera prestanda, minska stillestånd och säkerställa ett högre andrahandsvärde.

För vårt breda utbud av delar med högsta kvalitet tillämpar vi samma tekniska expertis som vi gör på våra maskiner. Resultatet blir att du kan minimera icke schemalagt stillestånd och säkerställa maximal tillgänglighet.

Delarna inkluderar Hitachi Genuine Parts, Performance Parts, filter, underred och renoverade komponenter. Vi erbjuder även redskap och skopor och även dessa har tillverkats med utgångspunkt i samma strikta standarder.

I takt med att ditt företag växer kan du behöva öka din maskinflotta för att kunna uppfylla kraven i nya avtal. Varför inte prova innan du köper? Med programmet Hitachi Premium Rental är det möjligt. Det ger dig omedelbar åtkomst till Zaxis-7-grävmaskiner under en period från en månad upp till ett år.

Tillsammans med den tillförlitlighet, kvalitet och service som du kan förvänta dig från Hitachi-varumärket erbjuder Hitachi Premium Rental flexibla avtal och fasta kostnader som gör det enklare för dig att budgetera.

Med kontroll över din
prestation



Få ut mer av din maskin

Hitachis skopor, skoptänder (GET) och utbud av redskap är konstruerade för att fungera i perfekt harmoni med din maskin. De ökar din lönsamhet genom att maximera produktivitet och tillgänglighet. Tillverkade med samma höga standarder som alla våra maskiner erbjuder de en ojämförbar tillförlitlighet och enastående prestanda.

Skopor

Du kan öka mångsidigheten för din grävmaskin genom att välja rätt skopa för arbetet. Oavsett om det är för att lasta lättare material eller tyngre grävarbete så kan Hitachis skopor anpassas för att uppfylla dina behov. Du har ett brett urval att välja från – inklusive GD-, HD- och XHD-skopor med olika kapaciteter och bredder – och även fästestyper som exempelvis CW, pin grabber och S.

Skoptänder

Du kan förstärka grävkraften och produktiviteten för din grävmaskin med Hitachi GET. Snabba och säkra att installera och byta ut eftersom de passar precis på dina redskap och kan skräddarsys för att vara lämpliga för uppgiften. Genom att använda Hitachi GET kan du minska dina underhållskostnader och stillestånd, sänka bränsleförbrukningen och förbättra din maskins övergripande prestanda.



Skopor, GET och redskap från Hitachi är tillverkade enligt samma höga standarder som alla Hitachis anläggningsmaskiner.



Hitachi tillhandahåller ett stort utbud av redskap för att passa din uppgift.



Hitachi GET är konstruerade för maximal penetration och hållbarhet i tuffa arbetsmiljöer.



Hitachi har ett utbud av skopor som kan anpassas till dina behov.



EH-tiptruckar och ultrastora EX-grävmaskiner



Grävmaskiner för specialtillämpningar



Skapa din vision

Med kontroll över din värld

När du får en Hitachi-maskin levererad blir du en del av den senaste generationen av en global familj. Med ett 50-årigt arv från att designa hydrauliska grävmaskiner och ett renommé som branschens ledande maskintillverkare inom gruvarbete ger Hitachi-nätverket dig åtkomst till ett stort utbud av anläggningsutrustning som håller exceptionell klass.

I likhet med de nya Zaxis-7-grävmaskinerna ingår den avancerade tekniken och banbrytande expertisen i Hitachi-hjullastare, tippruckar och specialmaskiner. Inspirationen kommer från moderbolaget Hitachi Ltd som grundades utifrån filosofin att tillföra samhället något positivt genom teknik.

Utöver de senaste produkterna som tillverkats med spjutspetsteknik och byggts efter allra högsta kvalitetsstandarderna får du support från våra erfarna tekniker och engagerade personal. Du får även fördelarna från marknadsledande tjänster och initiativ som exempelvis Premium Rental och Premium Used som har skapats för att göra din erfarenhet av att vara Hitachi-kund bättre.

Oavsett vilken vision du vill skapa så har Hitachi produkten, människorna, lösningarna och tjänsterna du behöver så att den kan förverkligas – och ge dig kraft att ta kontroll över din värld.



ZW hjullastare



Minigrävmaskiner

SPECIFIKATIONER

MOTOR	
Modell	ISUZU 4JJ1
Typ	Vattenkyld fyrtaktsmotor, direktinsprutad
Insug	Turboladdare med variabel geometri, laddluftkylare, kylid EGR
Avgasrening	Systemen DOC+CSF+SCR
Antal cylindrar	4
Nominell effekt	
ISO 14396 : 2002 brutto	78,5 kW vid 2 000 min ⁻¹
ISO 9249 : 2007 netto	74,9 kW vid 2 000 min ⁻¹
Maximalt vridmoment	375 Nm vid 1 800 min ⁻¹
Cylindervolym	2,999 liter
Cylinderdiameter och slaglängd	95,4 mm x 104,9 mm
Batterier	2 x 12 V

HYDRAULSYSTEM	
Hydraulpumpar	
Huvudpumpar	2 variabla axialkolvpumpar
Maximalt hydrauloljeflöde	2 x 117 liter/min
Servopump	1 kugghjulspump
Maximalt hydrauloljeflöde	33,6 liter/min
Hydraulmotorer	
Transport	2 variabla axialkolvmotorer
Sväng	1 axialkolvmotor
Tryckbegränsningsventiler	
Hydraulsystem	34,3 MPa
Svängkrets	32,3 MPa
Transportkrets	34,3 MPa
Servokrets	3,9 MPa
Power boost	36,3 MPa

ÖVERDEL	
Runtomsvängande överdel	
Kraftig rambalk med D-profil	
Svängenhet	
Axialkolvmotor med planetväxellåda i oljebad. Svängkranen är enkelrads. Svängbromsen är av typ som ansätts av fjäderkraft och lossas hydrauliskt.	
Svänghastighet	13,3 min ⁻¹
Svängmoment	34 kNm

UNDERREDE		
Band		
Värmebehandlade länkbultar med dammtätning. Hydrauliska (fett) bandspännare med stötdämpande rekylfjäder.		
Antar rullar på varje sida		
	ZX130-7B / ZX135US-7B	ZX130LCN-7B
Överrullar	1	2
Underrullar	7	7
Bandplattor	44	46
Urspårningsskydd	1	1
Drivmotor		
Varje band drivs av en axialkolvmotor med två hastigheter. Parkeringsbromsen av skivtyp ansätts av fjäderkraft och lossas hydrauliskt. Automatiskt växelsystem: Hög-Låg.		
Transporthastighet	Hög: 0 till 5,5 km/h	
	Låg: 0 till 3,3 km/h	
Maximal dragkraft	117 kN	
Stigningsförmåga	70 % (35 grader) kontinuerligt	

VOLYMPGIFTER		
	ZX130-7B / ZX130LCN-7B	ZX135US-7B
Bränsletank	285,0 liter	220,0 liter
Kylvätska	21,0 liter	21,0 liter
Motorolja	17,0 liter	17,0 liter
Svängenhet	3,2 liter	3,2 liter
Drivmotor (var sida)	4,2 liter	4,2 liter
Hydraulsystem	185,0 liter	155,0 liter
Hydrauloljetank	69,0 liter	60,0 liter
DEF/AdBlue®-tank	35,0 liter	13,0 liter

MILJÖ		
Motoremissioner	EU Steg V	
Ljudnivåer		
Ljudnivå i förarhytt enligt ISO 6396 : 2008	ZX130-7B / ZX130LCN-7B	LpA 69 dB(A)
	ZX135US-7B	LpA 70 dB(A)
Extern ljudnivå enligt ISO6395 : 2008 och EU-direktiv 2000/14/EG	ZX130-7B / ZX130LCN-7B	LwA 100 dB(A)
	ZX135US-7B	LwA 100 dB(A)
Luftkonditioneringssystem		
ZX130-7B / ZX130LCN-7B		
Luftkonditioneringssystemet innehåller fluorerade växthusgaser Typ av köldmedium: HFO-1234yf, GWP: 1, Mängd: 0,65 kg, CO ₂ e: 0,001 ton.		
ZX135US-7B		
Luftkonditioneringssystemet innehåller fluorerade växthusgaser. Typ av köldmedium: HFO-1234yf, GWP: 1, Mängd: 0,55 kg, CO ₂ e: 0,001 ton.		

TJÄNSTEVIKT OCH MARKTRYCK

Tjänstevikt och marktryck

			ZX130-7B				ZX130-7B med blad (tillval)				ZX130LCN-7B			
Bomtyp			Monobom		2-delad		Monobom		2-delad		Monobom		2-delad	
Platttyp	Plattbredd (mm)	Sticklängd (m)	kg	kPa	kg	kPa	kg	kPa	kg	kPa	kg	kPa	kg	kPa
Trekams bandplatta	500	2,10	13 800	43	14 300	45	15 000	47	15 400	49	14 000	42	14 400	43
		2,52	13 900	44	14 300	45	15 000	47	15 500	49	14 000	42	14 500	43
		3,01	14 000	44	14 400	45	15 100	47	15 600	49	14 100	42	14 600	43
	600	2,10	14 000	37	14 500	38	15 200	40	15 700	41	14 200	35	14 600	36
		2,52	14 100	37	14 600	38	15 200	40	15 700	41	14 200	35	14 700	36
		3,01	14 200	37	14 600	38	15 300	40	15 800	41	14 300	35	14 800	37
	700	2,10	14 300	32	14 800	33	15 500	35	15 900	36	14 400	31	14 900	32
		2,52	14 300	32	14 800	33	15 500	35	16 000	36	14 500	31	14 900	32
		3,01	14 400	32	14 900	33	15 600	35	16 100	36	14 500	31	15 000	32
Underlag	500	2,10	13 700	43	14 200	45	14 900	47	15 300	48	–	–	–	–
		2,52	13 800	43	14 200	45	14 900	47	15 400	48	–	–	–	–
		3,01	13 800	43	14 300	45	15 000	47	15 400	49	–	–	–	–

Inklusive 0,52 m³ (ISO 7451 : 2007 rågad), skopvikt 410 kg och motvikt 2 950 kg.

			ZX135US-7B				ZX135US-7B med blad (tillval)			
Bomtyp			Monobom		2-delad		Monobom		2-delad	
Platttyp	Plattbredd (mm)	Sticklängd (m)	kg	kPa	kg	kPa	kg	kPa	kg	kPa
Trekams bandplatta	500	2,10	14 400	45	14 900	47	15 500	49	16 000	50
		2,52	14 400	45	15 000	47	15 500	49	16 100	51
		3,01	14 500	45	15 000	47	15 500	49	16 200	51
	600	2,10	14 600	38	15 100	40	15 700	41	16 300	43
		2,52	14 600	38	15 200	40	15 800	41	16 300	43
		3,01	14 700	38	15 300	40	15 800	41	16 400	43
	700	2,10	14 800	33	15 300	34	15 900	36	16 500	37
		2,52	14 900	33	15 400	35	16 000	36	16 500	37
		3,01	14 900	33	15 500	35	16 100	36	16 600	37
Underlag	500	2,10	14 300	45	14 800	47	15 400	48	15 900	50
		2,52	14 300	45	14 900	47	15 400	48	16 000	50
		3,01	14 400	45	14 900	47	15 500	49	16 000	50

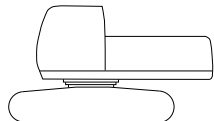
Inklusive 0,52 m³ (ISO 7451 : 2007 rågad), skopvikt 410 kg och motvikt 3 500 kg.

SPECIFIKATIONER

BASMASKINENS VIKT OCH KOMPONENTVIKT

Basmaskinvikt och total bredd

Exklusive djupgrävningsaggregat, bränsle, hydraulolja och kylvätska m.m. Inklusive motvikt.



Platttyp	Plattbredd (mm)	ZX130-7B		ZX130-7B med blad (tillval)		ZX130LCN-7B	
		Vikt (kg)	Total bredd (mm)	Vikt (kg)	Total bredd (mm)	Vikt (kg)	Total bredd (mm)
Trekams bandplatta	500	11 000	2 490	12 200	2 490	11 100	2 490
	600	11 200	2 590	12 400	2 590	11 400	2 590
	700	11 500	2 690	12 600	2 690	11 600	2 690
Underlag	500	10 900	2 490	12 000	2 490	-	-

Platttyp	Plattbredd (mm)	ZX135US-7B		ZX135US-7B med blad (tillval)	
		Vikt (kg)	Total bredd (mm)	Vikt (kg)	Total bredd (mm)
Trekams bandplatta	500	11 600	2 490	12 700	2 490
	600	11 800	2 590	13 000	2 590
	700	12 100	2 690	13 200	2 690
Underlag	500	11 500	2 490	12 600	2 490

Komponentvikt

Enhet: kg

	ZX130-7B / ZX130LCN-7B	ZX135US-7B
Motvikt	2 950	3 500
Monobom (med stickcylinder och bomcylinder)	1 260	1 330
Trippelbom (med stickcylinder och bomcylinder)	1 750	1 720
2,10 m sticka (med skopcylinder)	530	530
2,52 m sticka (med skopcylinder)	610	610
3,01 m sticka (med skopcylinder)	680	680
Skopa, ISO 7451 : 2007 0,52 m ³	410	410

SKOPA OCH STICKANS GRÄVKRAFT

Enhet: kN

Sticklängd	ZX130-7B / ZX130LCN-7B			ZX135US-7B		
	2,10 m	2,52 m	3,01 m	2,10 m	2,52 m	3,01 m
Skopans brytkraft* ISO 6015 : 2006	104	104	104	104	104	104
Stickans rivkraft* ISO 6015 : 2006	77	69	61	77	69	61

* Beräknat värde vid power boost

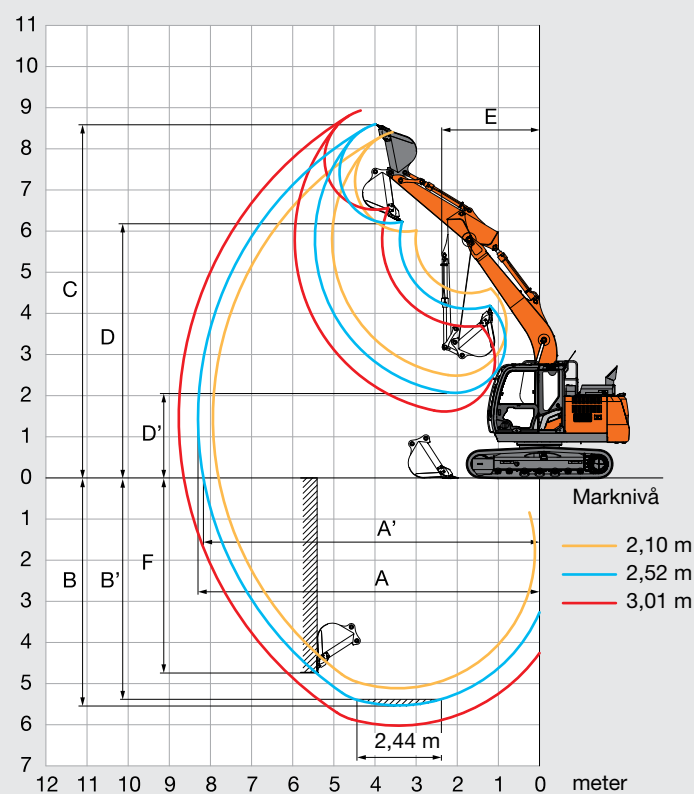
SPECIFIKATIONER

ZX130-7B / ZX130LCN-7B

ARBETSOMRÅDE

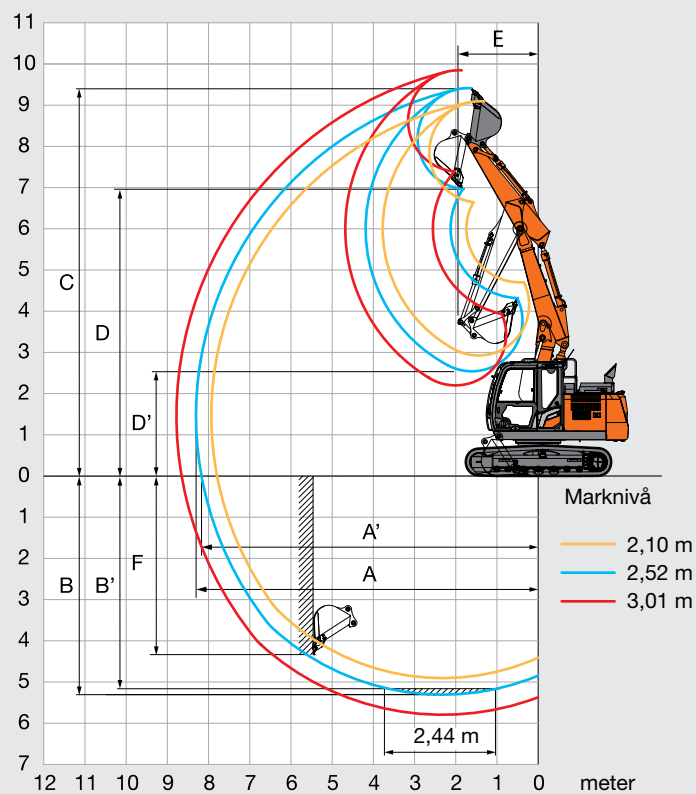
MONOBOM

meter



TRIPPELBOM

meter



Enhet: mm

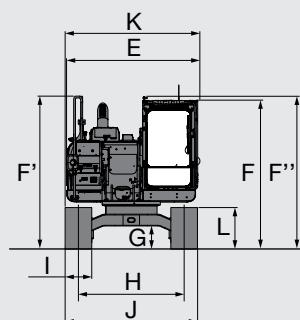
Fronttyp	ZX130-7B / ZX130LCN-7B					
	Monobom			Trippelbom		
	2,10 m	2,52 m	3,01 m	2,10 m	2,52 m	3,01 m
Sticklängd	2,10 m	2,52 m	3,01 m	2,10 m	2,52 m	3,01 m
A Max. räckvidd	7 940	8 300	8 770	7 930	8 300	8 780
A' Max. räckvidd (i marknivå)	7 800	8 170	8 640	7 790	8 170	8 650
B Max. grävdjup	5 110	5 530	6 020	4 910	5 310	5 800
B' Max. grävdjup för 2,44 m-nivå	4 880	5 320	5 840	4 770	5 180	5 680
C Max. grävhöjd	8 410	8 600	8 930	9 090	9 410	9 850
D Max. tömningshöjd	5 990	6 190	6 520	6 640	6 960	7 390
D' Min. tömningshöjd	2 490	2 070	1 610	2 920	2 540	2 200
E Min. svängradie	2 380	2 400	2 620	1 780	1 820	2 040
F Max. vertikalt grävdjup	4 430	4 730	5 190	3 970	4 330	4 800

Exklusive bandplattans kam

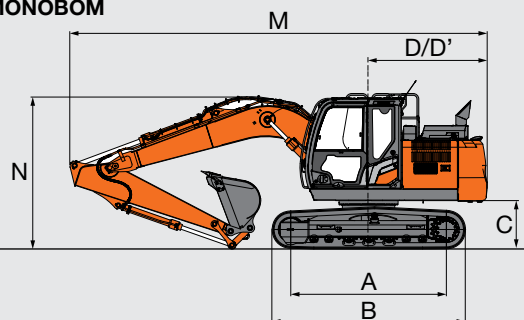
SPECIFIKATIONER

ZX130-7B / ZX130LCN-7B

MÅTT

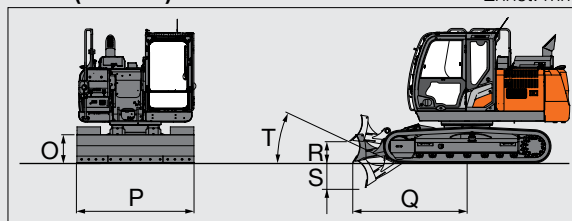


MONOBOM

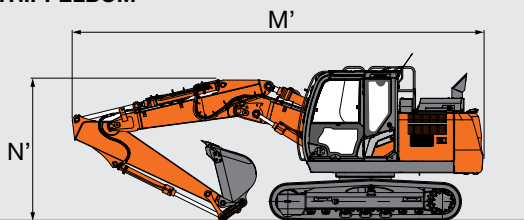


BLAD (TILLVAL)

Enhet: mm



TRIPPELBOM



Enhet: mm

	ZX130-7B	ZX130LCN-7B
A Avstånd mellan driv- och ledarhjul	2 880	3 050
B Underredets längd	3 580	3 750
*1 C Frigångshöjd under motvikt	840	840
D Bakre svängradie	2 190	2 190
D' Bakre längd	2 190	2 190
E Överdelens totalbredd	2 460	2 460
F Förarhyttens totalhöjd	2 790	2 790
F' Ledstångens totala höjd	2 870	2 870
F'' Ledstångens totala höjd (på hytten)	2 870	2 870
*1 G Min. markfrigång	410	410
H Spårvidd	1 990	1 990
I Bandplattans bredd	G 500	G 500
J Underredets bredd	2 490	2 490
K Total bredd	2 490	2 490
*1 L Bandhöjd med trekams bandplattor	790	790
MONOBOM		
M Total längd		
Med sticka 2,10 m	7 690	7 690
Med sticka 2,52 m	7 700	7 700
Med sticka 3,01 m	7 720	7 720
N Total höjd på bommen		
Med sticka 2,10 m	2 750	2 750
Med sticka 2,52 m	2 870	2 870
Med sticka 3,01 m *2	2 750	2 750
TRIPPELBOM		
M' Total längd		
Med sticka 2,10 m	7 650	7 650
Med sticka 2,52 m	7 640	7 640
Med sticka 3,01 m	7 660	7 660
N' Total höjd på bommen		
Med sticka 2,10 m	2 500	2 500
Med sticka 2,52 m	2 650	2 650
Med sticka 3,01 m *2	2 620	2 620
O Bladhöjd	600	-
P Bladets bredd	2 490	-
Q Avstånd mellan blad och centrum	2 540	-
R Bladets maximala lyftning	480	-
S Bladets maximala sänkning	530	-
T Bladets infallsvinkel	23°	-

*1 Exklusive bandplattans kam *2 Måttasteriken är till för transportläge G: Trekams bandplatta

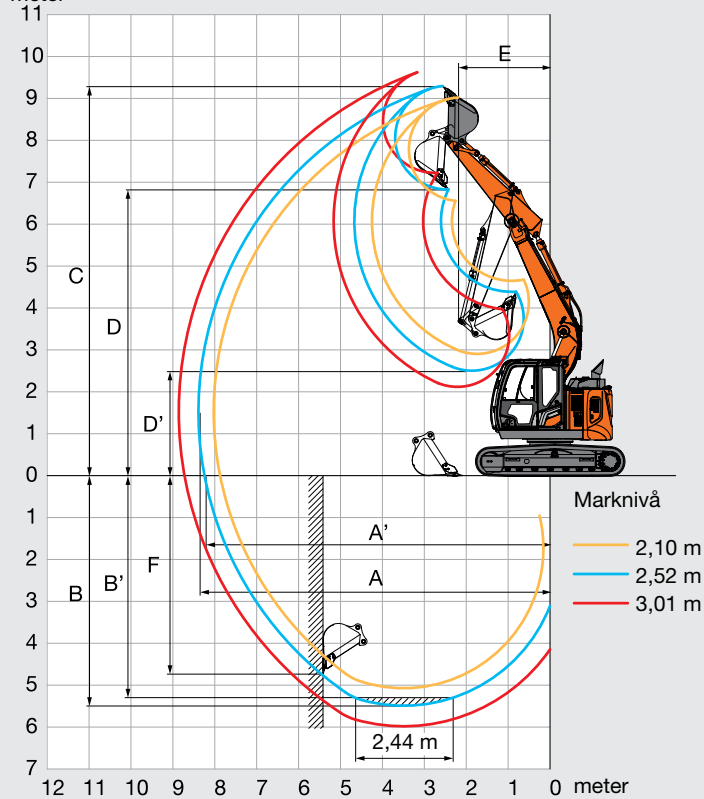
SPECIFIKATIONER

ZX135US-7B

ARBETSOMRÅDE

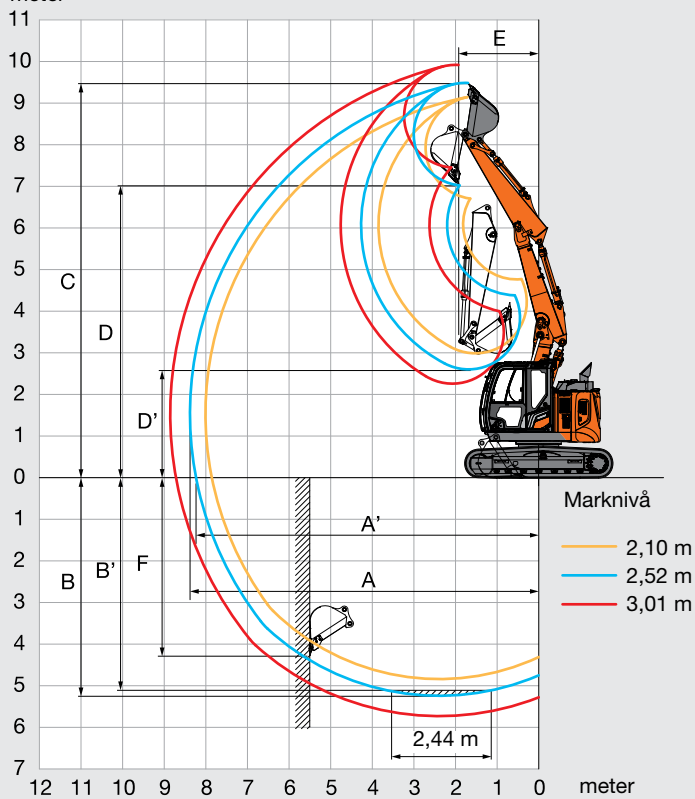
MONOBOM

meter



TRIPPELBOM

meter



Enhet: mm

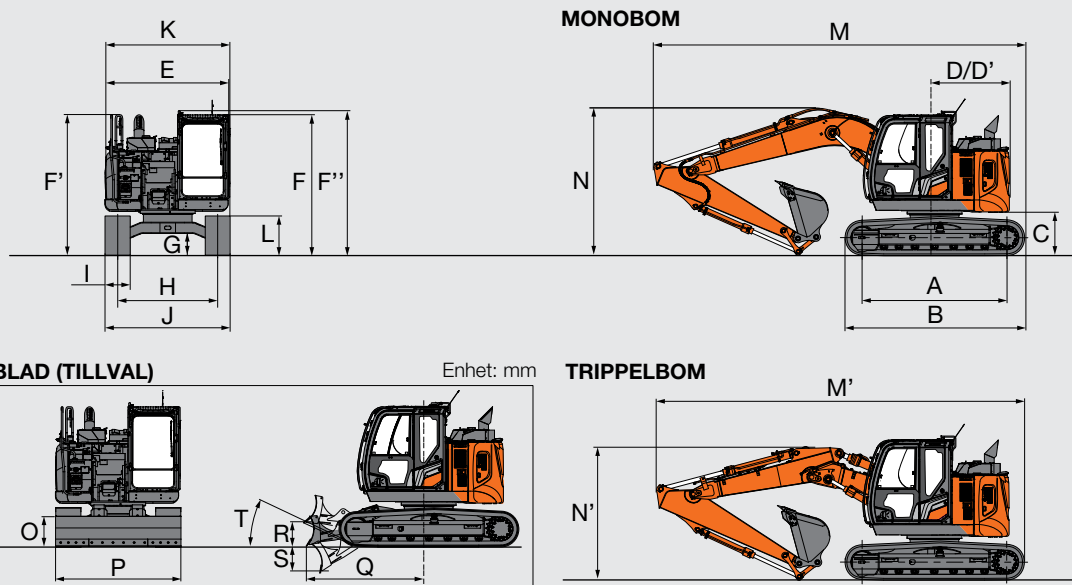
Fronttyp	ZX135US-7B					
	Monobom			Trippelbom		
	2,10 m	2,52 m	3,01 m	2,10 m	2,52 m	3,01 m
Sticklängd	2,10 m	2,52 m	3,01 m	2,10 m	2,52 m	3,01 m
A Max. räckvidd	8 050	8 380	8 850	8 000	8 370	8 850
A' Max. räckvidd (i marknivå)	7 900	8 240	8 720	7 850	8 230	8 720
B Max. gräv djup	5 070	5 490	5 980	4 840	5 240	5 730
B' Max. gräv djup för 2,44 m-nivå	4 840	5 270	5 790	4 710	5 120	5 620
C Max. gräv höjd	9 010	9 290	9 680	9 160	9 480	9 910
D Max. tömningshöjd	6 550	6 830	7 230	6 710	7 020	7 450
D' Min. tömningshöjd	2 910	2 510	2 130	2 990	2 600	2 260
E Min. svängradie	2 100	2 190	2 540	1 850	1 930	2 110
F Max. vertikalt gräv djup	4 410	4 710	5 170	3 920	4 270	4 750

Exklusive bandplattans kam

SPECIFIKATIONER

ZX135US-7B

MÅTT



Enhet: mm

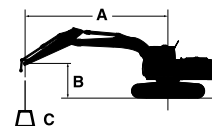
		ZX135US-7B
A	Avstånd mellan driv- och ledarhjul	2 880
B	Underredets längd	3 580
*1 C	Frigångshöjd under motvikt	840
D	Bakre svängradie	1 490
D'	Bakre längd	1 490
E	Överdelens totalbredd	2 480
F	Förarrhyttens totalhöjd	2 790
F'	Ledstångens totala höjd	2 810
F''	Ledstångens totala höjd (på hytten)	2 870
*1 G	Min. markfrigång	410
H	Spårvidd	1 990
I	Bandplattans bredd	G 500
J	Underredets bredd	2 490
K	Total bredd	2 490
*1 L	Bandhöjd med trekams bandplattor	790
MONOBOM		
M	Total längd	
	Med sticka 2,10 m	7 370
	Med sticka 2,52 m	7 370
	Med sticka 3,01 m	7 390
N	Total höjd på bommen	
	Med sticka 2,10 m	2 850
	Med sticka 2,52 m	2 980
	Med sticka 3,01 m *2	2 910
TRIPPELBOM		
M'	Total längd	
	Med sticka 2,10 m	7 320
	Med sticka 2,52 m	7 320
	Med sticka 3,01 m	7 340
N'	Total höjd på bommen	
	Med sticka 2,10 m	2 520
	Med sticka 2,52 m	2 670
	Med sticka 3,01 m *2	2 610
O	Bladhöjd	600
P	Bladets bredd	2 490
Q	Avstånd mellan blad och centrum	2 430
R	Bladets maximala lyftning	460
S	Bladets maximala sänkning	540
T	Bladets infallsvinkel	26°

*1 Exklusive bandplattans kam *2 Måttasterisken är till för transportläge G: Trekams bandplatta

MASKINKAPACITETER

ZX130-7B

- Obs!
1. Kapaciteten är baserad på ISO 10567 : 2007.
 2. Maskinkapaciteten överskrider inte 75 % av tippplasten med maskinen på fast och jämn mark eller 87 % av full hydraulkapacitet.
 3. Lastpunkten är centrum av skopans monteringsbult på stickan.
 4. *Anger att lasten begränsas av hydraulkapaciteten.
 5. 0 m = Marknivå.



- A: Räckvidd
B: Lastpunktshöjd
C: Maskinkapacitet

För att få fram lyftkapaciteten subtraheras monterat redskap och snabbfäste från vikten på maskinkapaciteter.

För att avgöra lyftkapacitet så tillämpa maskinkapaciteter "Tvärs larv eller 360 grader" från tabellen och räkna bort vikten på monterat redskap och snabbkoppling. Valfria funktioner kan påverka möjligheterna.


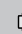
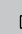
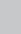
ZX130-7B MONOBOM

Kapacitet över fram Tvärs larv eller 360 grader Enhet : kg

Villkor	Lastpunkts- höjd (m)	Räckvidd										Vid max. räckvidd		
		1,5 m		3,0 m		4,5 m		6,0 m		7,5 m				meter
Bom 4,60 m Sticka 2,10 m Motvikt 2 950 kg	4,5					*3 940	*3 940					*2 750	2 620	5,96
	3,0			*6 720	*6 720	*4 700	3 920	3 640	2 550			*2 720	2 240	6,52
	1,5					5 460	3 700	3 550	2 470			*2 870	2 100	6,71
	0 (Marknivå)			*5 590	*5 590	5 290	3 550	3 480	2 400			3 080	2 140	6,54
	-1,5	*4 860	*4 860	*8 790	6 420	5 250	3 510	3 470	2 400			3 470	2 400	6,00
	-3,0			*7 180	6 550	*4 870	3 580					*4 150	3 160	4,95
Bom 4,60 m Sticka 2,52 m Motvikt 2 950 kg	4,5					*3 530	*3 530	*3 310	2 610			*2 260	*2 260	6,36
	3,0			*5 860	*5 860	*4 310	3 940	3 640	2 540			*2 260	2 030	6,90
	1,5			*8 040	6 670	*5 290	3 690	3 530	2 440			*2 380	1 910	7,07
	0 (Marknivå)			*6 470	6 350	5 260	3 510	3 440	2 360			*2 670	1 940	6,92
	-1,5	*4 610	*4 610	*9 060	6 310	5 180	3 440	3 400	2 330			3 110	2 140	6,40
	-3,0	*8 510	*8 510	*7 760	6 410	5 230	3 480					3 970	2 710	5,44
Bom 4,60 m Sticka 3,01 m Motvikt 2 950 kg	6,0											*2 090	*2 090	5,97
	4,5					*3 050	*3 050	*3 090	2 640			*1 950	*1 950	6,88
	3,0			*4 850	*4 850	*3 850	*3 850	*3 410	2 560			*1 940	1 820	7,38
	1,5			*7 640	6 820	*4 910	3 720	3 530	2 440	*2 200	1 730	*2 030	1 720	7,54
	0 (Marknivå)			*7 070	6 350	5 260	3 500	3 420	2 340			*2 250	1 730	7,39
	-1,5	*4 060	*4 060	*8 860	6 220	5 140	3 400	3 360	2 280			*2 670	1 880	6,92
	-3,0	*7 130	*7 130	*8 300	6 280	5 140	3 400	3 390	2 310			3 360	2 290	6,04
	-4,5			*5 990	*5 990	*3 680	3 560					*3 670	3 550	4,50

ZX130-7B TRIPPELBOM

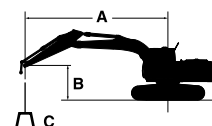
 Kapacitet över fram  Tvärs larv eller 360 grader Enhet : kg

Villkor	Last-punkts-höjd (m)	Räckvidd										Vid max. räckvidd		
		1,5 m		3,0 m		4,5 m		6,0 m		7,5 m				meter
														
Trippelbom Sticka 2,10 m Motvikt 2 950 kg	7,5											*4 530	*4 530	2,64
	6,0			*4 780	*4 780	*4 180	4 170					*3 110	*3 110	4,86
	4,5			*5 100	*5 100	*4 280	4 210					*2 770	2 600	5,95
	3,0	*10 600	*10 600	*8 110	7 460	*4 790	4 110	*3 630	2 580			*2 710	2 200	6,52
	1,5	*8 790	*8 790	*9 140	7 220	*5 570	4 080	3 610	2 500			*2 820	2 060	6,70
	0 (Marknivå)	*9 040	*9 040	*9 430	7 050	*5 580	3 830	3 510	2 400			3 070	2 100	6,54
	-1,5	*13 520	*13 520	*9 590	6 720	5 400	3 610					*3 120	2 360	5,99
	-3,0	*17 000	*17 000	*7 890	6 600	*3 690	3 560					*3 160	*3 160	4,68
Trippelbom Sticka 2,52 m Motvikt 2 950 kg	7,5			*4 140	*4 140							*3 270	*3 270	3,50
	6,0			*3 820	*3 820	*3 820	*3 820					*2 500	*2 500	5,37
	4,5			*3 880	*3 880	*4 010	*4 010	*3 200	2 620			*2 280	*2 280	6,37
	3,0	*10 570	*10 570	*6 990	*6 990	*4 470	4 100	*3 400	2 610			*2 240	2 000	6,90
	1,5	*10 570	*10 570	*9 120	7 220	*5 380	*3 970	3 600	2 530			*2 340	1 870	7,07
	0 (Marknivå)	*9 240	*9 240	*9 320	7 130	5 460	3 850	3 510	2 400			*2 590	1 890	6,92
	-1,5	*12 070	*12 070	*9 430	6 710	5 410	3 610	3 410	2 310			*3 050	2 100	6,41
	-3,0	*15 340	*15 340	*8 810	6 550	*4 860	3 480					*2 650	*2 650	5,36
Trippelbom Sticka 3,01 m Motvikt 2 950 kg	7,5											*2 610	*2 610	4,40
	6,0					*3 270	*3 270					*2 120	*2 120	5,98
	4,5					*3 430	*3 430	*3 050	2 700			*1 960	*1 960	6,89
	3,0			*4 510	*4 510	*4 150	4 100	*3 190	2 680			*1 930	1 780	7,38
	1,5	*11 150	*11 150	*8 770	7 240	*4 960	3 960	*3 480	2 590	*2 230	1 700	*2 000	1 680	7,55
	0 (Marknivå)	*10 030	*10 030	*9 230	7 000	5 430	3 910	3 520	2 450			*2 190	1 690	7,40
	-1,5	*11 110	*11 110	*9 290	6 740	5 480	3 660	3 420	2 310			*2 560	1 840	6,93
	-3,0	*14 170	*14 170	*9 380	6 560	5 250	3 460	*2 530	2 270			*2 370	2 250	6,05
-4,5	*11 630	*11 630	*5 260	*5 260							*4 900	*4 900	3,13	

MASKINKAPACITETER

ZX130LCN-7B

- Obs!
1. Kapaciteten är baserad på ISO 10567 : 2007.
 2. Maskinkapaciteten överskrider inte 75 % av tippplasten med maskinen på fast och jämn mark eller 87 % av full hydraulkapacitet.
 3. Lastpunkten är centrum av skopans monteringsbult på stickan.
 4. *Anger att lasten begränsas av hydraulkapaciteten.
 5. 0 m = Marknivå.



- A: Räckvidd
B: Lastpunktshöjd
C: Maskinkapacitet

För att få fram lyftkapaciteten subtraheras monterat redskap och snabbfäste från vikten på maskinkapaciteter.



För att avgöra lyftkapacitet så tillämpa maskinkapaciteter "Tvärs larv eller 360 grader" från tabellen och räkna bort vikten på monterat redskap och snabbkoppling. Valfria funktioner kan påverka möjligheterna.













ZX130LCN-7B MONOBOM

Kapacitet över fram Tvärs larv eller 360 grader Enhet : kg

Villkor	Lastpunkts- höjd (m)	Räckvidd										Vid max. räckvidd		
		1,5 m		3,0 m		4,5 m		6,0 m		7,5 m				meter
Bom 4,60 m Sticka 2,10 m Motvikt 2 950 kg	4,5					*3 940	*3 940					*2 750	2 640	5,96
	3,0			*6 720	*6 720	*4 700	3 940	3 930	2 570			*2 720	2 250	6,52
	1,5					*5 600	3 720	3 830	2 480			*2 870	2 110	6,71
	0 (Marknivå)			*5 590	*5 590	5 770	3 570	3 760	2 420			*3 220	2 150	6,54
	-1,5	*4 860	*4 860	*8 790	6 450	5 730	3 530	3 760	2 410			3 760	2 410	6,00
	-3,0			*7 180	6 580	*4 870	3 600					*4 150	3 180	4,95
Bom 4,60 m Sticka 2,52 m Motvikt 2 950 kg	4,5					*3 530	*3 530	*3 310	2 620			*2 260	*2 260	6,36
	3,0			*5 860	*5 860	*4 310	3 960	*3 710	2 560			*2 260	2 050	6,90
	1,5			*8 040	6 700	*5 290	3 710	3 810	2 460			*2 380	1 920	7,07
	0 (Marknivå)			*6 470	6 380	5 740	3 530	3 720	2 370			*2 670	1 950	6,92
	-1,5	*4 610	*4 610	*9 060	6 340	5 660	3 460	3 690	2 340			*3 260	2 150	6,40
	-3,0	*8 510	*8 510	*7 760	6 440	*5 260	3 500					*4 010	2 730	5,44
Bom 4,60 m Sticka 3,01 m Motvikt 2 950 kg	6,0											*2 090	*2 090	5,97
	4,5					*3 050	*3 050	*3 090	2 650			*1 950	*1 950	6,88
	3,0			*4 850	*4 850	*3 850	*3 850	*3 410	2 570			*1 940	1 830	7,38
	1,5			*7 640	6 860	*4 910	3 740	3 820	2 450	*2 200	1 740	*2 030	1 730	7,54
	0 (Marknivå)			*7 070	6 380	*5 720	3 520	3 700	2 350			*2 250	1 740	7,39
	-1,5	*4 060	*4 060	*8 860	6 260	5 610	3 420	3 640	2 290			*2 670	1 900	6,92
	-3,0	*7 130	*7 130	*8 300	6 310	*5 550	3 420	3 670	2 320			*3 590	2 310	6,04
	-4,5			*5 990	*5 990	*3 680	3 580					*3 670	3 570	4,50

ZX130LCN-7B TRIPPELBOM

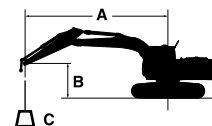
 Kapacitet över fram  Tvärs larv eller 360 grader Enhet : kg

Villkor	Last-punkts-höjd (m)	Räckvidd										Vid max. räckvidd		
		1,5 m		3,0 m		4,5 m		6,0 m		7,5 m				meter
														
Trippelbom Sticka 2,10 m Motvikt 2 950 kg	7,5											*4 530	*4 530	2,64
	6,0			*4 780	*4 780	*4 180	*4 180					*3 110	*3 110	4,86
	4,5			*5 100	*5 100	*4 280	4 220					*2 770	2 610	5,95
	3,0	*10 600	*10 600	*8 110	*7 490	*4 790	4 130	*3 630	2 590			*2 710	2 210	6,52
	1,5	*8 790	*8 790	*9 140	7 250	*5 770	4 100	3 880	2 520			*2 820	2 070	6,70
	0 (Marknivå)	*9 040	*9 040	*9 430	7 080	5 950	3 850	3 800	2 420			*3 130	2 110	6,54
	-1,5	*13 520	*13 520	*9 590	6 760	5 890	3 620					*3 120	2 370	5,99
	-3,0	*17 000	*17 000	*7 890	6 640	*3 690	3 580					*3 160	*3 160	4,68
Trippelbom Sticka 2,52 m Motvikt 2 950 kg	7,5			*4 140	*4 140							*3 270	*3 270	3,50
	6,0			*3 820	*3 820	*3 820	*3 820					*2 500	*2 500	5,37
	4,5			*3 880	*3 880	*4 010	*4 010	*3 200	2 630			*2 280	*2 280	6,37
	3,0	*10 570	*10 570	*6 990	*6 990	*4 470	4 120	*3 400	2 630			*2 240	2 010	6,90
	1,5	*10 570	*10 570	*9 120	7 250	*5 380	3 970	*3 690	2 540			*2 340	1 880	7,07
	0 (Marknivå)	*9 240	*9 240	*9 320	7 160	5 880	3 870	3 800	2 420			*2 590	1 900	6,92
	-1,5	*12 070	*12 070	*9 430	6 740	5 860	3 630	3 700	2 320			*3 050	2 110	6,41
	-3,0	*15 340	*15 340	*8 810	6 580	*4 860	3 500					*2 650	*2 650	5,36
Trippelbom Sticka 3,01 m Motvikt 2 950 kg	7,5											*2 610	*2 610	4,40
	6,0					*3 270	*3 270					*2 120	*2 120	5,98
	4,5					*3 430	*3 430	*3 050	2 710			*1 960	*1 960	6,89
	3,0			*4 510	*4 510	*4 150	4 110	*3 190	2 690			*1 930	1 790	7,38
	1,5	*11 150	*11 150	*8 770	7 260	*4 960	3 980	*3 480	2 600	*2 230	1 710	*2 000	1 690	7,55
	0 (Marknivå)	*10 030	*10 030	*9 230	*7 030	5 830	3 930	3 770	2 460			*2 190	1 700	7,40
	-1,5	*11 110	*11 110	*9 290	6 780	*5 840	3 680	3 700	2 320			*2 560	1 850	6,93
	-3,0	*14 170	*14 170	*9 380	6 590	*5 630	3 480	*2 530	2 290			*2 370	2 270	6,05
-4,5	*11 630	*11 630	*5 260	*5 260							*4 900	*4 900	3,13	

MASKINKAPACITETER

ZX135US-7B

- Obs!
1. Kapaciteten är baserad på ISO 10567 : 2007.
 2. Maskinkapaciteten överskrider inte 75 % av tippplasten med maskinen på fast och jämn mark eller 87 % av full hydraulkapacitet.
 3. Lastpunkten är centrum av skopans monteringsbult på stickan.
 4. *Anger att lasten begränsas av hydraulkapaciteten.
 5. 0 m = Marknivå.



- A: Räckvidd
B: Lastpunktshöjd
C: Maskinkapacitet

För att få fram lyftkapaciteten subtraheras monterat redskap och snabbfäste från vikten på maskinkapaciteter.



För att avgöra lyftkapacitet så tillämpa maskinkapaciteter "Tvärs larv eller 360 grader" från tabellen och räkna bort vikten på monterat redskap och snabbkoppling. Valfria funktioner kan påverka möjligheterna.













ZX135US-7B MONOBOM

Kapacitet över fram Tvärs larv eller 360 grader Enhet : kg

Villkor	Lastpunkts- höjd (m)	Räckvidd										Vid max. räckvidd		
		1,5 m		3,0 m		4,5 m		6,0 m		7,5 m				meter
Bom 4,60 m Sticka 2,10 m Motvikt 3 500 kg	6,0					*4 100	3 630					*2 940	*2 940	5,01
	4,5			*4 990	*4 990	*4 260	3 570	*3 090	2 230			*2 670	2 180	6,07
	3,0			*7 430	6 260	*5 040	3 370	3 270	2 180			*2 640	1 850	6,62
	1,5					4 880	3 140	3 170	2 090			2 630	1 740	6,79
	0 (Marknivå)			*5 270	*5 270	4 720	3 000	3 100	2 020			2 700	1 770	6,61
	-1,5	*4 970	*4 970	*8 560	5 460	4 680	2 960	3 090	2 020			3 060	2 000	6,05
	-3,0			*6 600	5 590	*4 520	3 040					*3 760	2 670	4,98
Bom 4,60 m Sticka 2,52 m Motvikt 3 500 kg	6,0					*3 610	*3 610					*2 380	*2 380	5,50
	4,5			*3 870	*3 870	*3 850	3 600	3 340	2 240			*2 200	1 950	6,48
	3,0			*6 540	6 420	*4 660	3 390	3 260	2 170			*2 190	1 680	6,99
	1,5			*6 740	5 660	4 890	3 140	3 150	2 060			*2 310	1 570	7,15
	0 (Marknivå)			*6 080	5 370	4 690	2 960	3 060	1 980			2 450	1 590	6,98
	-1,5	*4 670	*4 670	*8 970	5 340	4 610	2 890	3 020	1 950			2 730	1 770	6,46
	-3,0	*8 550	*8 550	*7 300	5 450	4 660	2 940					3 510	2 270	5,47
Bom 4,60 m Sticka 3,01 m Motvikt 3 500 kg	6,0					*3 080	*3 080	*2 300	2 270			*2 030	*2 030	6,10
	4,5					*3 370	*3 370	*3 290	2 270			*1 900	1 710	6,99
	3,0			*5 200	*5 200	*4 210	3 450	3 280	2 180			*1 890	1 490	7,47
	1,5			*8 310	5 810	4 930	3 170	3 150	2 060	2 220	1 440	*1 980	1 400	7,62
	0 (Marknivå)			*6 580	5 350	4 680	2 950	3 040	1 950			2 190	1 410	7,46
	-1,5	*4 090	*4 090	*8 570	5 250	4 570	2 840	2 980	1 900			2 410	1 550	6,97
	-3,0	*7 140	*7 140	*8 000	5 310	4 580	2 850	3 010	1 930			2 960	1 900	6,07
	-4,5			*5 260	*5 260	*3 160	3 020					*3 150	3 020	4,51

ZX135US-7B TRIPPELBOM

 Kapacitet över fram  Tvärs larv eller 360 grader Enhet : kg

Villkor	Last-punkts-höjd (m)	Räckvidd										Vid max. räckvidd		
		1,5 m		3,0 m		4,5 m		6,0 m		7,5 m				meter
														
Trippelbom Sticka 2,10 m Motvikt 3 500 kg	7,5											*4 390	*4 390	2,86
	6,0			*4 750	*4 750	*4 260	3 670					*3 080	3 020	4,99
	4,5			*5 120	*5 120	*4 340	3 750	*3 110	2 200			*2 770	2 160	6,05
	3,0	*10 950	*10 950	*8 540	6 690	*4 920	3 640	3 330	2 210			*2 710	1 830	6,60
	1,5	*7 160	*7 160	*9 330	6 380	5 100	3 540	3 250	2 140			2 630	1 710	6,77
	0 (Marknivå)	*8 810	*8 810	*9 680	6 060	5 090	3 290	3 140	2 030			2 700	1 740	6,59
	-1,5	*13 320	*13 320	*9 860	5 760	4 840	3 070	3 090	1 980			3 070	1 970	6,03
	-3,0	*16 910	*16 910	*7 940	5 660	*3 670	3 030					*3 290	2 910	4,63
Trippelbom Sticka 2,52 m Motvikt 3 500 kg	7,5			*4 240	*4 240							*3 210	*3 210	3,68
	6,0					*3 860	3 740					*2 480	*2 480	5,49
	4,5			*3 860	*3 860	*4 060	3 770	*3 270	2 270			*2 270	1 930	6,47
	3,0			*7 350	6 690	*4 580	3 650	3 340	2 250			*2 240	1 650	6,98
	1,5	*11 600	*11 600	*9 270	6 380	5 070	3 580	3 270	2 160			*2 350	1 540	7,14
	0 (Marknivå)	*8 850	*8 850	*9 570	6 140	5 120	3 300	3 140	2 030			2 450	1 560	6,97
	-1,5	*11 830	*11 830	*9 700	5 740	4 850	3 070	3 040	1 940			2 730	1 740	6,45
	-3,0	*14 790	*14 790	*8 960	5 600	4 720	2 950					*2 670	2 300	5,36
Trippelbom Sticka 3,01 m Motvikt 3 500 kg	7,5					*2 710	*2 710					*2 580	*2 580	4,56
	6,0					*3 270	*3 270	*2 390	2 260			*2 110	*2 110	6,10
	4,5					*3 450	*3 450	*3 080	2 350			*1 950	1 690	6,99
	3,0			*4 720	*4 720	*4 240	3 680	*3 240	2 330			*1 930	1 460	7,47
	1,5	*11 000	*11 000	*9 090	6 440	*5 040	3 500	3 270	2 230	2 220	1 420	*2 010	1 370	7,62
	0 (Marknivå)	*9 350	*9 350	*9 460	6 290	4 940	3 360	3 190	2 070			2 190	1 380	7,46
	-1,5	*10 820	*10 820	*9 560	5 770	4 910	3 120	3 040	1 930			2 400	1 520	6,97
	-3,0	*13 810	*13 810	*9 610	5 600	4 690	2 920	*2 570	1 900			*2 350	1 880	6,07
-4,5											*6 620	*6 620	2,50	

● : Standardutrustning ○ : Extrautrustning – : Ej tillgänglig

MOTOR	ZX130-7B ZX130LCN-7B	ZX135US-7B
Avgasrening	●	●
Dubbla luftfilter	●	●
Generator 50 A	●	●
Tomgångsautomatik	●	●
Automatisk motoravstängning	●	●
Motoroljefilter av patronfiltertyp	●	●
Bränslehuvudfilter av patronfiltertyp	●	●
Bränslefilterhus med termostat	○	○
ConSite OIL (sensor)*	●	●
Luftfilter av torr typ med tömningsventil (med indikatorlampa för igensättning av luftfilter)	●	●
Skyddsnät kylarpaket	●	●
ECO/PWR-effektläge	●	●
Elektrisk matarpump	●	●
Snabbkoppling motorolja	●	●
Expansionstank	●	●
Fläktskydd	●	●
Bränslekylare	●	●
Bränsleförfilter med vattenavskiljare	●	●
Ljudisolerat motorutrymme	●	●
Underhållsfri förrenare	○	○
Kylare, oljekylare och laddluftkylare	●	●

HYDRAULSYSTEM	ZX130-7B ZX130LCN-7B	ZX135US-7B
Auto power lyft	●	●
ConSite OIL (sensor)*	●	●
Ventilbord med tryckbegränsare	●	●
Extra uttag ledigt på ventilbord	●	●
Fullflödesfilter typ finfilter	●	●
Indikatorlampa för igensättning av fullflödesfilter	○	○
Slangbrottsventil för sticka	●	●
Slangbrottsventil för bom	●	●
Servofilter	●	●
Power boost	●	●
Sugfilter	●	●
Variabel tryckbegränsare för hammare och sax	●	●
Redskapsläge	●	●

FÖRARHYTT	ZX130-7B ZX130LCN-7B	ZX135US-7B
Ljudisolerad förarhytt med hög komfort	●	●
Automatstyrd luftkonditionering	●	●
Proportionalstyrning för slänthydraulik	○	○
Bluetooth®-integrerad DAB+radio	●	●
Höjjustering av konsolen	●	●
Automatisk spärrfunktion vid oavsiktlig spakrörelse	●	●
CRES VII-hytt (konstruktion förstärkt med mittpelare)	●	●
Hytt med P5A-glas och vindrutetorkare på taket	○	○

FÖRARHYTT	ZX130-7B ZX130LCN-7B	ZX135US-7B
Mugghållare med kyla och värme	●	●
Elektriskt dubbelsignalhorn	●	●
Nödstop motor	●	●
Utrustad med förstärkta, tonade fönsterglas (grönfärgade)	●	●
Nödhammare	●	●
Golvmatte	●	●
Fotstöd	●	●
Vindrutespolare (2 punkter)	●	●
Handskfack	●	●
Handsfree-funktion	●	●
Förvaringslåda med kyla och värme	●	–
Vindrutetorkare med intervallfunktion	●	●
Belyst tändningslås	●	●
Laminerad välvd vindruta	○	○
LED-innerbelysning	●	●
Fack för papper/tidning	●	●
OPG frontskydd enligt Nivå II (ISO 10262: 1998)	○	○
OPG taksydd enligt nivå I (ISO 10262: 1998)	●	●
OPG taksydd enligt nivå II (ISO 10262: 1998)	○	○
Säkerhetsspak	●	●
Strömcuttag 12 V och 24 V	●	●
Knapp för låg tomgång	●	●
Regnsydd (utan OPG frontskydd)	●	●
Bakre konsol	●	●
Rullbälte	●	●
Förarhytt enligt ROPS (ISO 12117-2 : 2008)	●	●
Radioantenn i gummi	●	●
Stol: Luftfjädrad förarstol med värmedyna	●	●
Sätesjustering: ryggstöd, armstöd, höjd och vinkel, justering fram/bak	●	●
Säkerhetsbältespåminnare	●	●
Korta manöverspakar (joystick)	●	●
Fack för telefon	●	●
Solsydd av rulltyp (kan användas på fram-, sido- och bakruta)	○	○
Takfönster med skjutbar gardin	●	●
USB-strömförsörjning	●	●
Vindrutetorkare	●	●
Övre och nedre framrutor och rutor på vänster sida kan öppnas	●	●
2 högtalare	●	●
4 vätskefyllda elastiska hyttinfästningar	●	●
8-tumsmonitor	●	●

● : Standardutrustning ○ : Extrautrustning – : Ej tillgänglig

FLERFUNKTIONSMONITOR	ZX130-7B ZX130LCN-7B	ZX135US-7B
Larm: överhettning, motorvarning, motoroljetryck, generator, minsta bränslenivå, igensättning av luftfilter, redskapsläge, överbelastning m.m.	●	●
Summer: överhettning, motoroljetryck, överbelastning m.m.	●	●
Mätarvisning: vattentemperatur, arbetstimmar, bränsleförbrukning, klocka m.m.	●	●
Övrig visning: redskapsläge, tomgångsautomatik, glödning, backkameraskärm, arbetsförhållanden m.m.	●	●
Val mellan 35 språk	●	●

BELYSNING	ZX130-7B ZX130LCN-7B	ZX135US-7B
Extra LED-arbetsbelysning på bom med skydd	○	○
Extra LED-arbetsbelysning på förarhytt, fram	○	○
Extra LED-arbetsbelysning på förarhytt, bak	○	○
LED-belysning för kamera (sido- och backkamera)	○	○
Rotella	○	○
2 LED-arbetsbelysningar	●	●

ÖVERDEL	ZX130-7B ZX130LCN-7B	ZX135US-7B
AERIAL ANGLE (kammersystem med 270-gradersvy)	●	●
Batterier 2 x 12 V	●	●
Mekanisk/elektrisk batterifrånsljare	●	●
Lejdare på oandel	●	●
Lejdare på förarhytt	●	●
Motvikt 2 950 kg	●	–
Motvikt 3 500 kg	–	●
Elektrisk tankningspump med överfyllnadsskydd och filter	●	●
Bränslenivågivare	●	●
Nivåglas hydraulolja	●	●
Låsbart tanklock	●	●
Låsbara maskinluckor	●	●
Låsbar verktygslåda	●	●
Plattformsräcke	●	●
Sidospegel (höger och vänster)	●	●
Halkskydd	●	●
Svängbroms	●	●
Undre skyddsplåt	●	●

UNDERREDE	ZX130-7B ZX130LCN-7B	ZX135US-7B
Påbultade drivhjul	●	●
Schaktblad 2 490 mm, 2 690 mm	○ / –	○
Bandspännare av fettyp	●	●
Förstärkta kedjelänkar med bulttätningar	●	●
Band: 500 mm city pads	○	○
Band: 500 mm trekams	●	●
Band: 600, 700 mm trekams	○	○
Bogseringshål för lätta objekt	●	●
Centrumplåt	●	●
Körriktningsskärning på bandramen	●	●
Drivmotorskydd	●	●
Parkeringsbroms	●	●
Övre och undre rullar	●	●
1 urspårningsskydd (på varje sida)	●	●
2 urspårningsskydd (på varje sida)	○	○
4 förankringskrokar	●	●

GRÄVAGGREGAT	ZX130-7B ZX130LCN-7B	ZX135US-7B
Framdragna smörjpunkter för sticktopp	●	●
Gjuten skoplänk A	●	●
Framdragna smörjpunkter	●	●
Smutstätning på alla skoptappar	●	●
Flänsbult	●	●
HN-bussning	●	●
Förstärkt nederdel på stickan	○	○
Förstärkt skoplänk B	○	○
Tryckplatta av armerat konstharts	●	●
STD-skoplänk B	●	●
WC (volframkarbid) termisk sprutning	●	●
Svetsad skoplänk A med svetsad lyftkrok	○	○

REDSKAP	ZX130-7B ZX130LCN-7B	ZX135US-7B
Dubbelpumpsflöde för redskap	○	○
Kugghjulspump, sekundärlänthydraulik eller PTO-ventil	○	○
Rördragning, sekundärlänthydraulik	○	○
Rördragning, primär slänthydraulik	●	●
Servoackumulator	●	●

ÖVRIGT	ZX130-7B ZX130LCN-7B	ZX135US-7B
ConSite	○	○
Global e-Service	●	●
Informationsdator	●	●
Verktygssats standard	●	●

Standard- och extrautrustning varierar beroende på land. Kontakta din Hitachi-återförsäljare för ytterligare information.
*Sensor för övervakning av motorolja och hydraulolja.

Innan maskinen, inklusive maskinkommunikationssystemet, används i ett annat land än utrustningen är ämnad för, kan det vara nödvändigt att utföra ändringar på den så att den överensstämmer med lokala föreskrifter (inklusive säkerhetsföreskrifter), lagar och förordningar i landet. Denna maskin bör inte exporteras eller användas i annat land än den är avsedd för innan överensstämmelsekontroll är utförd. Kontakta din Hitachi-återförsäljare om du har frågor om denna överensstämmelse.

Dessa specifikationer kan komma att ändras utan föregående meddelande. Bilder och foton visar standardmodeller och kan ibland inkludera extrautrustning, tillbehör och all standardutrustning med vissa skillnader i färg och funktioner. Se till att ha läst och förstått förarhandboken innan användning så att den används rätt.

KS-SV474EUR